

AUSGABE 1 | 2026

14. – 17. MAI 2026  
LANDPARTIE  
BURG ADENDORF



# LANDPARTIE

*the finest*

GARTEN | WOHNEN | LEBENSART | MODE | KULINARIK





## DIE GASTGEBER

Liebe Besucherinnen  
und Besucher,

herzlich willkommen auf Burg Adendorf – einem Ort voller Geschichte, der zugleich immer wieder Raum für neue Geschichten schafft. Was einst als kleines Frühlingsfest begann, ist heute zu einer Landpartie geworden, die weit über die Region hinaus Menschen zusammenbringt, die das Schöne und Besondere schätzen.

In diesem Jahr zeigt sich unsere Burg nicht nur als Bühne stilvoller Lebensart, sondern auch in ihrer Vielseitigkeit als Filmkulisse. Große Teile des internationalen Kinofilms „Mother Mary“ wurden hier über viele Wochen mit der Oscar-Preisträgerin Anne Hathaway gedreht. Hollywood war zu Gast in Adendorf!

Vielleicht entdecken Sie beim Besuch der Landpartie Orte wieder, die in diesem Frühjahr auf der großen Kinoleinwand zu sehen sein werden – die historische Scheune, das markante Gebälk oder den Innenhof, in dem sich Vergangenheit und Gegenwart auf einzigartige Weise verbinden.

Doch vor allem ist die 22. Landpartie ein Ort des Erlebens: ein liebevoll gestaltetes Zusammenspiel aus Gartenkultur, Mode, Kulinarik und Lebensart – getragen von Ausstellern, Partnern, Helfern und einem engagierten Team, das dieses besondere Wochenende Jahr für Jahr möglich macht.

Unser Dank gilt allen, die auf vielfältige Weise dazu beitragen. Genießen Sie unbeschwerte Stunden, flanieren Sie durch den Park und die Gärten und erleben Sie die besondere Atmosphäre dieses Ortes.

Wir freuen uns auf Sie.  
Herzlichst,  
Gabriela Freifrau von Loë  
Georg Freiherr von Loë





## DER VERANSTALTER

Liebe Gäste der Landpartie  
Burg Adendorf,

es sind die besonderen Momente, die bleiben – und seit vielen Jahren gehört die Landpartie auf Burg Adendorf dazu. Ein Wochenende für Genuss, Inspiration und Begegnung, ein Ort zum Entdecken und Verweilen.

Auch 2026 erwartet Sie ein sorgfältig kuratiertes Ensemble aus über 200 Ausstellern, die für Qualität, Handwerkskunst und Stil stehen. Gleichzeitig entwickeln wir die Landpartie behutsam weiter – mit dem Anspruch, Ihr Erlebnis stetig zu verbessern.

Ein wichtiger Schritt ist dabei die Weiterentwicklung unseres Ticketings: Perspektivisch wird die Landpartie vollständig auf Online-Tickets umstellen und die Tageskasse entfallen. Nutzen Sie die Preis- und Informationsvorteile. Auch dieses Landpartie-Magazin erhalten Sie künftig nur, wenn Sie uns jedes Jahr wieder online Ihr Einverständnis geben. In diesem Jahr besteht jedoch noch die Möglichkeit, Tickets vor Ort zu erwerben oder bequem telefonisch zu bestellen. So verbinden wir Bewährtes mit neuen Strukturen. Alle Informationen dazu finden Sie unter [www.landpartie.com](http://www.landpartie.com).

Unser Ziel bleibt es, Ihnen ein entspanntes, hochwertiges Erlebnis zu bieten – mit ausreichend Raum zum Genießen, Entdecken und Begegnen.

Wir laden Sie herzlich ein, vom 14. bis 17. Mai 2026 Teil dieses besonderen Wochenendes zu sein.

Herzlichst,  
Maximilian Graf von Wedel

Ticketshop



*Schnell buchen und bis  
zu 8 € pro Ticket sparen!*

★ ★ ★  
☾  
★ ★ ★  
LATE NIGHT  
SHOPPING  
AM FREITAG  
BIS 21 UHR  
GEÖFFNET



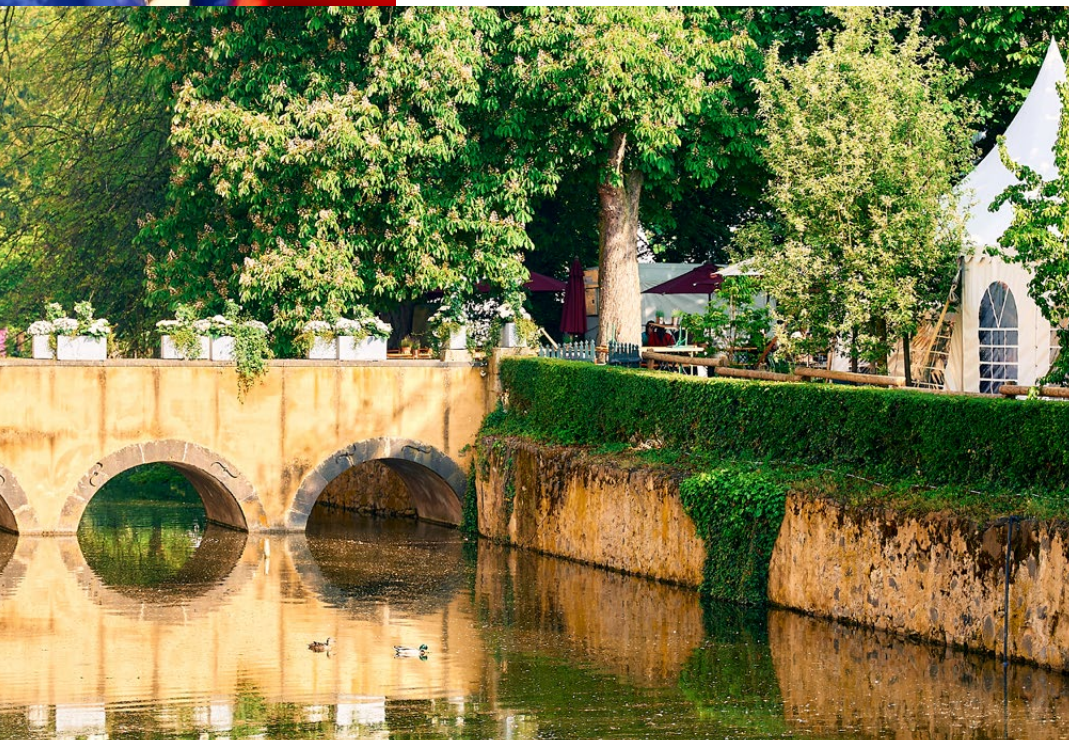
# WILLKOMMEN AUF DER LANDPARTIE BURG ADENDORF

ENTDECKEN, ERLEBEN UND GENIEßEN: VOM 14. BIS 17. MAI 2026 WIRD BURG ADENDORF ERNEUT ZUR BÜHNE STILVOLLER LEBENSART. VOR DER EINDRUCKSVOLLEN KULISSE DER HISTORISCHEN BURG DER FREIHERREN VON LOË ENTFALDET SICH EINE WELT, IN DER QUALITÄT, GENUSS UND ÄSTHETIK IN VOLLENDETER HARMONIE ZUSAMMENTREFFEN – EIN ORT, AN DEM SICH DAS SCHÖNE NICHT NUR BETRACHTEN, SONDERN MIT ALLEN SINNEN ERLEBEN LÄSST.





Seit über zwei Jahrzehnten ist die Landpartie ein fester Termin für all jene, die das Besondere suchen und das Außergewöhnliche schätzen. Mehr als 200 sorgfältig ausgewählte Aussteller präsentieren ein kuratiertes Spektrum aus Garten, Wohnen, Mode, Lebensart und Kulinarik – eingebettet in eine Atmosphäre, die gleichermaßen inspiriert und entschleunigt. Zwischen alten Bäumen, blühenden Gärten und eleganten Pagoden entsteht ein stilvoller Kosmos, in dem sich Genuss, Begegnung und Entdeckung auf natürliche Weise verbinden.



## UNSERE THEMEN 2026

---

8  
–  
Programm

14  
–  
Garten

36  
–  
Wohnen

56  
–  
Kulinarik

70  
–  
Mode & Schmuck

100  
–  
Lebensart

115  
–  
Termine & Impressum

---

Wir wünschen Ihnen  
schöne Stunden auf  
der Landpartie.

### KULINARIK

Die Landpartie beginnt mit Genuss – und setzt auch 2026 kulinarisch Maßstäbe. Hans Stefan Steinheuer, eine feste Größe der deutschen Spitzgastronomie, begeistert mit seiner vielfach ausgezeichneten Sterneküche. Erstmals ergänzt der Kölner Sternekoch Vincent Moissonnier das Erlebnis – seine französisch geprägte Küche steht seit Jahrzehnten für Raffinesse, Leichtigkeit und gelebte Gastlichkeit.

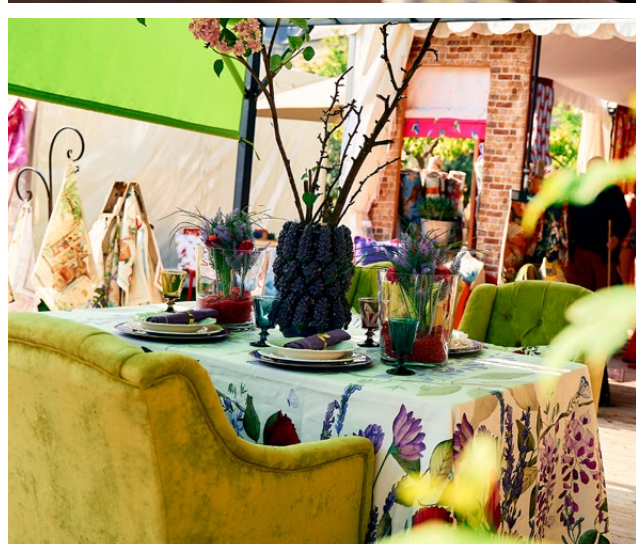
Genuss zeigt sich auf der Landpartie in seiner ganzen Vielfalt: von fein komponierten Spezialitäten bis hin zu entspanntem Streetfood. Australische Pies von Pie Me treffen auf mediterrane Antipasti von Bastwöste & Co. und unter alten Bäumen laden süße und herzhafte Köstlichkeiten vom Düsseldorfer Event-Caterer Traber zum Verweilen ein. Regionale Winzer, ausgewählte Bars und die Champagnerbar im Burghof der Gastgeberfamilie von Loë vollenden das kulinarische Erlebnis – stilvoll, genussvoll und mit einer Leichtigkeit, die den Charakter der Landpartie prägt.

### GARTEN & WOHNEN

Ein prägendes Bild der Landpartie 2026 ist die opulente Blütenpracht: Der niederländische Hortensienspezialist Goed Groen taucht die Burg in ein Meer aus Weiß, Rosa und Blau. Ergänzt wird dieses Schauspiel durch eindrucksvolle Schaugärten von Gartenbau Jennrich, Libelt Natur Garten Steine und Wershofen Gartenbau, die inspirierende Ideen für die eigene grüne Oase liefern. Mediterrane Pflanzen – von skulpturalen Olivenbäumen bis zu duftenden Zitrusgewächsen – verleihen dem Ensemble südliches Flair. Im Interior-Bereich trifft zeitlose Handwerkskunst auf moderne Wohnkultur. Die Manufaktur Robbe & Berking steht exemplarisch für höchste Präzision und bleibende Werte, während Heerdt Einrichtungsweisend, Freischem Einrichtung & Polsterei und Gemein Küche & Interieur mit anspruchsvollen Raumkonzepten und edlen Materialien überzeugen. Hochwertige Outdoor-Kollektionen, feine Teppiche und ausgewählte Accessoires schaffen fließende Übergänge zwischen Innen und Außen – stilvoll, individuell und sehr elegant.

### MODE & LEBENSART

Mode wird zur persönlichen Handschrift: Das Spektrum reicht von Klassikern wie Barbour über handgefertigte Maßschuhe von desen-





## DIE ÖFFNUNGS- ZEITEN

Die „Landpartie Burg Adendorf“  
(Burg Adendorf 1, 53343  
Wachtberg-Adendorf)  
ist vom 14. - 17. Mai 2026  
Do. und Sa. von 10 - 19 Uhr,  
Fr. 10 - 21 Uhr und  
So. 10 - 18 Uhr geöffnet.

## TICKETS & EINLASS

Tickets gibt es ab dem  
01. Mai 2026 als Online-Ticket  
auf [www.landpartie.com](http://www.landpartie.com)  
sowie an der Tageskasse.

Zusätzlich gibt es ab dem  
01. Mai montags bis  
freitags von 10 - 15 Uhr

die Möglichkeit der  
telefonischen Ticketbestellung  
unter Telefon 04422-6739898.

Jeder Besucher benötigt ein  
tagesgebundenes Ticket (online  
ab 16 € / Tageskasse 24 €).

Weitere Informationen zu unse-  
ren dynamischen Preisen sowie  
zum günstigsten Ticketkauf finden  
Sie unter [www.landpartie.com](http://www.landpartie.com).



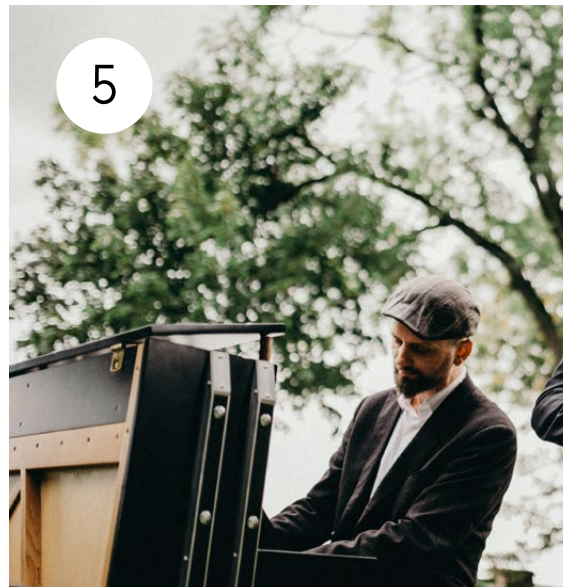
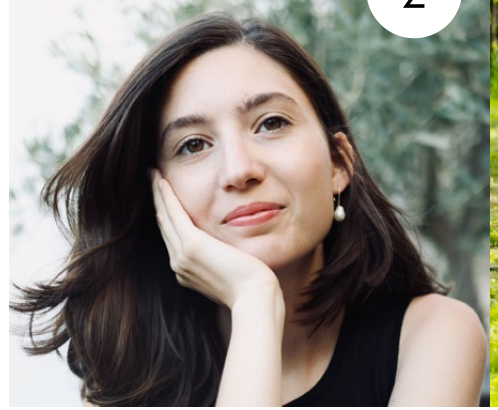
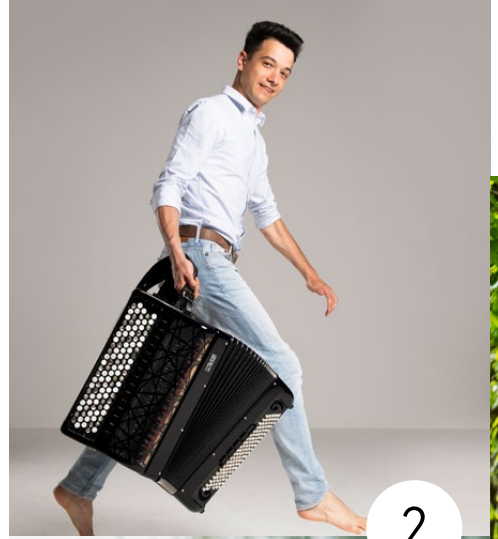
rasco bis hin zu internationalen Labels wie Henry Christ oder Karvinen. Ergänzt wird das Angebot durch besondere Accessoires, ausdrucksstarke Brillenmode von Brille 48 und charaktervolle Designs von Studio Turan. Glanzvolle Akzente setzen Schmuckkreationen renommierter Häuser wie Richarz, Juchem, Christian Becker und der Goldschmiede Beumer. Auch bei Zeitmessern reicht die Auswahl von jungen Manufakturen bis zu ikonischen Klassikern – Ausdruck von Stilbewusstsein und Individualität.

Lebensart zeigt sich in ihrer ganzen Vielfalt: in der kraftvollen Bildsprache von Marco Mehn, in den filigranen Glasobjekten von Peter Kuchler III. oder in der souveränen Eleganz eines Range Rover. Es ist dieses Zusammenspiel aus Ästhetik, Qualität und Persönlichkeit, das den unverwechselbaren Charakter der Landpartie ausmacht.

Ticketshop



*Schnell buchen und bis  
zu 8 € pro Ticket sparen!*





3

## 1| BLUMENHAUS AM HOFGARTEN

Vier Floristen, eine Leidenschaft: Unter Tino Hoogterp entstehen florale Kunstwerke zwischen puristisch und opulent. Mit Gespür für Stil und Persönlichkeit verbinden sich handwerkliche Präzision und emotionale Gestaltung zu individuellen Arrangements. Der Traditionsbetrieb an der Sterngasse 36 in Düsseldorf wird vom ausgezeichneten Gestalter geführt – und setzt in diesem Jahr den Torbogen der Burg Adendorf eindrucksvoll in Szene.

[www.blumenhaus-am-hofgarten.de](http://www.blumenhaus-am-hofgarten.de)

## 2| AKKORDEON & GESANG

Nico Gutu (Akkordeon) und Maria Portela Larisch (Sopran) präsentieren ein facettenreiches Programm mit Liedern, Arien und Chansons vom 18. bis 21. Jahrhundert, u. a. mit Werken von Schubert, Piazzolla, Weill und Piaf. Täglich 14. bis 16. Mai 2026 um 12 und 15 Uhr in halbstündigen Konzerten im Ahnensaal der Burg Adendorf.



4

## 3| DER BUTLER

Der moderne Hofnarr Stefan Koller alias Butler „James“ begeistert als wandelbarer Entertainer mit Witz, Charme und Interaktion. Ob Walk-Act oder Moderation – er macht die Landpartie mit feiner Ironie und Spontanität unvergesslich.

[www.moderner-hofnarr.de](http://www.moderner-hofnarr.de)

## 4| DIE AKUSTISCHEN VIER

Vier Instrumente, keine Technik – dafür pure Leidenschaft. Die Akustischen Vier spielen, wo Musik Atmosphäre schafft: auf Kreuzfahrtschiffen, exklusiven Festen – und auf der Landpartie. Ihr Repertoire? Dreiminuten-Perlen von den Beatles bis Oasis.

[www.dieakustischenvier.de](http://www.dieakustischenvier.de)



## 5| MOBILE BAND

Buskers Deluxe begeistert als mobile Band mit einem einzigartigen Klavier auf Rädern: stilvoll, wandelbar und mitten im Geschehen. Ob Swing, Jazz oder Pop – sie bewegen sich spielend durch das Publikum und schaffen auf der Landpartie besondere Live-Momente.

[www.buskers-deluxe.de](http://www.buskers-deluxe.de)

## UNSERE TERMINE 2026/2027



Landpartie  
Schloss Gödens

21. – 25. Mai 2026

Landpartie  
Schloss Lembeck

04. – 07. Juni 2026

Landpartie  
Gut Barbarastein

11. – 13. Sept. 2026

Weihnachtliche  
Landpartie  
Schloss Gödens

26. – 29. November  
2026

Landpartie  
Burg Adendorf

06. – 09. Mai 2027

# LANDPARTIE AM ABEND

LATE-NIGHT-SHOPPING MIT PROGRAMM

Am Freitag, 15.05.2026, lädt die Landpartie Burg Adendorf zum besonderen Einkaufsvergnügen bis 21 Uhr ein. Genießen Sie entspannte Stunden mit Live-Musik, Tanz und Magie an verschiedenen Orten im Park.

Das Abendprogramm ist im Tagesticket enthalten – oder sichern Sie sich ab 17:30 Uhr ein vergünstigtes Late-Night-Ticket.

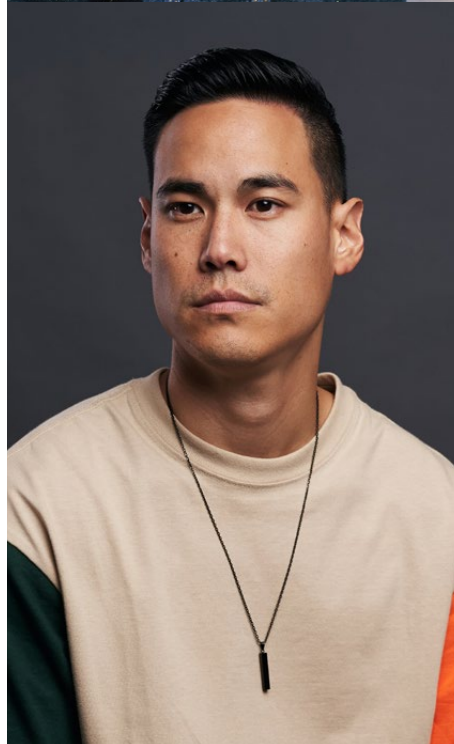
## MARVIN SCONDO

Seit mehr als zwei Jahrzehnten steht Marvin Scondo für authentische Livemusik mit Charakter. Geprägt von musikalischen Stationen in Indien, den USA und Europa verbindet er feinfühlig Akustik-Arrangements mit tanzbarer Energie. Neben neu interpretierten Covers präsentiert er Songs aus inzwischen fünf Alben. Einem breiten Publikum wurde er durch Auftritte bei „The Voice of Germany“ bekannt. Musik zum Genießen, Mitsingen und Tanzen.



## IBIZA-VIBES

Was als Leidenschaft für Beats und Melodien begann, ist heute Serkans künstlerischer Anspruch: Atmosphäre nicht nur hörbar, sondern erlebbar zu machen. Seit über zwanzig Jahren ist Musik sein zentrales Ausdrucksmittel. Als DJ Zerken X verbindet er treibenden Afro-House mit lässigen Ibiza-Vibes und setzt damit bewusst Akzente jenseits des Mainstreams. Sein Sundowner-Set entfaltet Charakter, Tiefe und Rhythmus – Musik für Genuss, Bewegung und einen langen Late-Night-Shopping-Abend.



## ANT UTAMA

Ant Utama steht für ehrliches Songwriting und Musik mit Haltung. Der gebürtige Neuseeländer, heute in Köln zuhause, folgte konsequent seinem Traum und tauschte den Büroalltag in Auckland gegen die Bühne. Sein Stil verbindet gefühlvollen Pop mit akustischer Tiefe und persönlicher Note. Vergleiche mit Bruno Mars und Ed Sheeran greifen dabei nur als Referenz – denn Ant Utama bleibt in Klang und Ausdruck eigenständig. Mit Storytelling und nahbaren Songs schafft er intime Konzertmomente.

## LATE-NIGHT-SHOPPING UND PROGRAMM NUR AM FREITAG

Late-Night-Ticket für 14 €  
im Ticketshop oder an der  
Tageskasse. Einlass ab 17:30 Uhr  
[www.landpartie.com](http://www.landpartie.com)



## CODA - CENTRE OF DANCE ARTS

Erfahre künstlerische Vielfalt: Die Menschen mit Integrität und Leidenschaft durch Tanz und darstellende Kunst zu bilden und damit einen Unterschied im Leben zu machen, da Tanz, Musik und Stimme das Wesen unseres Wohlbefindens mitformen. Das Centre of Dance Arts bemüht sich, die Anerkennung als "Centre of Excellence and Artistic Diversity" zu bewahren und zu erweitern. Es gilt, den nunmehr seit über 35 Jahren bestehenden Erfolg zu sichern und Schülerinnen und Schüler für die Aufnahme zum Hochschulstudium vorzubereiten.



## BUSKERS DELUXE

Mit mobilem Klavier und Kontrabass überraschen die Buskers Deluxe bei jeder Darbietung neu: Swing, Bossa, Pop, Walzer – spontan, verspielt und virtuos. Ob schnippend, pfeifend oder tanzend – ihr Mix aus Eigenem und Bekanntem lebt vom Moment. Musik, die unterwegs entsteht.



Foto: @Alexander-Jahnke Pictures

## ZAUBERER

Jannik Görtz ist absoluter Zauber-Profi: Seine Magie ist modern, voller Witz und sehr charmant. Spielerisch verschwinden Armbanduhren von Handgelenken, vermehren sich Geldscheine und Gedanken werden gelesen. Ein Late-Night-Shopping mit magischer Unterhaltung.



# HOLLYWOOD ZU GAST IN ADENDORF

DAS POP-MELODRAMA „MOTHER MARY“, MIT ANNE HATHAWAY IN DER HAUPTROLLE, WURDE ZU GROSSEN TEILEN AUF BURG ADENDORF GEDREHT – AB 21. MAI LÄUFT DAS EMOTIONALE POP-MUSIK-DRAMA IN DEUTSCHLAND AN. ERKENNEN SIE DIE BURG IM FILM WIEDER?

Der erfolgreiche US-Regisseur David Lowery, der in den vergangenen Jahren mit den preisgekrönten Filmen „A Ghost Story“ und „The Green Knight“ begeisterte, entführt in ein mitreißendes, episches Drama über eine Pop-Ikone. Die Oscar-Preisträgerin Anne Hathaway und die britische Schauspielerin Michaela Coel verkörpern zwei Freundinnen, die nach langer Zeit und einer dramatischen Krise der Popsängerin wieder aufeinandertreffen.

Ein Großteil der Dreharbeiten zu dem Film, produziert von der Kölner Augenschein Filmproduktion gemeinsam mit den US-Unternehmen Sailor Bear, A24 und Homebird Productions, fand auf Burg Adendorf statt. „Zwei Sommer lang verwandelte Anne Hathaway mit ihrer freundlichen Offenheit und ihrem einnehmenden Wesen unsere historische Anlage in einen ganz besonderen Ort. Sie zählt zu den erfolgreichsten Schauspielerinnen Hollywoods und gehört zu den wenigen, denen es gelingt kommerziellen Erfolg mit künstlerischer Wertschätzung und Anerkennung zu vereinen“, schwärmt Gabriela Freifrau von Loë.

Die Wasserburg der Freiherren von Loë, deren Ursprung bis ins 14. Jahrhundert zurückreicht, bot mit ihrer weitläufigen Scheune die perfekte Kulisse für das intensive Psychodrama. Ab Mai 2023 sowie erneut ab Juli 2024 liefen hier die Kameras. „Die Atmosphäre war dicht und aufregend – einfach unvergesslich.“





In der großen historischen Scheune – wo zur Landpartie der Aussteller Heerdt Einrichtungsweisend vertreten ist – konnte ich Anne Hathaway täglich, oft in fantastischen Kostümen erleben. Es war beeindruckend zu sehen, wie intensiv sie sich in diese anspruchsvolle und herausfordernde Rolle eingearbeitet hat“, berichtet von Loë von ihren Begegnungen mit der sympathischen Oscar-Preisträgerin.

Für die Burgherrin und bekennende Hathaway-Bewunderin ist der Kinofrühling daher fest eingepplant: „Mein Mann und ich freuen uns auf besondere Kinoabende. Kaum startet im April „Der Teufel trägt Prada 2“ in den Kinos, folgt im Mai mit „Mother Mary“ bereits das nächste Highlight.“ Auch für die Gäste der Landpartie wird der Kinostart von „Mother Mary“ am 21. Mai zu einem besonderen Erlebnis: Sie können bekannte Schauplätze wiederentdecken. „Gehen Sie mit offenen Augen ins Kino und halten Sie Ausschau nach unserer Scheune, dem markanten Gebäck und den darüberliegenden Speicherböden“, lädt von Loë ein.

So lässt sich die Magie der Burg nicht nur vor Ort, sondern auch auf der Leinwand erleben. Seien Sie gespannt auf einen Kinobesuch mit einem mystischen Arthouse-Film voller Emotionen – direkt aus Adendorf.



Hortensien von Goed Groen  
aus den Niederlanden.

[www.goedgroen.nu](http://www.goedgroen.nu)



# Z E I T R A G E

Sie verzaubern mit üppigen Blütenbällen in Weiß, Rosa und Blau und bringen romantische Fülle sowie lebendige Farbspiele in jeden Garten. In diesem Jahr taucht der niederländische Hortensienspezialist Goed Groen die Burg in ein Blütenmeer. Eindrucksvolle Schaugärten liefern kreative Impulse für die eigene grüne Oase. Mit Gartenbau Jennrich, Libelt Natur Garten Steine und Wershofen Gartenbau präsentieren drei renommierte Landschaftsgärtner ihr Können. Bei Mediterrane Pflanzen.eu finden Besucher von Olivenbäumen über Palmen bis hin zu Zitrus- und Orangenbäumen alles für mediterranes Flair.

Doch die Gartenwelt der Landpartie Burg Adendorf entfaltet noch mehr: Unter alten Obstbäumen erblühen Rosen, Hortensien und Ranunkeln. Das Rosenzentrum Westmünsterland präsentiert die Weltrose Gertrude Jekyll. Gärtner und Staudenzüchter inszenieren florale Meisterwerke. TV-Florist Björn Kroner zeigt seine Kollektion, inspiriert von Maison & Objet. Outdoor-Möbel, Kunstobjekte und Accessoires machen den Garten zum Ausdruck purer Lebensfreude.

---

Für mehr Garten-Themen folgen Sie unseren Social-Media-Kanälen oder besuchen Sie unsere Website.

 [www.instagram.com/landpartie\\_thefinest](https://www.instagram.com/landpartie_thefinest)

 [www.facebook.com/landpartie.thefinest](https://www.facebook.com/landpartie.thefinest)

[www.landpartie.com](http://www.landpartie.com)

---



# BELLA ITALIA

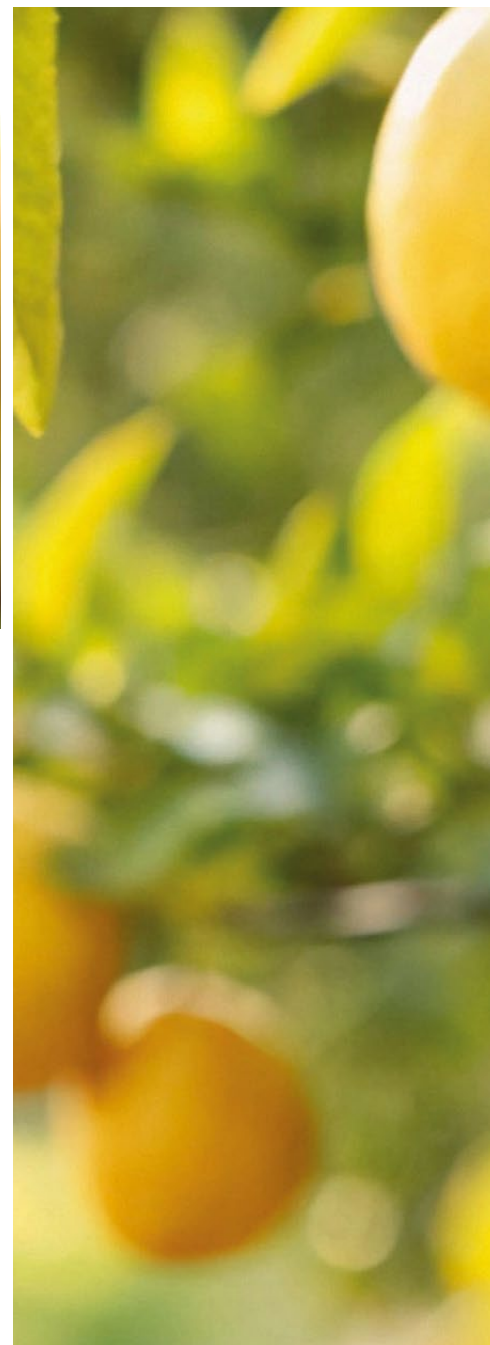
BELLA ITALIA STEHT FÜR EIN GEFÜHL  
VON LEICHTIGKEIT UND GENUSS.

Warme Sonne auf der Haut, der Duft von Zitronen in der Luft, das leise Knattern einer APE, die durch enge Gassen rollt. Zitruspflanzen schmücken die Terrasse, ein liebevoll gedeckter Tisch lädt zum Verweilen ein. Freunde rücken zusammen, Familie lacht, Gespräche dauern bis in den goldenen Abend hinein. Genau dieses Gefühl bringt der Sängerkhof Ihnen näher: ein Ort der Begegnung, des Genusses und der südlichen Leichtigkeit. Hier wird aus einem Moment ein Erinnern – und aus einem Besuch ein kleines Stück Italien.



**SÄNGERHOF**  
seit 1891

53340 Meckenheim · Tel. 02225-99310  
[saengerhof.de](http://saengerhof.de)







# ZEITLOSE MAUERN. LEBENDIGE GÄRTEN.

WO NATURSTEIN AUF GESTALTERISCHE KLARHEIT UND PRÄZISE KERAMISCHE FORMENSPRACHE TRIFFT, ENTSTEHEN GÄRTEN VON STILLER INTENSITÄT UND BLEIBENDER RELEVANZ. LIBELT NATUR GARTEN STEINE DENKT AUSSENRÄUME ALS GESAMTKUNSTWERK – VON DER ERSTEN IDEE BIS ZUR HANDWERKLICH VOLLENDETEN UMSETZUNG – UND FÜHRT NACH DER LETZTJÄHRIGEN LANDPARTIE-PREMIERE DIE ZUSAMMENARBEIT MIT PETER HANSEN CERAMIC DESIGN KONSEQUENT FORT.

Im Fokus stehen nachhaltige Konzepte, entwickelt mit und für die Natur. Heimische Materialien, sorgfältig gewählt, bilden die Grundlage für langlebige, ökologische Gartenarchitekturen. Mauern, Wege, Terrassen und modellierte Landschaften entstehen im Dialog von Material, Topografie und Nutzung. Traditionelles Handwerk verleiht den Strukturen eine Selbstverständlichkeit, die Generationen überdauert – exemplarisch sichtbar in präzise gefügten Trockenmauern, die Funktionalität und Ästhetik verbinden.

Diese Qualität wird durch die keramischen Arbeiten von Peter Hansen ergänzt. Ihre ruhige, skulpturale Präsenz setzt bewusste Kontrapunkte, strukturiert den Raum und verbindet Ursprünglichkeit mit zeitgenössischer Gestaltung. Licht, Oberfläche und Raum treten in einen fein austarierten Dialog.

So entstehen Gärten, die mehr sind als gestaltete Flächen: bewusst entwickelte Lebensräume, in denen Funktionalität, Ästhetik und ökologische Verantwortung eine klare, elegante Einheit bilden.

**libelt**  
NATUR GARTEN STEINE

Wolbersacker 3  
53359 Rheinbach  
Tel. 02226-8928382  
[www.libelt.de](http://www.libelt.de)

**PETER HANSEN**  
Ceramic Design

Töpferstr. 26  
53343 Wachtberg  
Tel. 0177-6424744  
[www.phcd.de](http://www.phcd.de)





LIBELT  
BAUT WIEDER!  
SCHAUGARTEN  
2026



## PETIT JARDIN

Die Werkstatt für kreative Bonsai-Glasgärten aus dem niedersächsischen Lilienthal. Handgefertigte, pflegeleichte kleine Biotope, die langfristig viel Freude bereiten.



PETIT JARDIN

[www.petitjardin.de](http://www.petitjardin.de)



## SEELN WIEGE

Vollendetes Holz-Handwerk und einzigartiges Design aus Meisterhand. Lernen Sie auf der Landpartie die Schwebeliege Seelen Wiege® kennen. Alle luxuriösen Liegen aus der kleinen Manufaktur sind reine Handarbeit, hochwertig und einzigartig in einem aufwendigen Spezialverfahren verleimt und wetterfest bei Regen, Sonne und Schnee. Sie sind dank des einheimischen Lärchenholzes und des konstruktiven Holzschutzes extrem witterungsbeständig. Die ergonomisch geformte Liegefläche aus längsverleimtem Holz bietet durch clevere Aufhängung stufenlos einstellbare Liegepositionen und federt durch die elegante Ein-Punkt-Befestigung wie schwerelos im Raum.

[www.seelen-wiege.de](http://www.seelen-wiege.de)



## ANTIKE BRUNNEN

Wasser plätschert leise in den Sandsteinbrunnen – ein Ruhepol in unserer hektischen Welt. Seit drei Generationen sammelt und verkauft das Familienunternehmen Bodo Peters Naturstein-Antiquitäten, mehrheitlich aus dem 18. und 19. Jahrhundert.

Antike Gartendekoration  
Bodo Peters  
Biergasse 18 · 53498 Bad Breisig  
Tel. 0172-2501754 · Tel. 0151-17231459  
[www.bodopeters.de](http://www.bodopeters.de)



*Edelstahl-Gartenmöbel – zeitlos, elegant und in bestechend schöner Klarheit und Harmonie*

# MÖBEL AUS EDELSTAHL

La Sedia Gartenmöbel aus pulverbeschichtetem Edelstahl verkörpern kompromisslose Qualität, beeindruckende Langlebigkeit und eine Formensprache, die sich bewusst jenseits kurzlebiger Trends positioniert. Sie verbinden klare Ästhetik mit durchdachter Funktionalität und setzen zu jeder Jahreszeit souveräne Statements auf Terrasse und im Garten – im gleißenden Sommerlicht ebenso wie unter einer feinen Schneeschicht im Winter. Die exklusive Kollektion entsteht vollständig in Deutschland und wird mit hochwertigen Polsterbezügen vollendet. So entsteht eine stimmige Symbiose aus präziser Handwerkskunst und zeitloser Eleganz – für ein Outdoor-Ambiente mit unverwechselbarem Charakter.



**LA SEDIA**  
HOME & GARDENSTYLE

[www.lasedia.de](http://www.lasedia.de)

# IHR GARTEN. UNSERE BÜHNE.

WERSHOFEN GARTEN AUS DEM AHR TAL IST IN DIESEM JAHR ERSTMALS AUF DER LANDPARTIE BURG ADENDORF VERTRETEN UND STELLT EINE ZENTRALE FRAGE: WANN FÜHLT SICH EIN GARTEN WIRKLICH GUT AN? IST ES NICHT DAS HARMONISCHE ZUSAMMENSPIEL VON RAUM, PFLANZEN UND ARCHITEKTUR — EIN GLEICHGEWICHT, DAS MIT DEN JAHREN AN CHARAKTER GEWINNT?

Unter dem Leitgedanken „Ihr Garten. Unsere Bühne.“ zeigt Wershofen Garten auf der Landpartie Burg Adendorf, wie individuelle Gartenarchitektur zu einem ganz persönlichen Lebensraum werden kann.

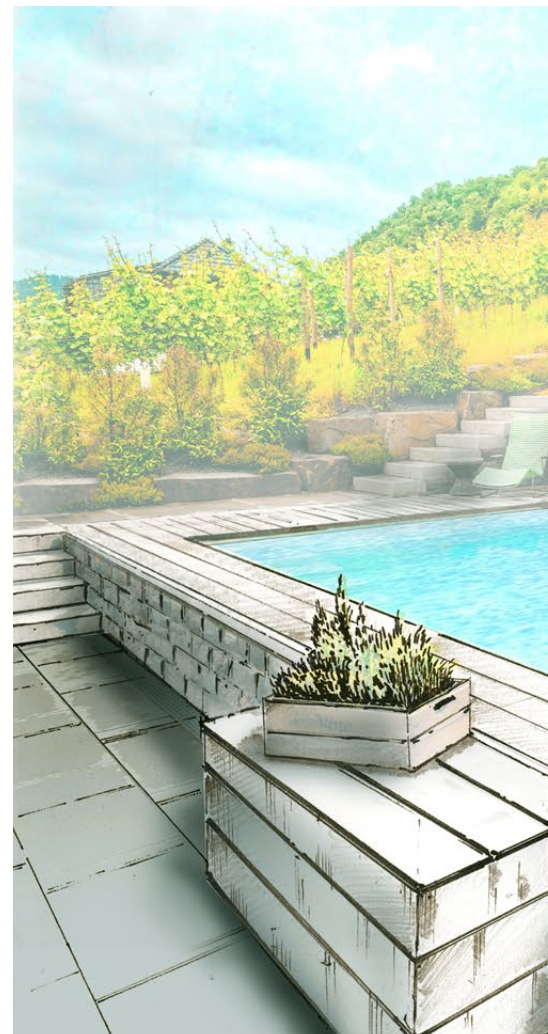
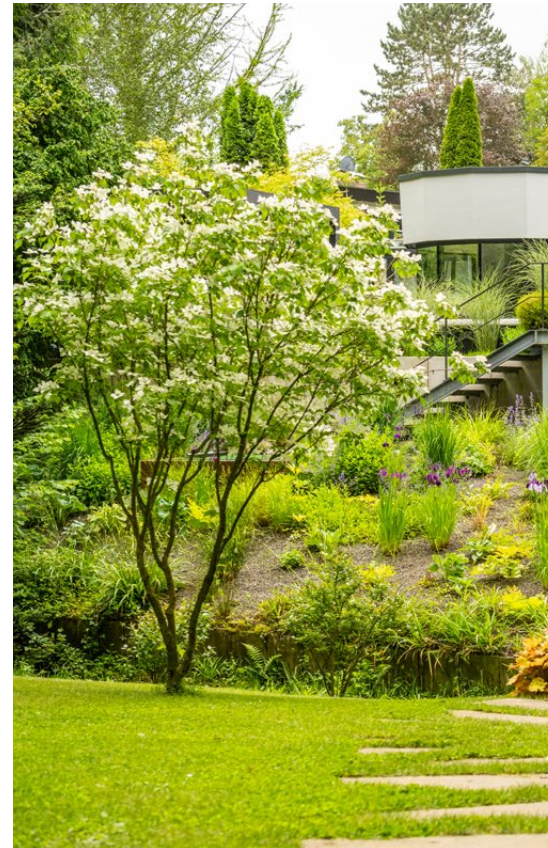
Im Mittelpunkt steht dabei nicht allein die Gestaltung, sondern das feine Zusammenspiel aus Menschen, Ort und Zeit. Jeder Entwurf beginnt mit aufmerksamem Zuhören: Wie wird gelebt? Welche Atmosphäre soll entstehen? Welche Qualität soll ein Garten auch in vielen Jahren noch ausstrahlen?

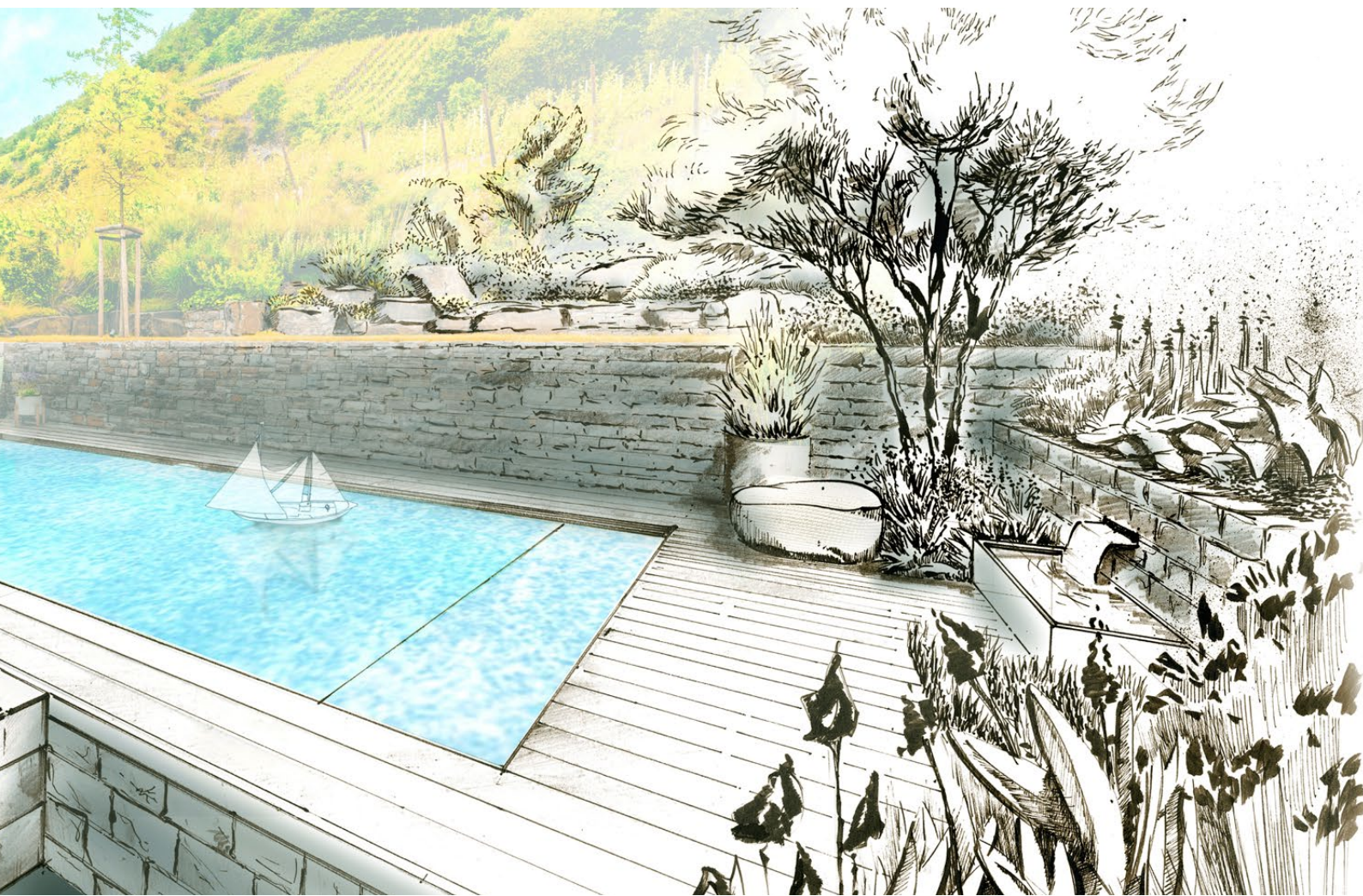
Auf dieser Grundlage entstehen bei Wershofen Garten aus dem Ahrtal durchdachte Konzepte, getragen von langjähriger Erfahrung und einem eingespielten Team aus Planung und Umsetzung. Entwürfe, die nicht nur ästhetisch überzeugen, sondern ebenso präzise und verlässlich realisiert werden. Mit einem geschulten Blick für Qualität, Dauerhaftigkeit und handwerkliche Substanz entstehen Gärten, die Bestand haben — und deren Wirkung weit über den ersten Eindruck hinausreicht.

Wer erleben möchte, wie aus einem Grundstück ein wirkungsvoller Rückzugsort wird, findet Wershofen Garten auf der Landpartie Burg Adendorf — dort, wo Gestaltung Haltung zeigt und ein Garten mehr sein darf als nur gepflegt. Vielleicht beginnt hier die Geschichte Ihres neuen Gartens.



Wershofen Gartenbau GmbH & Co KG  
Kalvarienbergstr. 33 · 53474 Bad Neuenahr-Ahrweiler  
Tel. 02641-305980  
[www.wershofen-garten.de](http://www.wershofen-garten.de)







## ZWISCHEN KREATIVITÄT UND MODERNE

Stein ist ein einzigartiges Material – von Marmor über Granit bis Sandstein, jede Maserung erzählt eine eigene Geschichte. Hans-Bernhard Vielstädte formt daraus in meisterhafter Handarbeit ausdrucksstarke Unikate. „Meine Skulpturen laden dazu ein, Form, Farbe und Struktur mit Augen und Händen zu erleben“, sagt der Künstler. „Sie eröffnen neue Blickwinkel und inspirieren die Fantasie.“ Mit handwerklicher Präzision und künstlerischer Vision schafft Vielstädte Werke, die bewegen und zum Nachdenken anregen.



Bildhauerei Vielstädte  
Gütersloher Str. 36 · 33442 Herzebrock · Tel. 05245-3880



## TIME FOR WOOD

Es ist Zeit für zeitlose Gartenmöbel. Bei m3 gibt es Teakholz Möbel aus der eigenen Manufaktur: Von Kleinmöbeln, über Stilmöbel verschiedener Epochen, bis hin zu Stühlen und ganzen Essgruppen.

m3 matthias müller möbelimport · Münstereifeler Str. 45 · 53947 Nettersheim · Tel. 02253-5459966 · [www.m3-moebel.de](http://www.m3-moebel.de)



## FEINE GARTENPOESIE

Staudengärtnerin Brigitte Kebrich aus Jülich präsentiert auf der Landpartie ein fein kuratiertes Blütenspektrum – vom hauchzarten Mohn, über strahlende Lupinen bis hin zu aromatischem, mediterranem Salbei. Jede Pflanze setzt ein bewusstes Statement für Struktur, Farbe und Natürlichkeit. Im persönlichen Austausch zeigt die Staudengärtnerin, wie aus durchdachter Pflanzplanung lebendige, saisonübergreifende Kompositionen entstehen – Beete, die nicht nur ästhetisch überzeugen, sondern sich in nachhaltige, bienenfreundliche Lebensräume verwandeln.

Gärtnerei Brigitte Kebrich · Wolfshovener Str. 101 · 52428 Jülich · Tel. 0171 2636451



*Möbel mit inspirierendem Charakter – Vanderhus.*

# VANDERHUS MÖBEL MIT PERSÖNLICHKEIT!

FARBENFROH, INDIVIDUELL, ANDERS.

Bei VANDERHUS finden Sie kleine Serien und sorgfältig selektierte Möbelstücke mit Persönlichkeit – facettenreich und individuell, genau wie Sie selbst. Das Sortiment umfasst Gartenmöbel sowie Möbel für den Innenbereich. Klassische Designs, die Erinnerungen wecken und gleichzeitig Frische ausstrahlen. Für alle, die aus ihrem Zuhause ein Wohlfühlort mit persönlicher Note machen möchten. Auf der Landpartie präsentiert VANDERHUS eine bunte Auswahl an Gartenmöbeln und berät Sie gerne persönlich. Besuchen Sie unseren Stand oder bestellen Sie bequem in unserem Onlineshop!

**VANDERHUS**

[www.vanderhus.com](http://www.vanderhus.com)

# WELTROSE 2025 GERTRUDE JEKYLL®

ES GIBT ROSEN, DIE GEFALLEN. UND ES GIBT ROSEN, DIE MASSSTÄBE SETZEN. DIE ENGLISCHE SORTE GERTRUDE JEKYLL® AUS DER ZÜCHTUNG VON DAVID AUSTIN GEHÖRT ZUR ZWEITEN KATEGORIE. IM MAI 2025 WURDE SIE ZUR WELTROSE DES JAHRES GEKÜRT – EINE DER HÖCHSTEN INTERNATIONALEN AUSZEICHNUNGEN DER ROSENWELT. DER TITEL WÜRDIGT SORTEN, DIE SICH ÜBER JAHRZEHNTE BEWÄHRT HABEN: DURCH ROBUSTE GARTENLEISTUNG, UNVERWECHSELBAREN CHARAKTER UND ANHALTENDE BELIEBTHEIT.

Benannt ist die Rose nach der britischen Gartengestalterin Gertrude Jekyll, deren Ideen die europäische Gartenkunst bis heute prägen. Für sie war der Garten eine Komposition aus Farbe, Duft und Struktur – ein lebendiges Zusammenspiel der Jahreszeiten. Genau dieses Ideal spiegelt die Rose wider, die ihren Namen trägt.

Ihre großen, dicht gefüllten Blüten öffnen sich in kräftigem, warmen Pink. Die Form erinnert an historische Rosetten, ihr Erscheinungsbild an klassische englische Gärten. Besonders markant ist ihr Duft: intensiv, warm und typisch „alte Rose“ – einer der eindrucksvollsten in der modernen Rosenzüchtung.

Gertrude Jekyll® drängt sich nicht auf, bleibt aber präsent. Sie verbindet romantische Opulenz mit verlässlicher Gartenstärke. Die Auszeichnung zur Weltrose würdigt genau diese seltene Mischung aus Schönheit und Beständigkeit.

Für das Rosenzentrum Westmünsterland hat die Ehrung eine besondere Bedeutung. Die Sorte gehört seit vielen Jahren zum Sortiment und wurde unzählige Male empfohlen. Auf der diesjährigen Landpartie steht sie daher im Mittelpunkt – als Strauchrose, Stämmchen und kleinere Klettervariante.

Eine Weltrose im eigenen Garten ist mehr als eine Pflanze. Sie ist ein Stück Gartenkultur – mit Duft, Geschichte und Bestand.



[www.rosenzentrum-westmuensterland.de](http://www.rosenzentrum-westmuensterland.de)





# DESIGNMÖBEL FÜR DEN SOMMER

JARDECO IST AUF BURG ADENDORF DIE ADRESSE FÜR  
AUSSERGEWÖHNLICHE GARTENMÖBEL.

Unter alten Obstbäumen zeigt Jardeco französische Design-Gartenmöbel, ikonische Outdoor-Klassiker und die wichtigsten Neuheiten der Saison 2026. Farbstarke Metallmöbel von Fermob setzen Akzente. Gleich daneben, nordisch klar und radikal funktional: Outdoorobjekte von Weltevreé. Der archetypische Fieldchair, der mobile Outdooroven und die ikonische Badefass-Skulptur Dutchtub – allesamt bei Jardeco erhältlich. Elegante Leichtigkeit aus Bayern bietet Weishäupl – mit klassischen Sonnenschirmen und neuen Lounge-Formen: großzügig, textil, präzise proportioniert. Kultstatus besitzen die Design-

Spielmöbel der Marke Origin aus dem Haus des legendären Tischtennisherstellers Cornilleau. Der Outdoor-Billardtisch ist Spielgerät und Designobjekt zugleich. Abgerundet wird die Auswahl durch Gloster, eine Marke, die britische Outdoortradition mit zeitgenössischer Gestaltung verbindet. Jardeco-Inhaberin Lea Müller-Blot: „Ich liebe außergewöhnliche Accessoires. Sie geben jedem Arrangement Charakter“. Inspiration unter freiem Himmel – auf der Landpartie oder in der großen Gartenwelt in Wachtberg.



Siebengebirgsblick 2e · 53343 Wachtberg · Tel. 0228-92393030  
www.jardeco.de



## AUERBACHS GARTEN

„Der Garten ist Lebensraum draußen“, sagen Peter und Franziska Auerbach. Für diesen Lebensraum bietet der Familienbetrieb auf der Landpartie alles von den Pflanzen, über Gartendekorationen bis zu Gestaltungsideen.



AUERBACHS  
Garten

Steinerhart 40  
53773 Hennef-Greuelsiefen  
Tel. 02242-3374  
www.auerbachsgarten.de

## AUS LIEBE ZUM GARTEN

In Haus, Garten und auf dem Balkon gibt es fast immer etwas zu schneiden. Wer dafür gutes Werkzeug hat, genießt die halbe Arbeit und doppelte Freude. Die perfekten Helfer für den sauberen und präzisen Schnitt gibt es bei Garten Primus.



Garten Primus GmbH  
Karl-Heinz-Beckurts-Str. 13  
52428 Jülich · Tel. 02461-6959981  
www.garten-primus.de



## URLAUB IM EIGENEN GARTEN

Vor 150 Jahren zeichnete Korbmacher Ernst Karl Nikolaus Freese einen „Strandstuhl mit Überdachung aus Weiden und Peddigrohr“ in sein Musterbuch. Mit Ölfarbe und einem „Dach mit starker Leinwand überzogen“ bietet er Schutz gegen Wind und Regen. Das Musterbuch gilt als älteste Aufzeichnung eines Strandkorbs. Mit dem vor rund 100 Jahren einsetzenden Boom der Nord- und Ostseebäder ist er schließlich zum Inbegriff des deutschen Strandurlaubs geworden und heute als Relax-Klassiker aus vielen Gärten nicht mehr wegzudenken. Doch in eineinhalb Jahrhunderten hat sich viel verändert: Qualität, Form, Farbe und die Liebe zum Detail, wie Chrombeschläge, Bullaugen und Sektkühler machen einen Premium-Strandkorb Marke Jentzsch aus und nach dem Probesitzen auf der Landpartie schnell zum Lieblingsoutdoormöbel.



Strandkorb Jentzsch  
Papenkamp 17 · 21357 Bardowick · Tel. 04131-6848354  
www.strandkorb-jentzsch.de



Showroom: Koll-Steine,  
Carl-Leverkus-Str. 1-3  
40764 Langenfeld;  
**7 Tage die Woche geöffnet!**



# HOUSE & LIVING

DER OUTDOOR-EINRICHTER AUS BONN PRÄSENTIERT STILVOLLE MÖBEL, DIE INNEN- UND AUSSENBEREICHE HARMONISCH MITEINANDER VERBINDEN.

Die Loungegarnituren und Sitzgruppen lassen sich individuell konfigurieren - mit einer Auswahl aus 30 sorgfältig ausgesuchten Farbtönen. Alle Möbel sind wasserabweisend, UV-beständig und farbecht, zugleich pflegeleicht und schnelltrocknend - geschaffen für langlebige Ästhetik unter freiem Himmel.

HOUSE & LIVING Möbel & Wohnaccessoires  
Am Wolfsbach 109 · 53757 Sankt Augustin  
Tel. 0179-5095651 · [www.house-living.de](http://www.house-living.de)



## WÄRME & DESIGN

Das Ofenstudio Dünker verbindet seit über 25 Jahren handwerkliche Präzision mit modernem Design. Ob elegante Kaminöfen, innovative Heizlösungen oder individuell gefertigte Kachel- und Speicheröfen – jede Anlage wird passgenau geplant. Ergänzt durch stilvolle Outdoor-Feuerstellen entstehen ganzheitliche Wärmekonzepte für Innen und Außen. Persönliche Beratung und energieeffiziente Technik machen jedes Projekt zu einem langlebigen Mittelpunkt des Zuhauses.

Ofenstudio Dünker  
Neustr. 2 · 56651 Oberzissen  
Tel. 02636-800550  
[www.ofenstudio-duenker.de](http://www.ofenstudio-duenker.de)





# SÜDEN FÜR ZUHAUSE

MEDITERRANES LEBENSGEFÜHL – VON XXL-PFLANZEN  
BIS FEINKOST UND DUFTWELT.

Hundertjährige Olivenbäume, fruchttragende Zitrusbäume, mächtige Palmen, beeindruckende Agaven und Sukkulenten sowie kunstvoll geformte Solitärgehölze – sie alle stehen für das Lebensgefühl des Südens. Doch bei Mediterrane Pflanzen.eu GmbH endet dieses Gefühl nicht mehr bei der Pflanze. „Wir erweitern das Erlebnis“, sagt Thomas Bolte. Neben imposanten XXL-Pflanzen umfasst das Sortiment ab diesem Jahr auch ausgewählte Feinkost und Accessoires: aromatische Zitrusmarmeladen, hochwertige Öle, passende Düfte und stilvolle Picknickkörbe. So entsteht ein ganzheitliches Konzept – vom Garten bis zum gedeckten Tisch. Ergänzt wird das Sortiment durch Wissen und Inspiration rund um Pflege, Sorten und Herkunft. Das Ergebnis: eine Terrasse, die nach Urlaub duftet, nach Sonne schmeckt und mediterrane Leichtigkeit spürbar macht – jeden Tag.

Mediterrane Pflanzen.eu GmbH  
[www.mediterrane-pflanzen.eu](http://www.mediterrane-pflanzen.eu)



# IHR GARTEN. PERFEKT GEPLANT. STARK UMGESSETZT.

WER EINEN GARTEN PLANT, PLANT LEBENSQUALITÄT. DAMIT AUS DEN IDEEN ECHE WOHLFÜHLORTE ENTSTEHEN, BRAUCHT ES ERFAHRUNG, KREATIVITÄT UND LEIDENSCHAFT. GENAU DAS BIETET DAS TEAM RUND UM GARTENBAU JENNRICH.

Im Jennrich-Netzwerk vereinen sich spezialisierte Unternehmen, die den Garten ganzheitlich denken – und professionell realisieren. Angeführt von Sascha Jennrich, dem kreativen Kopf für Gartenkonzepte, pflegeleichte Terrassen und exklusive Gartenglashäuser – bündelt das Netzwerk das Know-how regionaler Experten: Fassbender Tenten liefert hochwertige Baustoffe, KOLL Steine Gestaltungsmöglichkeiten für Terrassen und Wege und WELAX bringt mit Whirlpools und Saunen Wellness in den Garten. Das Team arbeitet eng abgestimmt und mit einem gemeinsamen Anspruch: höchste Qualität in Planung, Ausführung und Gestaltung.



Gartenbau Jennrich  
Hauptstr. 1 · 53426 Schalkenbach  
Tel. 02646-9141333  
[www.gartenbaujennrich.de](http://www.gartenbaujennrich.de)

Fassbender Tenten GmbH & Co. KG  
An den Märkten 1-5 · 53359 Rheinbach  
Tel. 02226-800873  
[www.fassbender-tenten.de](http://www.fassbender-tenten.de)

KOLL GmbH & Co. KG  
Maarstr. 85-87 · 53227 Bonn  
Tel. 0228-400640  
[www.koll-steine.de](http://www.koll-steine.de)

WELAX  
Kamillenweg 16-18 · 53757 Sankt Augustin  
Tel. 02241-8799430  
[www.welax.de](http://www.welax.de)



# MONOLITHEN & FRAGMENTE

DIE ARCHAISCHEN SKULPTUREN VON MARTIN WIESE

Martin Wieses Stein- und Bronzeskulpturen strahlen Anmut und meditative Stimmung aus. In der Gestaltung beeindruckt neben dem stattlichen Format der Zusammenklang des sehr fein gearbeiteten Kopfprofils mit dem roh förmig belassenen Restkörper, ein „moderner“, abstrahierender Akzent, der überzeugend eine sicher nicht so wirkungsstarke – ganz gegenständlich durchgestaltete Figürlichkeit – vermeidet.



Bildhauerwerkstatt Martin Wiese · Tel. 0170-9634567 · [www.skulpturen-wiese.de](http://www.skulpturen-wiese.de)



# MAISON & OBJET: BJÖRN KRONERS NEUE KOLLEKTION

AUF DER PARISER DESIGNMESSE MAISON & OBJET HAT  
BJÖRN KRONER NEUE MARKEN ENTDECKT UND KOOPERATIONEN  
GESCHLOSSEN. AUF DER LANDPARTIE ZEIGT ER EUROPÄISCHE  
DESIGNOBJEKTE FÜR HAUS UND GARTEN.





Die Kollektion 2026 setzt auf internationale Partner und exklusive Serien. Darunter ein Geschenkset um Kroners Gärtnerseife – mit Schale und Leinenhandtuch. Gemeinsam mit ASA Selection entstand eine Vasenkollektion, deren Farben es ausschließlich am Kroner-Stand gibt. Neu im Sortiment ist das niederländische Traditions Haus Hoogeland 1770 mit handgefertigten Designkerzen. Das Londoner Ilex Studio verbindet Glas und Natur: Vasen, in denen Samen keimen und Wurzeln sichtbar werden. Trollore steuert filigran handgestickte Broschen und Accessoires mit Naturmotiven bei. Aus Belgien kommt TradeWinds mit robusten, handgefertigten Gartenwagen und Outdoor-Objekten.



Das französische Label QDB ergänzt das Programm um Trinkgläser, Karaffen, Duftkerzen und Magnumflaschen, die als Bodenvase inszeniert werden. Für Terrasse und Garten liefert das italienische Unternehmen Zafferano minimalistische Designleuchten. Auch bestehende Linien wachsen: Costa Nova erweitert die „Grespresso“-Serie um neue Farben, Teller und Milchkännchen. Klassiker wie die portugiesischen Kollektionen Dori und Rivera bleiben Teil des Programms.

[www.bjoernkroner.de](http://www.bjoernkroner.de)





**ROBBE & BERKING**  
— SILBER —

Robbe & Berking ist Marktführer  
bei silbernen Bestecken.

[www.robbeberking.com](http://www.robbeberking.com)



# ZEHN JAHRE Wohn

Mit Robbe & Berking ist eine Ikone europäischer Handwerkskunst auf der Landpartie zu Gast: Seit 1874 steht die Silbermanufaktur – heute in sechster Generation familiengeführt – für kompromisslose Qualität und zeitlose Eleganz. In Handarbeit entstehen Bestecke und Tafelgeräte, geprägt von der Präzision erfahrener Silberschmiedemeister. Nicht industrielle Prozesse, sondern das Können der Hände bestimmt Form und Vollendung jedes Stücks. So entstehen Objekte von bleibendem Wert – fern flüchtiger Trends, geschaffen für Generationen und geschätzt in den besten Häusern der Welt.

Visionäre Raumkonzepte aus edlen Stoffen und Möbeln renommierter Marken präsentieren Heerdt Einrichtungsweisend, Freischem Einrichtung & Polsterei sowie Gemein Küche & Interieur. Was im Interior beginnt, setzt sich im Outdoor fort: Kollektionen von Dedon, Gloster, Fermob und solpuri sowie Sitzmöbel kleiner Manufakturen zeigen das stilvolle Outdoor-Wohnen. Feine Orientteppiche, besondere Accessoires und ausgewählte Antiquitäten runden das Ensemble ab – eine Wohnwelt voller Charakter und Lebensart.

---

Für mehr Wohn-Themen folgen Sie unseren Social-Media-Kanälen oder besuchen Sie unsere Website.

 [www.instagram.com/landpartie\\_thefinest](https://www.instagram.com/landpartie_thefinest)

 [www.facebook.com/landpartie.thefinest](https://www.facebook.com/landpartie.thefinest)

[www.landpartie.com](http://www.landpartie.com)

---

# WOHNKULTUR AUF BURG ADENDORF

AUF DER LANDPARTIE BURG ADENDORF GEHÖRT INTERIOR-DESIGNER PETER HEERDT MIT SEINER EXKLUSIVEN AUSWAHL INTERNATIONALER MARKEN ZU DEN ABSOLUTEN HIGHLIGHTS. SEIN ANSPRUCH AN HANDWERK, STIL UND ATMOSPHÄRE SETZT JAHR FÜR JAHR NEUE MASSSTÄBE.

Heerdt Einrichtungsweisend verbindet traditionelles Handwerk mit internationalen Designmarken zu ganzheitlichen Raumkonzepten. Als Meisterbetrieb verfügt Heerdt über eine eigene Manufaktur mit Polsterei und Näherei – so entstehen in seiner Werkstatt maßgeschneiderte Sitzmöbel, edle Vorhänge und individuelle Einrichtungslösungen. Unter den ausgestellten Möbeln sticht besonders das NIMBO-Sofa der Bielefelder Werkstätten ins Auge – ein skulpturales Modell mit weichen, organischen Formen. Dieses Sofa wurde 2026 mit dem renommierten German Design Award ausgezeichnet. Farbliche Akzente setzt Heerdt mit Accessoires wie den lackierten Salz- und Pfeffermühlen von Addison Ross – elegante Küchengadgets, die in diesem Jahr in einer Auswahl strahlender Farben erhältlich sind.

Die Atmosphäre rund um Heerds Innenraumpräsentation ist von dezentem Luxus geprägt: Edle Stoffe und handgefertigte Details schaffen ein wohnliches Ambiente. Besonders die hauseigene Näherei zeigt hier ihre Stärke: Maßgeschneiderte Vorhänge, Gardinen und textile Bezüge fügen sich perfekt in jedes Umfeld ein. Peter Heerdt beweist: Ob luxuriöses Sofa oder feine Wohnaccessoires – echte Qualität spricht für sich und macht jeden Raum zu einem stilvollen Erlebnis.

**HEERDT**  
EINRICHTUNGSWEISEND

Flach-Fengler-Str. 93 · 50389 Köln-Wesseling  
Tel. 02236-43444  
Bonner Wall 118 · 50677 Köln · Tel. 0221-28068781  
[www.heerdt.de](http://www.heerdt.de) · [info@heerdt.de](mailto:info@heerdt.de)





PETER HEERDT





# WOHNWELT IM EIGENEN GARTEN

AUCH IM GARTENBEREICH FÜHRT INTERIOR-  
DESIGNER PETER HEERDT DIE EXKLUSIVE KULTUR DES  
WOHNENS NAHTLOS FORT. VOR DER HISTORISCHEN  
SCHEUNE AUF BURG ADENDORF ERÖFFNET SICH  
EINE EXKLUSIVE OUTDOOR-LOUNGE, IN DER JEDES  
MÖBELSTÜCK HARMONISCH INS GESAMTBILD PASST.  
KLARE FORMEN UND NATÜRLICHE MATERIALIEN  
PRÄGEN DIE SZENERIE – VON GROSSZÜGIGEN  
MODULLOUNGES BIS HIN ZU ELEGANTEN TISCHEN.

Es ist das Who's who der Outdoor-Möbel: Mit DEDON präsentiert Heerdt Einrichtungsweisend handgefertigte Luxus-Gartenmöbel aus innovativem Synthetikfasergeflecht. Teak-Outdoor-Möbel aus feinsten Handarbeit, die durch edle Hölzer und zeitlose Designs bestehen, stammen selbstverständlich von der Marke Gloster. Im Bereich hochwertiger Aluminium- und Edelstahlmöbel setzt der Kölner Einrichtungsexperte auf solpuri. Der deutsche Hersteller aus Lemgo steht für puristische Bauhaus-Formen, die sonnige Leichtigkeit mit anspruchsvollem Minimalismus vereinen.

4 Seasons Outdoor fällt durch außergewöhnliche, extravagante Gartenmöbel aus erstklassigen Materialien mit hohem Sitzkomfort auf. Abgerundet wird der Outdoorbereich durch das dänische Unternehmen Cane-line, das mit über 30 Jahren Erfahrung für skandinavisches Design und besonders langlebige, wetterfeste Konstruktionen steht. Neu im Sortiment sind die handgefertigten Outdoor-Kissen von Palais – ein absoluter Blickfang.

Mit dieser Auswahl zeigt Heerdt, dass guter Stil im Außenbereich genauso selbstverständlich ist wie im Innenraum. Die Landpartie Burg Adendorf wird so zum Schaufenster eines besonderen Outdoor-Stils: anspruchsvoll, zeitlos und ganz im Zeichen gehobener Wohnkultur.



# HEERDT

EINRICHTUNGSWEISEND

Flach-Fengler-Str. 93  
50389 Köln-Wesseling  
Tel. 02236-43444

Bonner Wall 118  
50677 Köln  
Tel. 0221-28068781

[www.heerdt.de](http://www.heerdt.de)  
[info@heerdt.de](mailto:info@heerdt.de)



SOFA MIT KOMFORTFUNKTION UND  
AUSFAHRBARER LIEGEFLÄCHE



# DIE ÄSTHETIK DER BESTÄNDIGKEIT

ZEITLOS GESTALTEN. PRÄZISE FORMEN.  
FREISCHEM STEHT SEIT ÜBER 135 JAHREN FÜR  
MEISTERHAFTE POLSTEREI UND EINRICHTUNG  
MIT CHARAKTER. HIER TRIFFT TRADITION  
AUF INNOVATION UND ES ENTSTEHT EIN STIL  
MIT SUBSTANZ.

Modernes Wohnen ist kein Zufall. Es basiert auf Erfahrung, Kompetenz und Raumgefühl. Im Zentrum: die eigene Polsterwerkstatt in der Hauptstraße 15 in Meckenheim. Hier wird nicht ersetzt, sondern neu gedacht. Sofas und Sessel werden komplett aufgearbeitet, Sitzkomfort individuell optimiert, Federungen neu aufgebaut, Materialien bewusst gewählt. Jede Naht folgt einem klaren Ziel: Ästhetik und Langlebigkeit vereinen. Bestehendes wird zum Unikat – passgenau und nachhaltig.

Freischem Einrichtung & Polsterie gestaltet Räume ganzheitlich. Keine Einzelstücke, sondern durchdachte Konzepte. Beratung, Planung und Auswahl greifen ineinander. Möbel führender Hersteller treffen auf individuelle Raumlösungen. Teppiche strukturieren Flächen. Vorhänge steuern Licht. Sonnen- und Insektenschutz verbinden Funktion und Komfort. Wandgestaltung setzt Akzente. Beleuchtung und Accessoires vollenden das Bild. Alles abgestimmt. Alles mit klarer Handschrift.

Ein Highlight auf der Landpartie: ein Sofa von Gealux. Klare Linien, zeitlose Form. Im Inneren: unsichtbare Technik. Akkumulatoren verstellen Rücken- und Fußteil stufenlos, aktivieren Kopfstützen, schaffen eine Relaxzone auf Knopfdruck. Im Ruhezustand bleibt alles verborgen. Das Ergebnis: modernes Design ohne sichtbare Mechanik. Komfort und Ästhetik in perfekter Einheit. Freischem Einrichtung & Polsterie verbindet Handwerk, Maßarbeit und Design mit Funktion. Für Lebensräume mit Charakter – im Rhein-Sieg-Kreis, in Bonn, Köln und darüber hinaus.

**FREISCHEM**

EINRICHTUNG & POLSTEREI

Freischem – Einrichtung & Polsterie  
Hauptstr. 15 · 53340 Meckenheim · Tel. 02225-5083  
[www.deko-freischem.de](http://www.deko-freischem.de)





## GEBORGENHEIT IN IHRER SCHÖNSTEN FORM

Eine Badewanne ist mehr als ein Objekt. Sie ist ein Ort des Rückzugs. In seiner norddeutschen Manufaktur fertigt Janosch Baumgart Holzbadewannen und Aufsatzbecken von besonderer Präsenz – warm, sinnlich, einzigartig. Die geschützte Form, das lebendige Holz und die sanfte Haptik schaffen ein Badeerlebnis, das weit über Funktion hinausgeht. Jedes Stück entsteht ausschließlich auf Anfrage, mit höchster Präzision und in bewusst limitierter Stückzahl. Für Räume, die Atmosphäre tragen.



JANOSCH BAUMGART  
HOLZMANUFAKTUR



[www.janosch-baumgart-holzmanufaktur.de](http://www.janosch-baumgart-holzmanufaktur.de)



## ZEITLOSE ELEGANZ FÜR IHR ZUHAUSE

EIN RÜCKZUGSORT VOLLER STIL: IN DIESEM JAHR ÜBERRASCHT DAS BETT AUF DER LANDPARTIE MIT EINEM BESONDEREN KONZEPT UND LIMITIERTEN DESIGNS, DIE SOMMERLICHE EXKLUSIVITÄT INS SCHLAFZIMMER BRINGEN.

Passend zum Flair der herrschaftlichen Anwesen präsentiert Das Bett die diesjährige Bettwäsche-Edition aus edler Leinen-Baumwolle und feinstem Perkal. Das Design bleibt bis zur Eröffnung ein Geheimnis – nur so viel: Das charakteristische Rot der Nachtwäsche-Kollektion findet sich in den exklusiven Mustern wieder. Die Kollektion wurde speziell für Landpartie-Gäste entworfen und ist nur vor Ort erhältlich.

Für Entspannung sorgt die neue Relaxwear von „Sunday in Bed“. Lässige Schnitte und weiche Stoffe setzen einen neuen Standard für Wohlfühl-Luxus. Neu in diesem Jahr sind zudem die stilvollen Canvas-Taschen von Les Pensionnaires aus Frankreich, die handwerkliche Qualität und französischen Chic vereinen.



Das Bett

Oldenburger Str. 265 · 26180 Rastede · Tel. 04402-83047  
[www.das-bett-rastede.de](http://www.das-bett-rastede.de)



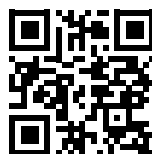
# WEBEN WO WIND WEHT

COASTLAND WOLLTEXTILIEN - INSPIRIERT VON DEN FARBEN DER  
NORDDDEUTSCHEN KÜSTE UND DEM LEBEN AM MEER.

In der Manufaktur in Zetel werden aus reiner Schurwolle Decken, Schals und Tücher gefertigt – und Kissen, deren Füllung aus der Wolle von Deichschafen besteht. Jeder Wollstoff wird vor Ort gewebt, gewalkt, gewaschen, geraut und schließlich konfektioniert. Und das ganz behutsam auf analogen Maschinen und mit einem tiefen Verständnis für die einzigartige Naturfaser Wolle. In Zetel hat die Friesische Wollweberei das Handwerk wieder aufleben lassen. 15 Spezialisten gestalten hier seit 2021 jedes Stück von der Wolle bis zum fertigen Produkt. Das Ergebnis spricht für sich und überzeugt durch herausragende Qualität.



Alle Coastland-Produkte weisen die gleichen hervorragenden Eigenschaften auf. Sie sind weich und geschmeidig, von Natur aus antibakteriell, geruchsneutral und temperaturregulierend. Ganz ohne Kunstfaser oder Chemie – dafür besonders langlebig, natürlich und wohltuend. Coastland steht für Langlebigkeit, für zeitloses Design und hochwertige Verarbeitung. So können die Wollprodukte über Jahre hinweg treue Begleiter und ein Beitrag zu echter Nachhaltigkeit sein. Coastland wärmt Körper und Seele.



Coastland – Natur pur von der  
Friesischen Wollweberei  
Mitglied im Verein Deutsche Manufakturen  
[www.coastlandwool.de](http://www.coastlandwool.de)



## RUHEPLÄTZE MIT STIL

DARLING LITTLE PLACE kann alles, was sich Hunde und Katzen von ihrem Schlafplatz wünschen. Wühlen und Treteln. Einkuscheln und Ausstrecken. Nie kann es zu ungesunden Schlafpositionen kommen. 100% orthopädisch, 100% waschbar, 100% vegan und nachhaltig.



DARLING LITTLE PLACE  
[www.darlinglittleplace.com](http://www.darlinglittleplace.com)



## AJOURÉ-LATERNEN

Feinmarkt ist bekannt für das Besondere: Filigran durchbrochenes Metall, das warmes Licht in poetischen Mustern tanzen lässt. Diese edlen Laternen laden sich wahlweise per Solar oder USB auf und inszenieren Terrassen wie Interieurs mit souveräner Eleganz – kabellos, flexibel, kompromisslos stilvoll.

[www.feinmarkt.de](http://www.feinmarkt.de)



## HIN & WEG

Handgefertigte Klemmschürzen für Groß und Klein aus hochwertigen, beschichteten Baumwollstoffen – einfach abwischen statt waschen oder bügeln! Wählen Sie aus über 40 einzigartigen Designs, direkt aus unserer kleinen Manufaktur in der Oberpfalz. Ergänzt wird das Sortiment durch farbenfrohe, besondere und praktische Geschenkideen für Küche, Tisch und Wohnen – handverlesen aus kleinen Manufakturen in ganz Europa.



Sidonie von Beckedorff  
Schlosstr. 6 · 92253 Schnaittenbach · Tel. 09604-9099800  
[www.sidos-manufaktur.de](http://www.sidos-manufaktur.de)



## BESONDERES BESONDERS EINKAUFEN LE CADEAU

TISCHKULTUR NEU INSZENIERT: LE CADEAU UND DIE THÜRINGISCHE PORZELLANMANUFAKTUR REICHENBACH PRÄSENTIEREN EINE MODERNE INTERPRETATION DEUTSCHER TAFELKULTUR – EINE VERBINDUNG AUS DESIGN, HANDWERK UND ZEITLOSER ELEGANZ.

Le Cadeau steht für kuratierte Tischwelten, in denen Ästhetik und Gastlichkeit zusammenfinden. Die Reichenbach-Kollektion COLOUR, entworfen von Gerd Sommerlade und inspiriert von klassischen Entwürfen um 1800, zeigt diese Handschrift besonders eindrucksvoll: von Hand gesetzte Farbakzente, ein feiner Konturstrich und elegante Goldveredelung verleihen jedem Stück seinen unverwechselbaren Charakter.

Einen poetischen Kontrapunkt setzt die KOIKOI Vase von Paola Navone. Der Koi – Symbol für Zielstrebigkeit, Stärke und Glück – erscheint jedes Jahr in drei neuen, auf eine Edition limitierten Farbvarianten und wird so zum begehrten Sammlerstück.

Auf der Landpartie Burg Adendorf verschmelzen diese Objekte mit den Tischkonzepten von Le Cadeau zu einer Einladung, Tischkultur nicht nur zu sehen, sondern zu erleben – elegant, individuell und voller Persönlichkeit.

[www.le-cadeau.net](http://www.le-cadeau.net)

# KÜCHE INTERIEUR BERATUNG PLANUNG MONTAGE



Gemein Küche & Interieur GmbH & Co. KG  
Am Yachthafen 4a · 53424 Remagen-Oberwinter  
Tel. 02228-7634 · kontakt@gemein.de · www.gemein.de

# GEMEIN

Küche &  
Interieur



GANZHEITLICHE  
RAUMKONZEPTE  
MIT ARCHITEKTONISCHER  
PRÄZISION.



„Als Spezialist für ganzheitliche Interieurkonzepte stehen wir Ihnen mit unserer langjährigen Erfahrung beiseite und können jeglicher Anforderung an Funktion und Gestaltung entsprechen“, sagt Katharina Gemein. „Dabei entwickelt unser Team aus Architekten, Küchenfachplanern und Interieurspezialisten maßgeschneiderte Lebensräume auf höchstem Niveau“, ergänzt Schwester Simone Vontz.



GEMEIN

SEIT ÜBER 40 JAHREN ENTSTEHEN IM FAMILIENUN-  
TERNEHMEN GEMEIN SO INDIVIDUELLE KÜCHEN- UND  
INNENEINRICHTUNGEN VON QUALITÄT, PRÄZISION  
UND ZEITLOSEM DESIGN.

Dabei bietet der Showroom in Oberwinter Einblicke in die  
Vielfalt der Materialien und Umsetzungsmöglichkeiten für die  
Bereiche Küche, Ankleide, Bad, Wohnen und Licht.

# G.



Gemein Küche & Interieur GmbH & Co. KG  
Am Yachthafen 4a · 53424 Remagen-Oberwinter · Tel. 02228-7634 · kontakt@gemein.de · www.gemein.de



## SALONETTE FEIERT DIE TISCHKULTUR

Ein stilvoll gedeckter Tisch schafft den Rahmen für schöne Momente – beim Dinner mit Freunden oder im Familienalltag. Die Kollektion von Salonette aus Tischwäsche, Stoffservietten und Accessoires: bunt gemischt, aber stimmig – stilvoll, nie steif. Ergänzt durch Kleider und Blusen mit farbenfrohen Mustern und zeitlosen Schnitten. Entworfen in München, gefertigt in Jaipur.

THE  
SALONETTE  
COLLECTION

[www.thesalonette.de](http://www.thesalonette.de)



## DER STILMIX MACHT'S

Ein alter Spiegel neben der puristischen Wohnzimmerecouch, ein antiker Esstisch in der modernen Küche, eine Lampe im Industriedesign im neuen Bad oder eine Skulptur für den Garten. Das macht den Reiz einer individuellen Einrichtung mit Wohlgefühlcharakter aus.

Kühnes Arrangement  
Exklusive Antiquitäten und Wohnen  
Kornblumenweg 16  
41569 Rommerskirchen  
Tel. 02183-7317  
[www.kuehnes-arrangement.de](http://www.kuehnes-arrangement.de)



## LICHT. FARBE. LEBENSFREUDE.

LICHT, DAS ATMOSPHÄRE SCHAFFT.

Handgefertigte Keramiklampen und individuelle Schirme aus der Manufaktur der Familie Mai.

MAI  
LAMPEN

[www.mai-lampen.com](http://www.mai-lampen.com)



## VOM FLUGZEUG INS ZUHAUSE: TROLLEYS NEU GEDACHT

Seit 2006 produziert bordbar handgefertigte Flugzeug-Trolleys mit zeitlosem Design und außergewöhnlicher Qualität. Unsere Grundwerte – Design, Handwerkskunst und Verantwortung – prägen jedes Produkt. Die Interior Trolleys verbinden Ästhetik, Funktionalität und nachhaltige Produktion. Unser Klassiker „bordbar voyager“ wurde sogar mit dem Red Dot Design Award für sein unverwechselbares Design ausgezeichnet.

Jedes Stück wird sorgfältig von Hand in Köln von einem Team von Spezialisten gefertigt. Aus originalen Flugzeug-Trolleys entstehen langlebige Designermöbel, die sich gleichermaßen in Küchen, Büros oder Wohnzimmern, als mobile Hausbar, Weinstation oder stilvolles Outdoor-Element eignen.



**bordbar** →<sup>®</sup>

bordbar design GmbH  
Daimlerstr. 21 · 50859 Köln · Tel. 0221-7090500  
[www.bordbar.de](http://www.bordbar.de)



## FRANZÖSISCHE DEKOSTOFFE



*SOLENZARA*

Solenzara

Mühlenstr. 11 · 25335 Elmshorn  
Tel. 04121-7016387 · [www.solenzara.de](http://www.solenzara.de)



## DER SCHÄFERKARREN

Eine große Auswahl an Schaf- und Lammfellen aus Australien, Neuseeland, Südamerika, Tibet und Island. Rinderfelle aus Argentinien, pflanzlich gegerbte Lederwaren und Naturtextilien.

[www.der-schaeferkarren.de](http://www.der-schaeferkarren.de)

## BRILLANTER SOUND

Für einen perfekten Lautsprecher braucht man ein hochdichtes, nahezu resonanzloses Gehäuse bestückt mit Membranen, die ein ideales Impulsverhalten aufweisen. Die aus edlen Steinsorten gefertigten Lautsprecher von Bernd Vroemen vereinen beides. „Seit 1995 stellen wir in reiner Handarbeit Lautsprecher aus Schiefer, Marmor und Granit bis hin zum Labradoriten oder auch Onyx her“, sagt Bernd Vroemen. Die schlanken Skulpturen sind edel bestückt: Hochwertigste Chassis von Accuton und Seas sorgen für die exzellente Umsetzung von elektrischen Signalen in Schallenergie. Eine Hörprobe gibt es auf der Landpartie!

since 1995  
**VROEMEN**  
HIGHEND - LAUTSPRECHER AUS  
SCHIEFER MARMOR GRANIT  
handmade in Germany  
[www.vroemen.de](http://www.vroemen.de)





# ÄSTHETIK FÜR AUGEN & OHREN

KLETT & RHIEM – IHR PARTNER FÜR STILVOLLE TV & HIFI- GERÄTE SOWIE  
NETZWERK- & SICHERHEITSTECHNIK AUS EUSKIRCHEN. AUF DER LANDPARTIE  
DIREKT NEBEN INTERIOR DESIGNER PETER HEERDT MIT HIGHLIGHTS VON  
CANVAS, LOEWE UND B&O.



Wo Technik mehr ist als Funktion, beginnt die Welt von Klett & Rhiem. Das Euskirchener Unternehmen steht seit 1998 für durchdachte Lösungen mit Sinn für Design und Qualität – von High-End-TVs über außergewöhnliche Soundsysteme bis zu intelligenter Sicherheitstechnik für moderne Wohnräume. Ein Highlight der Landpartie ist Canvas: ein innovatives HiFi-System, das TV und Klang zu einer Einheit verbindet. Herzstück ist die BACCH-3D-Technologie des Princeton-Professors Edgar Choueiri. Die All-in-One-Lösung erzeugt echten 3D-HiFi-Sound – ohne externe Lautsprecher. Die Stoff- und Holzoberflächen im nordisch inspirierten Design verbinden High-End-Akustik mit eleganter Wohnästhetik.

Als TV-Neuheit der Firma Loewe ist der neue Loewe vega da. Er setzt Maßstäbe im kompakten Premium-TV-Segment. Full-Array Direct-LED mit 4K Ultra HD sorgt für brillante Farben, tiefe Schwarztöne und starke Kontraste – erstmals auch in Größen wie 32 oder 43 Zoll. Als weiteres Highlight wird die neue Beosound Premiere von Bang & Olufsen präsentiert. Diese Soundbar wurde für ein wahrhaft immersives Hörerlebnis entwickelt und ist mit Wide Stage technology™ ausgestattet. Erleben Sie Loewe vega, die Beosound Premiere sowie Canvas und vieles mehr live bei Klett & Rhiem auf der Landpartie Burg Adendorf – Unterhaltungselektronik als Teil anspruchsvoller Wohnkultur.

**AVT** Klett & Rhiem  
Audio – Video – Technik

**LOEWE.**

BANG & OLUFSEN

**B&O**

CANVAS

AVT Klett & Rhiem GmbH  
Bahnhofstr. 21 · 53879 Euskirchen · Tel. 02251-861686 · www.avt-eu.de



Natural Art, 174 x 238 cm, Flor: Schurwolle

## HANDGEFERTIGTE MEISTERWERKE

Eine besondere Welt handgeknüpfter Teppiche, die mit ihrer Ausstrahlung Räume verwandeln und mit ihrer Qualität begeistern. Seit vielen Jahren präsentiert Ullmann Wohnen Betonen auf der Landpartie eine außergewöhnliche Auswahl exklusiver Teppiche. Die Vielfalt reicht von traditionellen, pflanzengefärbten persischen Unikaten der „Natural Art“-Kollektion bis hin zu modernen, flachgeknüpften „Modern Art“-Teppichen. Ergänzt wird das Sortiment durch Designteppiche aus hochwertiger Schurwolle mit edler Seide, die auf Wunsch individuell in Größe und Farbgestaltung gefertigt werden können.



Modern Art, 174 x 240 cm, Flor: Schurwolle

REPARATUR  
WÄSCHE-  
SERVICE  
PROBELEGEN

Ullmann. Wohnen Betonen · Heiligengeiststr. 31/32 · 26121 Oldenburg · Tel. 0441-92345 · [www.ullmann.de](http://www.ullmann.de)



DESIGN  
LUZIE

## FEILER GERMANY

DAS FAMILIENUNTERNEHMEN FEILER STEHT SEIT FAST 100 JAHREN FÜR LUXURIÖSE BAD- UND WOHNTEXILIEN „MADE IN GERMANY“.

Weltweite Bekanntheit erlangte die Marke durch ihr samtweiches, beidseitig gemustertes Chenille-Gewebe aus 100 % reiner Baumwolle, gefertigt in Hohenberg/Eger in Oberfranken. FEILER setzt auf höchste Qualität: Alle Produkte sind nach OEKO-TEX® Standard 100 zertifiziert und von Dermatest mit dem Siegel „hautfreundliches Material“ ausgezeichnet. Lassen Sie sich von dem neuen Design LUZIE verzaubern.

[www.feiler.de](http://www.feiler.de)

# BESSER OHNE TEFLON (PFAS)

TÄGLICH  
UM 14 & 16  
UHR LIVE  
COOKING

PROFI KOCH- UND BACKGESCHIRR  
MADE IN GERMANY. VIELE NEUHEITEN AUS DEM JAHR  
2026 IM TÄGLICHEN LIVE COOKING ERLEBEN.

Die in Wilhelmshaven hergestellten HIFFICIENCY®  
Produkte sind enorm stabil und trotzdem nicht zu schwer.  
Die Besonderheit bei allen Produkten ist die NEUE An-  
tihatbeschichtung OBSIDIAN SHELL mit überragendem  
Antihat-Effekt und größter Langlebigkeit. Und das Beste:  
Die Beschichtung enthält KEIN PFAS und KEIN TEFLON.



**HI FFICIENCY®**  
Gesund kochen und backen

acs Coating Systems (Werksverkauf)  
Kutterstr. 2 · 26386 Wilhelmshaven  
[www.hifficiency.shop](http://www.hifficiency.shop)

Foto: @Katrin Koschitzki



LE MOISSONNIER

Bretonisches Jakobsmuschel-Carpaccio auf  
Erdartischockencreme mit Basilikumöl.

[www.lemoissonnier.de](http://www.lemoissonnier.de)



# KULINARIK

Ob Sterneambition oder feine Alltagsküche – die Landpartie Burg Adendorf wird auch kulinarisch zur Entdeckungsreise. Hans Stefan Steinheuer zählt zu den großen Adressen Deutschlands und begeistert seit Jahrzehnten mit exzellenter Küche, legendärem Weinkeller und zwei Sternen. Erstmals zu Gast ist Vincent Moissonnier, französischer Sterne-Gastronom, bekannt für seine feine Küche, seinen Charme und das Kölner Restaurant Le Moissonnier.

Genuss zeigt sich auf der Landpartie in vielen Facetten: Charmante Foodstände laden zum Probieren und Verweilen ein – von australischen Pies bei Pie Me über Antipasti von Bastwüste & Co bis zu Grillspezialitäten. Die Ape von Wolke 8 bringt entspanntes Streetfood-Flair, während man beim Düsseldorfer Event-Caterer Traber unter alten Bäumen süße und herzhaft Snacks genießt. Winzer aus der Region und die Champagnerbar der Gastgeberfamilie von Loë im Burginnenhof vollenden das Erlebnis – stilvoll, entspannt und voller Genuss.

---

Für mehr Kulinarik-Themen folgen Sie unseren Social-Media-Kanälen oder besuchen Sie unsere Website.

 [www.instagram.com/landpartie\\_thefinest](https://www.instagram.com/landpartie_thefinest)

 [www.facebook.com/landpartie.thefinest](https://www.facebook.com/landpartie.thefinest)

[www.landpartie.com](http://www.landpartie.com)

---

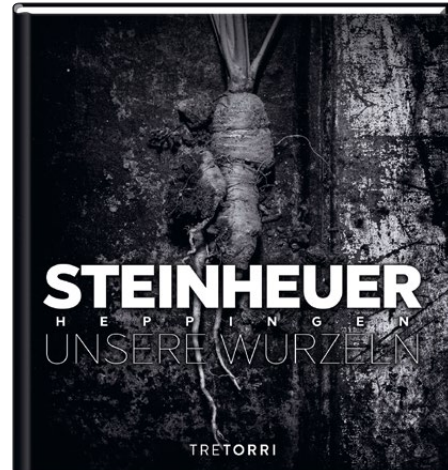
„FÜR MICH IST DAS BESTE  
PRODUKT IMMER DAS,  
WAS DEN KÜRZESTEN WEG  
IN UNSERE KÜCHE HAT.“

HANS STEFAN STEINHEUER





DAS KOCHBUCH VON  
HANS STEFAN STEINHEUER.



# STEINHEUER: ZWEI STERNE, EINE FAMILIE

GOURMETKUNST MIT REGIONALER SEELE –  
HANS STEFAN STEINHEUERS „ZUR ALTEN POST“  
ZÄHLT ZU DEN BESTEN ADRESSEN DEUTSCHLANDS  
UND BEGEISTERT SEIT JAHRZEHNEN MIT EXZELLENTER  
KÜCHE UND EINEM LEGENDÄREN WEINKELLER.

Seit mehr als zwei Jahrzehnten prägt ein Name das kulinarische Profil der Landpartie Burg Adendorf: Hans Stefan Steinheuer. Seine Küche folgt keinem lauten Zeitgeist, sondern einer leisen, präzisen Überzeugung: „Ich möchte das zusammenbringen, was zueinander gehört.“ Ein Anspruch, der sich in jedem Teller widerspiegelt – klar, fokussiert und von bemerkenswerter Tiefe.

Seit 1999 halten zwei Michelin-Sterne diesem Haus die Treue – ein seltenes Zeichen für Konstanz auf höchstem Niveau. Auch der Feinschmecker zählt Steinheuer seit Jahren zur Elite und beschreibt ihn treffend als einen der großen Bewahrer und zugleich

behutsamen Erneuerer der deutschen Küche. In dieser Balance liegt seine eigentliche Stärke: klassische französische Einflüsse verschmelzen mit regionaler Identität zu einer Handschrift, die nie laut, aber stets eindrucksvoll ist.

Dass diese Haltung mehr ist als ein kulinarisches Konzept, zeigt sich im gelebten Familienbetrieb. Gemeinsam mit Tochter Désirée Steinheuer und Schwiegersohn Christian Binder führt Steinheuer das Haus mit ruhiger Souveränität in die Zukunft. Während Gabriele Steinheuer als organisatorisches Herz und Seele des Hauses wirkt, prägt Désirée Steinheuer als Sommelière – ausgezeichnet vom Gault&Millau als „Sommelière des Jahres 2025“ – nicht nur die Weinbegleitung, sondern verantwortet auch die Restaurantleitung mit feinem Gespür.

Für die Gäste der Landpartie ist die Familie Steinheuer vor allem eines: eine verlässliche Größe. Kein inszeniertes Neuerfinden, sondern die kontinuierliche Verfeinerung eines über Jahrzehnte gewachsenen Stils. Oder, wie Hans Stefan Steinheuer es selbst formuliert: „Kochen ist für mich Handwerk – und Handwerk braucht Zeit.“



STEINHEUER  
HEPPINGEN

Steinheuers  
Landskroner Str. 110 · 53474 Bad Neuenahr-Ahrweiler/Ortsteil Heppingen · Tel. 02641-94860 · [www.steinheuers.de](http://www.steinheuers.de)



## SNOEPJES UIT NEDERLAND

Rimmelt S. Smid – Traditionele Waren en Manufacturen – steht für erlesene niederländische Süßwarenkultur. Das Traditionsunternehmen arbeitet ausschließlich mit Manufakturen zusammen, die seit über einem Jahrhundert für ihre kompromisslose Qualität bekannt sind. Die liebevoll verpackten Lakritzspezialitäten sowie die fruchtigen Himbeer- und Kirschbonbons sind nicht nur optisch ein Genuss. Besonders bemerkenswert: Viele Lakritzsorten enthalten Gummi Arabicum als Basis – ein Zeichen echter Handwerkskunst und Seltenheit zugleich. Ein Klassiker, der nach wie vor begeistert, ist das weiche Heringslakritz mit feiner Salznote – unverkennbar in der roten Verpackung.



[www.hethanzehuis-webstore.nl](http://www.hethanzehuis-webstore.nl)

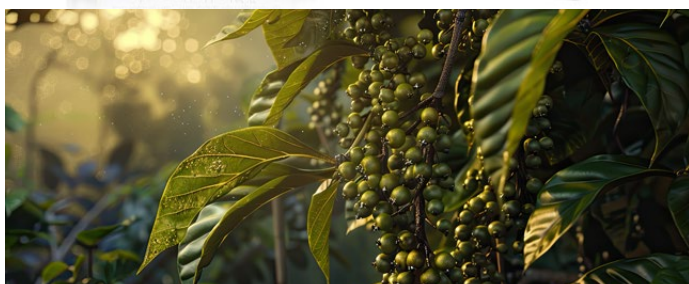
## GOUFRAIS DER KÜHLE GENUSS

Ein Gaumenschmaus in Form eines Gugelhupfes in ausgezeichneter Qualität: Nicht nur im Geschmack ist das Kakaokonfekt einzigartig und allseits beliebt, sondern auch die Form erinnert an die „gute alte Zeit“. Ganz ohne Alkohol, Konservierungsstoffe, Gluten, Nüsse, Geschmacksverstärker und Transfette entfalten die hochwertigen Zutaten nach anfänglicher Festigkeit in zartem Schmelz ein unvergessliches und lang anhaltendes Geschmackserlebnis. Unser Tipp: Im Kühlschrank aufbewahren und vor dem Verzehr drei bis vier Minuten vorher bei Raumtemperatur den Geschmack entfalten lassen – köstlich!

Goufrais – Der kühle Genuss  
Eimeldinger Weg 38 · 79576 Weil am Rhein  
Tel. 07621-550260 · [www.goufrais.com](http://www.goufrais.com)



## PEPPER DELUXE



Pepper Deluxe – das ist edler Pfeffer aus dem Hochland Sri Lankas, der in einem aufwendigen Verfahren saftig mit Meersalz fermentiert wird. Zarte Aromen von Zitrus, Kirschblüte, Rose und Tabak entzünden auf der Zunge wahre Geschmacksexplosionen, ohne jedoch mit pfeffriger Schärfe zu dominieren. Ob Fleisch und Fisch vom Grill, Suppen, Gemüse, Salate oder Dips: Diese außergewöhnliche Pfefferkreation verfeinert jede Speise und hebt sie auf ein neues kulinarisches Niveau.

Ariane J. Schaub SPICES  
Wingertstr. 22 · 60316 Frankfurt · Tel. 069-441409  
[www.feinerpfeffer.de](http://www.feinerpfeffer.de)



Fotos: Kathrin Koschitzki

# LE MOISSONNIER

FRANZÖSISCHE BISTROKULTUR AUF SPITZENNIVEAU,  
DIE TRADITION, TERROIR UND ZEITLOSE ELEGANZ VERBINDET.

Vincent Moissonnier, französischer Sterne-Gastronom in Köln, und seine Frau Liliane stehen seit Jahrzehnten für eine Form der Gastlichkeit, die Haltung über Inszenierung stellt. Er, Sterne-Gastronom mit Fliege und feinem Humor, gefragter Talkshow-Gast und Bestsellerautor. Sie, die prägende Kraft im Hintergrund und das Herz des Hauses. Gemeinsam führen sie seit Jahrzehnten das Le Moissonnier – und werden in diesem Jahr erstmals auch auf der Landpartie Burg Adendorf zu erleben sein.

Sein neuestes Buch „Ein Tisch am Fenster“ erzählt von diesem gemeinsamen Weg:

von Begegnungen mit prominenten Gästen ebenso wie von den leisen, entscheidenden Momenten eines Restaurantlebens. Es ist die Geschichte eines Hauses, das Nähe, Disziplin und Präzision nie als Widerspruch verstanden hat. Auch kulinarisch war dieser Weg von Brüchen geprägt: zwei Michelin-Sterne, der bewusste Rückzug, die Neuerfindung als Bistro – und schließlich die fast beiläufige Rückkehr zur Auszeichnung. Ein Stern für ein Restaurant, das kein Sternerestaurant mehr sein wollte. Heute wirkt das Le Moissonnier konzentrierter denn je. Der Guide Michelin bringt es auf den Punkt: „Richtig gute Küche und jede Menge Charme.“



LE MOISSONNIER

Krefelder Str. 25 · 50670 Köln · Tel. 0221-729479 · [www.lemoissonnier.de](http://www.lemoissonnier.de)



## LIMITIERT. PRÄZISE. MEISTERHAFT.

Limitiert auf 20 Exemplare: Das Böker Fuego Damast steht im Fokus der Landpartie – vor Ort erhältlich sind die Nr. 13 und 20. Präzise bei jedem Schnitt dank 150-lagiger Damastklinge. Meisterhaft gefertigt in Solingen, mit einem Griff aus Maserbirke und rotem Harz für sicheren Halt. Ein Kochmesser für höchste Ansprüche – funktional und zugleich ein begehrtes Sammlerstück für Profis und Kenner.



Profi-Kochmesser  
Tel. 036845-409997 · [www.profi-kochmesser.eu](http://www.profi-kochmesser.eu)



## WOLKE8 – CRÊPES & MEHR

Der kleine Food-Truck auf Basis einer Piaggio Ape aus dem Jahr 1965 wurde 2022 als Familienprojekt neu aufgebaut. Aus der Leidenschaft für Crêpes und hochwertige Lebensmittel entstand die Idee, Crêpes „Einfach mal besser“ zu machen. Der eigens entwickelte Teig enthält unter anderem Bio-Dinkelmehl und Bio-Hafermilch. Neben Crêpes bieten wir verschiedene Getränke an, darunter Kaffee, Aperol Spritz, Limonaden und regionales Bier. Erleben Sie Wolke8 auf der Landpartie oder buchen Sie uns für ein Catering im Umkreis von rund 100 Kilometern für Ihre Feier.



Wolke8 · Kottenforststr. 18 · 53347 Alfter · [www.wolke8.eu](http://www.wolke8.eu)



## DAS SÜSSE ERLEBNIS

Das Familienunternehmen Mallek's Gourmetträume hat seinen Fokus auf traditionelle, mediterrane Süßspeisen, wie Nougat, Cannoli und Pasta di Mandorla gelegt. Neben exzellenten Zutaten und daraus resultierender bester Qualität wurde bei der Auswahl des Produktsortiments zudem auf Eigenschaften wie gluten- und laktosefrei sowie vegan geachtet. Der internationale Vertrieb richtet sich hauptsächlich an die gehobene Gastronomie, Gourmet- und Delikatessenläden sowie Kaffeehäuser. Zusätzlich sind die handgefertigten Spezialitäten auch auf der Landpartie sowie im Online-Shop erhältlich.

[www.gourmettraeume.com](http://www.gourmettraeume.com)

# PIES FÜR ECHTE GENIESSER

Pie Me bringt australische Backkunst auf die Landpartie und verbindet sie mit moderner Café-Kultur. Im Mittelpunkt stehen handgemachte, herzhaft gefüllte Pies mit kreativen Füllungen, ergänzt durch Melbourne-Style Coffee, ausgewählte Weine und feine Süßspeisen. Alles wird mit Sorgfalt zubereitet und in entspannter Atmosphäre serviert – ein Ort für alle, die besonderen Genuss schätzen.



[www.pieme.de](http://www.pieme.de)



# GENUSS AUS SIZILIEN

Patrizia Feinkost steht seit drei Generationen für authentische Spezialitäten aus Sizilien. In der Familienmanufaktur entstehen kaltgepresstes Olivenöl aus eigener Mühle sowie ausgewählte Delikatessen aus natürlichen Zutaten und eigenem Anbau. Tradition, Handwerkskunst und Respekt für die Natur prägen die Herstellung. Auf der Landpartie in Adendorf präsentiert Patrizia Feinkost eine erlesene Auswahl mediterraner Spezialitäten – von Olivenöl extra nativ über Balsamico und Gewürze bis hin zu Pasta, Aufstrichen und Likören – inspiriert von den Aromen Siziliens.



Patrizia Feinkostmanufaktur GmbH  
Robert-Koch-Str. 5 · 53501 Graftschaff  
Tel. 02225-92380  
[www.patrizia-feinkost.de](http://www.patrizia-feinkost.de)



## AUSGEZEICHNETE TRÜFFELKUNST

Das getrüffelte Pesto Rosso – Teil der mehrfach international prämierten Trüffelmanufaktur-Kollektion – begeistert mit intensiver Aromatik, ausgewählten Zutaten und fein abgestimmter Handwerkskunst. „Es verkörpert unsere Leidenschaft für echten Trüffelgeschmack und kulinarische Raffinesse“, heißt es von der Trüffelmanufaktur, die gleichzeitig einlädt: „Entdecken Sie unsere Spezialitäten. Genießen Sie besondere Genussmomente auf der Landpartie.“

[www.trueffelmanufaktur.eu](http://www.trueffelmanufaktur.eu)

## WEINGUT REVERCHON

Das Wein- & Sektgut Reverchon freut sich auf die Besucher der Landpartie. Genießen Sie die hervorragenden Saarweine und Saarsekte in unvergleichlichem Ambiente.



WEINGUT  
REVERCHON

Weingut Reverchon KG  
Saartalstr. 2-3 · 54329 Konz-Filzen  
Tel. 06501-923500  
[www.weingut-reverchon.de](http://www.weingut-reverchon.de)



## DIE TORTEN-MANUFAKTUR

Hochzeitstorten, Cupcakes, Cakepops, Cookies oder die üppige Candybar – die Tortenmanufaktur von Konditorin Katja Schätzle aus Köln-Vingst präsentiert auf der Landpartie Burg Adendorf neben Kaffee und Kuchen allerlei süße Kunstwerke. Unbedingt probieren!



Im Heidkamp 22 · 51107 Köln  
Tel. 0221-42369246  
[www.torten-schaetzle.de](http://www.torten-schaetzle.de)

# FEINKOST & KLASSIKER

Bastwöste & Co verkauft seit über 30 Jahren Feinkost auf den Wochenmärkten im Nordwesten. Als Institution im Bereich feinsten Spezialitäten bieten sie dem Feinschmecker eine reichhaltige Auswahl an südländischen Produkten und verwöhnen seit zwei Jahrzehnten die Besucher der Landpartie. Neben mediterranen Köstlichkeiten gibt es an den vier Veranstaltungstagen elsässische Flammkuchen, frische Waffeln und ein leckeres Glas Wein. Und wer sich nach der Landpartie noch genüsslich an die Oldenburger erinnert, dem bietet der Online-Shop viel Raum zur Inspiration und kulinarischen Entdeckungsreise.

  
**BASTWÖSTE & CO**  
 OLDENBURG  
[www.bastwoeste.de](http://www.bastwoeste.de)



# DIE KAISERKÜCHE

Die Kaiserküche steht für Transparenz, Regionalität und puren Genuss. Alles beginnt an der Wurzel, mit der Auswahl des besten Produkts. Das Beste aus dem, was hier und jetzt vorhanden ist. Aus diesem Grund richtet sich die Karte der Kaiserküche ganz nach der Ernte der Erzeuger und Produzenten. Guten Appetit!

**KAISERKÜCHE**  
 clarissa & malte ibbeken

Kaiserstr. 18-20 · 26122 Oldenburg  
 Tel. 0176-96664638  
[www.kaiserkueche-ol.de](http://www.kaiserkueche-ol.de)



# HOCH- PROZENTIGES

No. 224 steht auf der Landpartie für hochprozentiges. Neben charakterstarkem Premium Gin, gereiftem Single Malt und dem beliebten bernsteinfarbenen Rum erweitern René und Boris in diesem Jahr ihr Portfolio: In kleinen Chargen entstehen nun auch Liköre von Coffee, über Nougat & Tonkabohne bis zu Salz & Karamell – kompromisslos in Qualität und Aromatik.



[www.224spirits.com](http://www.224spirits.com)



## ROYAL PARTY-SERVICE

Ursprünglich, authentisch, begeisternd – das Feuerring-Catering verspricht Genuss mit allen Sinnen. Carlos Engbert, Chef des Royal Party-Service, arbeitet als überzeugter Anwender mit den vom Schweizer Stahlplastiker Andreas Reichlin ent-

wickelten und designten Feuerringen in ganz Deutschland. Er ist begeistert: „Gesellige Abende am Feuerring sind einmalig.“ Erleben Sie auf der Landpartie das besondere Live Cooking-Event.

Royal Party-Service · Im Schülert 17 · 56651 Niederzissen · Tel. 02636-6884 · [www.royal-party-service.de](http://www.royal-party-service.de)



## WEINKULTUR MIT TRADITION

### DIE WINZERGENOSSENSCHAFT MAYSCHOSS-ALTENNAHR

Seit Jahrhunderten prägt der Weinbau das Ahrtal, und die Winzergenossenschaft Mayschoß-Altenahr ist seit über 150 Jahren ein fester Bestandteil dieser Geschichte. Als älteste Winzergenossenschaft der Welt bewirtschaftet sie rund 150 Hektar Rebfläche, die sich auf teils sehr steilen Lagen verteilen – oft nur mit aufwendiger Handarbeit zu pflegen. Im Fokus stehen vor allem Spätburgunder und Riesling, die hier unter anspruchsvollen Bedingungen zu charakterstarken Weinen heranreifen. Die Weinkollektion reicht von der Basislinie, die unkomplizierten Genuss für jeden Tag bietet, über die zwei Sterne Mittellinie mit ausdrucksstarken Speisenbegleitern bis hin zu den Premiumweinen – komplexe, tiefgründige Tropfen für besondere Momente. Besucher sind eingeladen, die Vielfalt der Weine auf der Landpartie sowie in den drei Filialen im Ahrtal zu entdecken. Hier können sie während der Öffnungszeiten verkostet werden – fachkundige Beratung inklusive. Tauchen Sie ein in die Welt der Ahr-Weine und erleben Sie Tradition und Terroir in ihrer schönsten Form!



**MAYSCHOSS  
ALTENNAHR**

Winzergenossenschaft Mayschoß-Altenahr e.G. · Ahr-Rotweinstr. 42 · 53508 Mayschoß · Tel. 02643-93600 · [www.wg-mayschoess.de](http://www.wg-mayschoess.de)



## KULINARIK UNTER BÄUMEN

Auf der Landpartie präsentiert der Düsseldorfer Event-Caterer Traber eine Auswahl an frischen Salatbowls, behutsam am Brett zubereitetem Flammhachs, herzhaften Grillspezialitäten sowie Rosmarinkartoffeln, Scampi und abwechslungsreichen Sandwiches. An der idyllisch unter Bäumen gelegenen Bar reicht das Angebot von Trendgetränken, über Klassiker wie Aperol Spritz bis hin zu erlesenen Weinen. Abgerundet wird das kulinarische Erlebnis durch feine Kaffeespezialitäten und luftig-leichte, gefüllte Eclairs.

[www.event-catering-traber.com](http://www.event-catering-traber.com)



Barbour steht für zeitlose britische Eleganz, hochwertige Materialien und funktionale Klassiker mit Charakter.

[www.barbour.com](http://www.barbour.com)



8

E

D

O

M

SCHMUCK

Mode ist auf der Landpartie weit mehr als Bekleidung – sie wird zum Ausdruck von Persönlichkeit, Herkunft und handwerklicher Finesse. Damen und Herren entdecken ein kuratiertes Spektrum von Kopf bis Fuß: von Klassikern wie Barbour bis zu handgefertigten Maßschuhen von desenrasco aus Portugal. Maßschneider sowie Damen- und Herrenausstatter zeigen Kollektionen von lässig bis festlich.

Flankiert wird das Angebot von feinen Boutiquen und internationalen Labels – von schwedischen Clogs über markante Cabrio-Jacken von Heinz Bauer bis hin zu extravaganten Hutmoden. Neue Impulse setzen Labels wie Karvinen aus Finnland oder Henry Christ aus Hamburg. Studio Turan überzeugt mit individueller Designsprache, ergänzt durch prägnante Augenmode von Brille 48.

Glanzvolle Akzente setzen Schmuckkreationen renommierter Häuser wie Richarz aus Bonn, Juchem aus Idar-Oberstein und Christian Becker aus Bad Neuenahr sowie die Goldschmiede Beumer. Auch bei Zeitmessern reicht die Auswahl von jungen Manufakturen bis zu ikonischen Klassikern.

---

Für mehr Mode & Schmuck-Themen folgen Sie unseren Social-Media-Kanälen oder besuchen Sie unsere Website.

 [www.instagram.com/landpartie\\_thefinest](https://www.instagram.com/landpartie_thefinest)

 [www.facebook.com/landpartie.thefinest](https://www.facebook.com/landpartie.thefinest)

[www.landpartie.com](http://www.landpartie.com)

---



# JUWELEN-LIEBE SEIT 1918

FUNKELND. AUFREGEND. GLÄNZEND – UND VON ZEITLOSER STRAHLKRAFT: IN DER WERKSTATT DER JUWELENGOLDSCHMIEDE RICHARZ ENTSTEHEN SEIT VIER GENERATIONEN SCHMUCKSTÜCKE VON UNVERWECHSELBARER HANDSCHRIFT.

Juwelen sind nicht nur Schmuck, sie sind Ausdruck von Persönlichkeit, Stil und bleibenden Werten. In der Juwelengoldschmiede von Patricia Richarz entstehen einzigartige Kreationen, die weit über gewöhnlichen Schmuck hinausgehen. Jedes Stück erzählt seine eigene Geschichte und wird mit höchster Präzision und Leidenschaft gefertigt – so entstehen hier besondere Unikate.

Neben maßgefertigten Einzelstücken präsentiert Richarz eine Auswahl international renommierter Manufakturen – sorgfältig selektiert, stilvoll inszeniert und geprägt von kompromissloser Qualität.

Die Juwelengoldschmiede Richarz steht für zeitlose Schönheit, echte Handwerkskunst und Schmuck der Generationen überdauert.

Patricia Richarz lädt ein: „Besuchen Sie uns während der Landpartie in der Sattelkammer und entdecken Sie außergewöhnliche Kreationen, die verzaubern. Luxuriöser Schmuck, der berührt - und bleibt.“

## RICHARZ

Juwelen-Liebe seit 1918

In der Sürst 9 · 53111 Bonn  
Tel. 0228-635640  
[www.juwelier-richarz.de](http://www.juwelier-richarz.de)







# THE NEW COASTAL EDIT

BARBOUR BLEIBT DIE IKONE – SEASALT UND SAINT JAMES DEFINIEREN DAS PROFIL DES LANDPARTIE-SHOPS NEU.

Zwischen salziger Meeresluft und rauem Küstenwind entsteht ein ganz besonderer Stil. Seasalt, Saint James und Barbour vereinen eine gemeinsame Herkunft: die Küste – rau, authentisch, unaufgeregt.

Barbour steht dabei als Konstante für britische Heritage und funktionale Eleganz. Mit Seasalt zieht eine moderne, farbintensive Leichtigkeit ein, die Nachhaltigkeit und Komfort neu denkt. Saint James ergänzt diese Handschrift mit französischer Präzision – klar, ikonisch, zeitlos.

Gemeinsam formen sie eine Garderobe, die Trends überdauert: reduziert, hochwertig und selbstverständlich stilvoll. Für Tage im Freien, für den Alltag – und für einen unverwechselbaren Landpartie-Look.

Landpartie-Shop  
Schloss Gödens 1 · 26452 Sande  
Tel. 0152-28873415





## ANSPRUCHSVOLLER MINIMALISMUS

In der neuen Gold Edition gelingt der Designerin Urte Hauck eine vollendete Symbiose von Form und Material.



URTE HAUCK

Urte Hauck Schmuckdesign  
Kreithwinkel 5 · 30966 Hemmingen  
Tel. 0511-423505  
[www.hauck-schmuckdesign.de](http://www.hauck-schmuckdesign.de)



## ZUSSA-BERLIN

Ob luftig leichter Leinenhut als perfekter Begleiter auf Reisen oder klassisch eleganter Panamahut - Zussa vereint handwerkliches Können mit zeitloser Eleganz.

[www.zussa.de](http://www.zussa.de)



## EIN SCHUH, EIN STATEMENT

Entdecken Sie die zauberhaften, italienischen Wildlederschuhe des kleinen Münchener Labels Belle Amie. Ob klassisch oder farbenfroh: Diese vielseitigen Begleiter wirken sowohl zu Jeans und Blazer als auch zu Rock, Kleid oder Tracht als wahrer Blickfang. Viel Freude beim Shoppen auf der Landpartie!

JETZT  
AUCH „BELLE  
AMIES“ FÜR  
MÄNNER!

[www.belle-amie.de](http://www.belle-amie.de)



# ALL AROUND THE WORLD

Ben Weide steht für eine klare, architektonische Designsprache, kompromisslose Schnitte und feinste Merinowolle oder Kaschmir aus deutscher Webtradition. Seine Kollektionen verbinden Substanz mit Reduktion, Präzision mit Haltung. Titan-Details, durchdachtes Layering aus Sacket, Suidy, Voody und Atelier Vest sowie eine konsequente Materialauswahl prägen seine Handschrift – zeitlos, funktional und langlebig.

Auf der Landpartie ist der Designer persönlich anwesend und steht für Gespräche, Einblicke und Austausch zur Verfügung. Er präsentiert die aktuelle Kollektion „All Around The World“, eine textile Reise zwischen Landschaft und Architektur, zwischen mineralischen Tönen wie Travertin und Montaliv und kraftvollen Nuancen wie Lagoon Azul oder Midnight Cove. Erleben Sie Mode nicht nur als Produkt, sondern als Konzept – strukturiert, reduziert und mit klarer Haltung. Ben Weide – persönlich vor Ort.

[www.benweide.de](http://www.benweide.de)

# THE ART OF LUXURY AND DESIGN

Erleben Sie auf der Landpartie Burg Adendorf & Schloss Lembeck die Kollektion von Kreis Jewellery!



Kreis Jewellery GmbH & Co. KG  
Königsallee 60 · 40212 Düsseldorf  
Tel. 0211-13659255  
[www.kreisjewellery.com](http://www.kreisjewellery.com)



## ROOM NINE

Seit über 20 Jahren steht Room Nine für Mode mit Charakter, Qualität und Gespür. Der Bonner Concept Store vereint Leidenschaft und Stilbewusstsein und schafft ein Einkaufserlebnis, das inspiriert. Entdecken Sie Labels wie Anine Bing, American Vintage, ba&sh, Essentiel Antwerp, Veja, Ichi, Object, Lollys Laundry, French und Zadig & Voltaire – moderne, hochwertige Mode mit italienischer Handschrift. Ein Besuch im Store oder auf der Landpartie lohnt sich.

Room Nine Concept Stores · Sterntorbrücke 1 & 9 · 53111 Bonn · Tel. 0228-9814730 · [www.roomnine.de](http://www.roomnine.de)



# MASSARBEIT OHNE NORMEN

EIN GUTSITZENDER ANZUG IST MEHR ALS KLEIDUNG – ER IST HANDWERK, PERSÖNLICHKEIT UND AUSDRUCK VON STIL. IM BONNER ATELIER VON MASSNAHME TRIFFT TRADITIONELLE SCHNEIDERKUNST AUF MODERNE GESTALTUNGSMÖGLICHKEITEN. HIER ENTSTEHT KLEIDUNG NICHT VON DER STANGE, SONDERN INDIVIDUELL – ANGEPASST AN KÖRPER, ANLASS UND PERSÖNLICHKEIT.

Im Mittelpunkt steht dabei der Gedanke der Maßarbeit: Stoffe, Schnitte und Details werden sorgfältig ausgewählt, bis ein Kleidungsstück entsteht, das perfekt sitzt und lange begleitet. Vom klassischen Businessanzug über elegante Hochzeitskleidung bis hin zu legeren Kombinationen für den Alltag – jedes Outfit wird nach Maß gefertigt.

Nachhaltigkeit spielt dabei ebenfalls eine Rolle: Statt Überproduktion entsteht Kleidung bewusst und individuell für jeden Kunden.

In der Bonner Filiale nimmt sich Maßkonfektionär, Ben Hoffschmidt, Zeit für seine Kundinnen und Kunden – mit viel Erfahrung, Gespür für Details und Freude am Handwerk. „Unsere Kunden schätzen besonders, dass jede Figur willkommen ist“, sagt Inhaber Christian Schumacher. Vom Abiturienten bis zum Handwerker – Maßkleidung ist hier kein Luxus für wenige, sondern eine Einladung an alle, ihren eigenen Stil zu finden.



Remigiusplatz 1 · 53111 Bonn · Tel. 0228-50446901  
www.massnahme.de

# GLASKLAR



SCHMUCKWERK

# HANDGEFERTIGTE UNIKATE

Warme Braun- und zarte Rosétöne verschmelzen zu einzigartigen handgefertigten Ringen. Jeder Stein wird bewusst gewählt, jeder Ring mit Leidenschaft gefertigt. Zeitlose Eleganz mit persönlicher Handschrift. Für Momente, die bleiben.



GOLDSCHMIEDE  
**CHRISTIAN BECKER**

Telegrafenstr. 15 · 53474 Bad Neuenahr  
Tel. 02641-207131  
[www.atelier-becker.de](http://www.atelier-becker.de)  
Di - Fr 11.00 - 17.00 Uhr | Sa 10.00 - 13.00 Uhr

## STATEMENT OHRRINGE

Unser Tipp: Passend zu den Sommerkleidern Ohringe, Ohrclips und Ohrstecker von SchwesterSchwester für einen extravaganteren Look!

*Schwester Schwester*  
WIR LIEBEN OHRRINGE!

Rönsberg GmbH & Co. KG  
Mantiusstr. 12 · 23879 Mölln  
Tel. 04542-8557550  
[www.schwester-schwester.de](http://www.schwester-schwester.de)



## AMBIENTE CARLA-MARIA



Die Mode-Kollektion von Ambiente Carla Maria besticht in wunderschönen leuchtenden Sommerfarben durch Eleganz und Weiblichkeit, von klassisch bis extravagant passend für den Alltag oder besondere Anlässe.

[www.ambiente-carla-maria.de](http://www.ambiente-carla-maria.de)

## MODE & ACCESSOIRES HARMONIE IM STYLE

Leichte Stoffe und klare Schnitte prägen die Sommermode bei Rosa Valenz. Zeitloser Chic trifft auf entspannte Eleganz – perfekt für warme Tage und besondere Momente.

Mit viel Gespür für Stil und Qualität stellen wir Kollektionen zusammen, die sich wunderbar kombinieren lassen und einfach Freude machen!

*Rosa Valenz*

Hauptstr. 73 · 53604 Bad Honnef · Tel. 02224-9818189  
[www.rosa-valenz.de](http://www.rosa-valenz.de)





## ZEIT HAT EINEN KLANG

UHREN DER MARKE BORGWARD SIND KLASSISCHE ZEITMESSER, DIE VERGANGENHEIT UND GEGENWART VERBINDEN – KONSEQUENT MECHANISCH

Die BORGWARD Manufaktur fertigt Uhren mit einem klaren Bekenntnis zur Essenz der Zeit. Bereits von 1939 bis 1963 stand BORGWARD für formvollendetes automobiles Design. Seit 2010 knüpft die Zeitmanufaktur an der Schweizer Grenze bei Basel an diese Tradition an und verbindet modernes Uhrendesign mit einem unverkennbar retrospektiven Charakter. Form, Zifferblatt, Typografie und Farbgebung greifen die Stil-Ikonen jener Epoche auf und lassen den Geist der 50er Jahre neu aufleben. Höchste Qualität und sorgfältige Handarbeit in allen Komponenten sorgen dafür, dass BORGWARD Uhren Generationen überdauern.

In limitierten Auflagen gefertigt, trägt jede Modellreihe dieses historische Erbe in sich – und macht das Lebensgefühl einer besonderen Zeit spürbar.

### BORGWARD

BORGWARD Zeitmanufaktur GmbH & Co. KG  
 Markgrafenstr. 16 · 79588 Efringen-Kirchen  
 Tel. 07628-8057840 · [www.borgward.ag](http://www.borgward.ag)



## IT'S ME

Persönlichkeit und Stilbewusstsein:  
 Wenn der Schmuck zu seiner Trägerin passt, verleiht er Souveränität und Stärke. Goldschmiedemeisterin Annette Lührs kombiniert traditionelle Handwerkskunst mit modernen Einflüssen und schafft Unikate mit beeindruckender Ausstrahlung.



**ANNETTE LÜHRS**  
 GOLDSCHMIEDE

Moritzburger Str. 2 · 01445 Radebeul  
 Tel. 0173-2137715  
[www.annette-luehrs.de](http://www.annette-luehrs.de)

## ELLABEE

Die Taschen, Portemonnaies und Geschenkartikel von Ellabee sind eine Hommage an das Lederhandwerk: Wertvoll, handgenäht, zeitlos und langlebig. Tradition und Moderne, Design und Funktionalität aufs Schönste vereint. Ellabee, das ist höchste Qualität, verbunden mit Liebe zum Detail, nachhaltig in Europa produziert - für ein langes Leben geschaffen.



Humboldtstr. 25 · 40237 Düsseldorf · Tel. 0211-15887364  
www.ellabee.de

## UCCELLI

Die edlen, individuell gestalteten Cashmeretücher von Uccelli werden in Deutschland aus feinstem, vierfädigem Cashmere gestrickt. Die dreieckigen Tücher sind farblich aus 18 Grund- und 35 Häkelrandfarben selbst zusammenzustellen.



Maxrainerweg 15 · 83727 Schliersee  
Tel. 0163-4059514 · www.uccelli.org



## SITZ & SACK

Das kleine Label von Sophie von Schimpff bringt individualisierbare und personalisierbare Sitzsäcke für Mensch und Hund sowie Taschen mit auf die Landpartie. Etwas Farbe, viel Gemütlichkeit und ein gutes Maß an Funktionalität – so sind die Lieblingsstücke von Sitz & Sack.



Oststr. 17 · 40667 Meerbusch · Tel. 02132-7576230  
www.sitzundsack.de



# SCHMUCK

aus der Weltstadt der Edelsteine

Seit mehr als 50 Jahren fertigt Familie Juchem Unikatsschmuck aus Gold und Platin mit Edelsteinen und Diamanten. Goldschmiedemeisterin und Schmuckdesignerin Anja Juchem entwirft Unikate, die in der eigenen Werkstatt gefertigt werden. Ihr Bruder Andreas Juchem ist als Gemmologe und Diamantgutachter für die Qualität der Steine verantwortlich. Eine Auswahl der schönsten Stücke "Made in Idar-Oberstein" gibt es auf der Landpartie zu erleben.



Juchem GmbH · Hauptstr. 163 · 55743 Idar-Oberstein · Tel 06781-42211 · Mobil 0172-6807322 · [www.juchem-schmuck.de](http://www.juchem-schmuck.de)



## OSTWALD BAGS

100 Jahre Handwerkskunst, Leidenschaft und Familientradition: Aus einer kleinen Schäfte- und Schuhfabrik von 1922 entstand die heutige Taschenmanufaktur OSTWALD. Bis heute wird das Unternehmen in dritter Generation geführt und steht für hochwertige Lederverarbeitung in nahezu vollständiger Handarbeit. Erleben Sie OSTWALD auf der Landpartie und entdecken Sie, warum bei der Manufaktur jede Tasche ein echtes Unikat ist.

[www.ostwald-bags.com](http://www.ostwald-bags.com)



## NEUES VON LIL DESIGN

Kaschmircapes, Ponchos und Schals in vielen Farben mit feinsten Borten aus Naturmaterial. Nachhaltig und edel. Neu: Short Capes!



Lil Design – Feinste Accessoires  
Tel. 0151-44245750  
[www.lil-design.info](http://www.lil-design.info)



## MASSGESCHNEIDERTE MODE

Lothar Daniel Bechtold steht für zeitlose und klassische Mode aus hochwertigen Stoffen, die aus Manufakturen in der Schweiz, England und Italien bezogen werden und woraus Damen- und Herrenmaßanfertigungen in Österreich produziert werden. Jedes Stück ist ein Unikat und wird beim Kunden garantiert zum Lieblingsstück!

LOTHAR DANIEL BECHTOLD

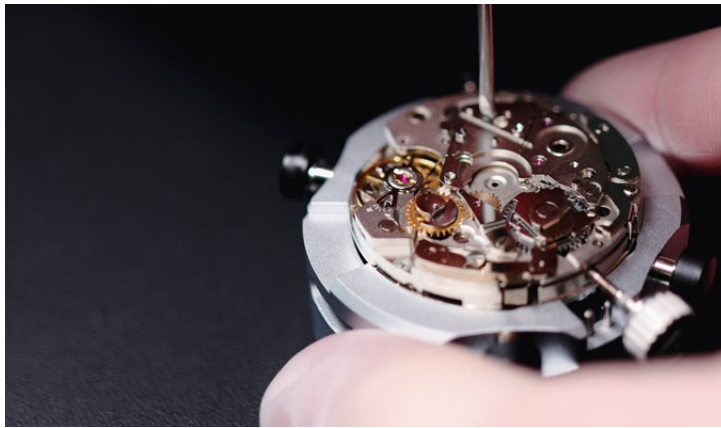
[www.lothardanielbechtold.com](http://www.lothardanielbechtold.com)





VANDAAG

VANDAAG Schallmauer Automatik – Reverse Panda blau



#### VANDAAG BAAS – ROTOR MIT LEUCHTMASSE

Die Baas ist ein Klassiker mit sportlichen Nuancen. Nur 9,30 mm Gehäusehöhe, Schweizer Uhrwerk Sellita SW200 Elaboré, gewölbtes Saphirglas, wahlweise massives Edelstahlband oder Hirschlederband. Limitiert auf 300 Stück je Farbe. Erhältliche Zifferblattfarben sind Schwarz/Gold, Silber, Hellblau, Rot, Grün, Dunkelblau sowie Anthrazit.

## DER NORDEN AM HANDGELENK

PREMIERE AUF DER LANDPARTIE – ETWAS AUFREGEND NEUES VON VANDAAG.

Zur Landpartie präsentiert VANDAAG mit großer Freude etwas ganz Besonderes für Damen und Herren: das neue Modell „REEV“ in elf aufregenden Farben. Die Uhren von VANDAAG tragen die Leichtigkeit des nordischen Lebensgefühls in sich – sie verbinden klares, zurückhaltendes Design mit sportlicher Präsenz und moderner Eleganz. Mit dem neuen Modell REEV wird diese Philosophie auf aufregende Weise weitergeführt.

Jeder Zeitmesser entsteht mit höchster Präzision im eigenen Servicecenter und wird von einer Uhrmachermeisterin mit größter Sorgfalt gefertigt. Erstklassige Verarbeitung, kompromisslose Qualität und ein außergewöhnliches Preis-Leistungs-Verhältnis zeichnen VANDAAG aus. Die Vielfalt der Kollektion – und nun ganz besonders die neue REEV – eröffnet jedem die Möglichkeit, genau den Stil zu finden, der perfekt passt.

VANDAAG OHG  
Karlstr. 2 · 27749 Delmenhorst · Tel. 04221-4501600  
[www.vandaag.de](http://www.vandaag.de)

## HUND & FRAUCHEN

Exklusive Hundehalsbänder und Leinen – individuell, stilvoll und unverwechselbar. Verleihen Sie Ihrem Hund Eleganz mit handgefertigten, maßgeschneiderten Accessoires der Flechtwerkstatt. Jedes Stück ist mehr als ein Halsband – es steht für Stil, Persönlichkeit und echte Handarbeit. Entdecken Sie außerdem eine kleine Lederschmuckkollektion aus hochwertigen Materialien.



Die Flechtwerkstatt  
Walderseeestr. 11a · 25551 Hohenlockstedt  
Tel. 04826-370167 · [www.dieflechtwerkstatt.de](http://www.dieflechtwerkstatt.de)

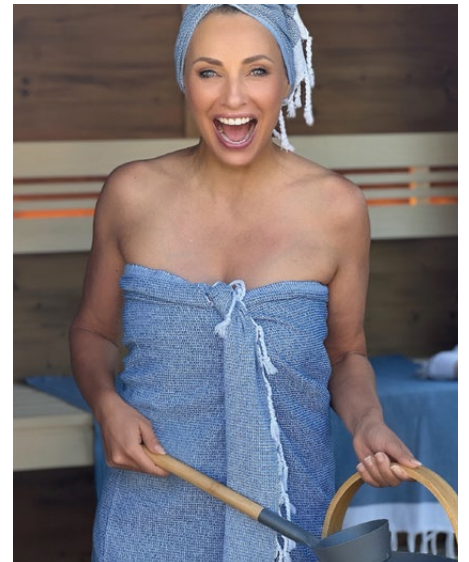


## PURER GENUSS. NATUR PUR.

Erleben Sie die exklusive Kollektion aus Hamamtüchern, Bademänteln und einzigartigen Accessoires aus handgewebter Biobaumwolle. Unvergleichliche Muster, geschmackvolle Farben und ein Gefühl, das begeistert. Sehen und spüren Sie die Unikate vom Hamam Originals in Natura. Weich, anschmiegsam und absolut natürlich – purer Genuss auf der Haut.

HAMAM  
*originals*

[www.hamam-originals.com](http://www.hamam-originals.com)



## VON HERZEN SCHENKEN

Die neue Art, Tracht zu tragen, ist authentisch, alterslos und zu jeder Gelegenheit passend. Unsere Maxime: Nur durch Qualität kann man dem Produkt wieder Würde geben und nur indem wir Wertschöpfung sichtbar machen, kann Wertschätzung stattfinden. Lassen Sie sich auf der Landpartie von nachhaltiger „Mode Made in Bayern“ begeistern und entdecken Sie das Thema Tracht neu.

Von Herzen Schenken  
Zierenberger Str. 43  
4289 Zierenberg-Burghasungen  
Tel. 05606-7239  
[www.von-herzen-schenken.de](http://www.von-herzen-schenken.de)





LINDBERG ∞

# FEDERLEICHT

TITANFASSUNG MIT DEM MARKANTEN KUNSTSTOFFINNENRAND –  
AUCH MIT SONNENCLIP MÖGLICH.

DIE NEUE AVA TECHNOLOGIE FERTIGT IHRE BRILLENGLÄSER AUF 0,01 DPT.



Adresse  
Apostelnstr. 48  
50667 Köln

Kontakt  
0221-2806848  
[www.brille48.de](http://www.brille48.de)

Öffnungszeiten  
Di - Fr 10.00 - 19.00 Uhr  
Sa 10.00 - 18.00 Uhr

brille48



## DESIGNERMODE AUS PET-FLASCHEN

RAFFAUF ist spezialisiert auf innovative Stoffe aus nachhaltigen und fair gehandelten Materialien. In der aktuellen Kollektion kommt wieder recyceltes Polyester aus PET-Flaschen zum Einsatz und selbst Knöpfe, Bänder und Etiketten sind aus wiederverwendetem Material. Die Modelle, die von kurzen Jacken bis zu langen Capemänteln reichen, begeistern durch ein einzigartiges und zeitloses Design, bei dem die A-Schnitte mit raffinierten Kapuzen im Schalkragen kombiniert werden. Zudem überzeugt die aktuelle Frühjahr-/Sommer-Kollektion mit klaren Farbzentren.

RAFFAUF – Fair Fashion GmbH  
Ostpreußendamm 170 A · 12207 Berlin · Tel. 030-75442592  
[www.raffauf.de](http://www.raffauf.de)



## SCHMUCK ALS STATEMENT

Schmuck von Helge Ott besticht durch ein unverwechselbares und einzigartiges Design mit hohem Wiedererkennungswert. Jedes Stück aus seiner Kollektion ist ein tragbares Kunstwerk, ästhetisch ausdrucksstark, zeitlos, in Form und Stil elegant. Durch die klare und reduzierte Formensprache, die schlichte und stilvolle Eleganz, ist sein Schmuck gefertigt für Menschen mit Stil, die das Außergewöhnliche suchen.

[www.helge-ott.de](http://www.helge-ott.de)

## EXKLUSIVE MODE IN BONN

Waltzinger präsentiert Mode von Iris von Arnim, White Label, Maison Common, Pio Okan, Talbot Runhof, Seductive, Michino, Tissa Fontaneda und vielen weiteren Designern.

### WALTZINGER

MODE IN BONN

Am Neutor 4 · 53113 Bonn  
Tel. 0228-631063  
[www.waltzinger.com](http://www.waltzinger.com)



# ALLE CABRIO FAHRER LIEBEN HEINZ BAUER JACKEN – EINIGE WISSEN ES NUR NOCH NICHT.

Erleben Sie die Freiheit im offenen Cabrio mit den Cabriojacken von Heinz Bauer Manufakt. Made in Germany – vom Entwurf bis zum fertigen Produkt. Die weltweit größte Auswahl an Cabrio Damen- und Herren-Lederjacken mit dem berühmten Windschott, haben wir exklusiv für Sie auf Landpartien und in unserem Showroom in Stade zur Anprobe. Besuchen Sie uns und lassen Sie sich von dem einzigartigen Tragegefühl dieser Jacken begeistern. Alle Jacken können selbstverständlich individuell und auf Maß gefertigt werden.



Hier geht es  
zum Onlineshop



Ulf Brokelmann

Cabriojacken Leidenschaft

Onlineshop: [www.cabrio-lederjacken.de](http://www.cabrio-lederjacken.de)

Cosmae-Kirchhof 8 B · 21682 Stade · Tel. 04141-2752

 [brokelmanncabriolederjacken](https://www.instagram.com/brokelmanncabriolederjacken)



**HEINZ BAUER**  
MANUFAKT

## ZEITLOS SCHÖN - ECHTSCHMUCK VON GRÄFIN ARNIM

Seit über 65 Jahren fertigt das Atelier von Gräfin Arnim Schmuck aus Gold, Edelsteinen und Perlen. Alles produziert in Deutschland und Italien und immer unter der Prämisse, dass der Schmuck auch nach Jahrzehnten noch Freude macht!



GRÄFIN ARNIM JEWELLERY

[www.graefin-arnim.de](http://www.graefin-arnim.de)



## SCHÖNE DINGE MACHEN FREUDE

Liebevoll ausgewählte Mode, edle Accessoires und feine Schmucksachen -  
Schöne Styles zum Wohlfühlen und  
Wunderbares zum Verschenken oder  
Selbstbehalten.



Mühlenstr. 2 · 46325 Borken  
Tel. 0160-95319874  
[www.atelier-ina-grave.de](http://www.atelier-ina-grave.de)





„Nimm Dir Deine Auszeit  
und tauche ein in unsere  
Wohlfühloase!“



# SCHUH CAFÉ

EINZIGARTIGES  
KONZEPT FÜR  
EINZIGARTIGE  
SCHUHE

PORTUGIESES LEBENSGEFÜHL, ENTSPANNTE ELEGANZ UND EIN HAUCH VON ATLANTIK – GENAU DAS BRINGT DESENRASCO NACH DEUTSCHLAND. DAS BESONDERE: EIN SCHUHCAFÉ, DAS GENUSS UND HANDWERK AUF EINZIGARTIGE WEISE VERBINDET. FÜR DIESE IDEE WURDEN DIE GRÜNDER BIANCA BOTH UND MATTHIAS JANSSEN NIEDERSACHSENWEIT AUSGEZEICHNET. AUF DER LANDPARTIE ZEIGEN SIE IHRE IN PORTUGAL RAHMENGENÄHTEN QUALITÄTSSCHUHE – BEGLEITET VON AROMATISCHEM KAFFEE UND KÖSTLICHEN ERDBEERWAFFELN MIT FRI-SCHEN ERDBEEREN AUS DER REGION.

„Wir fertigen Schuhe mit Haltung – nachhaltig gedacht und gemacht für Menschen, die unterwegs sind“, so Bianca und Matthias. Ihr prämiertes Konzept hat längst zwei feste Adressen: im Museumshafen der Seefahrerstadt Leer und ebenso in Oldenburg. Zur Landpartie Burg Adendorf bringen sie dieses besondere Flair nun direkt mit. Lassen Sie sich vom Duft frisch gebrühten portugiesischen Kaffees und warm gebackener Waffeln verführen – getoppt mit regionalen Erdbeeren, Sahne und Vanilleeis. Währenddessen entdecken Sie Schuhe mit Charakter und handwerklicher Seele. Neben bewährten

Klassikern aus pflanzlich gegerbtem Leder sorgen neue Modelle für frische Akzente – darunter ein modernes Salbeigrün, das wie geschaffen ist für sonnige Sommertage. Und wer es ganz persönlich mag, wird selbst zum Designer: Farbe, Sohle und Futter wählen Sie individuell. Dank exakter Vermessung entstehen Passformen, die überzeugen – auch bei breiteren Füßen oder besonderen Bedürfnissen wie Hallux valgus. So entsteht eine Verbindung aus Stil, Komfort und Qualität, die man nicht nur sieht – sondern bei jedem Schritt spürt.

**desenrasco**

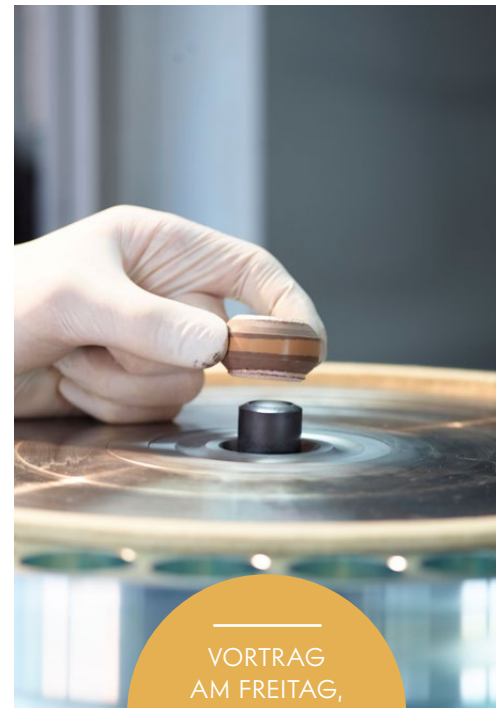
— Your step. Your moment. —

desenrasco GmbH · Neue Str. 5 · 26789 Leer · Tel. 0162-7151387 · [www.desenrasco.com](http://www.desenrasco.com)

# DIAMANTEN *DER EWIGKEIT*

WENN LIEBE UND VERBUNDENHEIT IM HIER UND JETZT UND ZU LEBZEITEN ZU EINEM AUSSERGEWÖHNLICHEN EDELSTEIN WERDEN: DIE SCHWEIZER MANUFAKTUR YOUNIQUE VERWANDELT MENSCHLICHEN KOHLENSTOFF AUS HAAREN IN EINZIGARTIGE DIAMANTEN. ALS BOTSCHAFTERIN DER MANUFAKTUR YOUNIQUE BEGLEITET GOLDSCHMIEDEMEISTERIN SABINE BEUMER SIE AUF DIESEM WEG. MIT VIEL HINGABE UND FEINGEFÜHL ENTWIRFT UND FERTIGT SIE AUF WUNSCH MIT IHREM TEAM, DEM Ehepaar ROMONDIA, IHR GANZ PERSÖNLICHES SCHMUCKSTÜCK ZU IHREM EINZIGARTIGEN YOUNIQUE-DIAMOND.





VORTRAG  
AM FREITAG,  
15. MAI, 16 UHR  
IM AHNENSAAL

Manche Verbindungen begleiten uns ein Leben lang – und manchmal darüber hinaus. Die Firma Semper Fides, eine Schwesterfirma von Yunique, fertigt ihren einzigartigen PUREdiamond sowohl aus Asche als auch aus Haaren oder Federn Ihrer treuen tierischen Begleiter. Das Verfahren ist dabei identisch.

„Einmalige und besonders persönliche Diamanten, geschaffen aus dem Kohlenstoff von Menschen, die Ihnen nahestehen, wie Eltern, Kinder, Partner oder Freunde“, erklärt Goldschmiedemeisterin Sabine Beumer die Unikatdiamanten. Die Kohlenstoffquelle wird in einem aufwendigen Verfahren aufbereitet, in eine Wachstumzelle eingesetzt und schließlich unter extremem Druck sowie hohen Temperaturen zu einem echten Diamanten verdichtet.

Das Ergebnis ist weit mehr als ein Edelstein. Jeder dieser Diamanten ist ein Unikat – geprägt von der individuellen Kohlenstoffquelle, feinen Nuancen in der Farbe und dem gewählten Schliff. Ob Brillant, Smaragd oder Princess: Der fertige Stein kann in ein exklusives Schmuckstück gefasst werden und wird so zu einem persönlichen Symbol für Verbundenheit, Erinnerung oder gemeinsame Lebensfreude.

Gemeinsam mit Yunique oder Semper Fides begleitet Sabine Beumer ihre Kundinnen und Kunden auf diesem sehr persönlichen Weg – von der Auswahl der Kohlenstoffquelle über Größe und Farbe bis hin zur individuellen Schmuckgestaltung.



**GOLDSCHMIEDE BEUMER**  
UNIKATE UND KLEINSERIEN

Goldschmiede Beumer  
Allener Str. 10 d · 59457 Werl · Tel. 0171-1730713  
[www.goldschmiede-beumer.de](http://www.goldschmiede-beumer.de)

## MERSMANN DESIGN

DIE MANUFAKTUR FÜR PELZMODE, LEDER UND LAMMFELL PRÄSENTIERT AUF DER LANDPARTIE DIE AKTUELLE, IDEENREICHE UND NACHHALTIGE KOLLEKTION FÜR SIE UND IHN.

Seit über 75 Jahren in Familienbesitz, pflegt das Unternehmen aus Überzeugung die Verbindung aus klassischem Handwerk und modernem Design. Gerade jetzt, wo Nachhaltigkeit zählt, bietet Mersmann Design individuelle Lösungen, den alten Pelz attraktiv ändern zu lassen. Zum Beispiel als cooles Innenfutter in einem Parka für Damen oder Herren, kuschelige Decke für Ihren Lieblingsplatz oder Comeback des guten Stücks durch Design-Veränderung. Lassen Sie sich inspirieren von aktueller Mode und nachhaltiger Verwandlung auf dem Messestand. Firmenchef Tim Mersmann: „Wir beraten Sie gerne persönlich in unserem Fachgeschäft in Münster am Roggenmarkt oder auf der Landpartie.“



Mersmann Design

Roggenmarkt 4 · 48143 Münster · Tel. 0251-42644

[www.mersmann.com](http://www.mersmann.com)



## STILVOLL & BESONDERS

BYMI STEHT FÜR ZEITLOSE MODE MIT LIEBE ZUM DETAIL

Die Sommer-Kollektion begeistert mit leuchtenden Farben, fließenden Stoffen und verspielten Details. Ob Pastell oder klare Farbwelten – hier setzt jedes Teil frische Akzente. Blusen, Kleider und Polos aus Baumwolle, Leinen und Viskose überzeugen auch haptisch und werden ausschließlich aus hochwertigen italienischen Stoffen gefertigt. Größen 32-48, nachhaltig und fair in Europa produziert.

*byMi*  
HAMBURG

Sankt-Apern-Str. 10 · 50667 Köln · Tel. 0221-29800554 · [www.bymi.de](http://www.bymi.de)



## LUXUS TRIFFT LEBENSFREUDE

EXKLUSIVE EINLADUNG MIT STIL: KARVINEN LÄDT ZUR LANDPARTIE – IM GEPÄCK EINE KURATIERTE AUSWAHL INDIVIDUELLER, HERAUSRAGENDER LABELS.

KARVINEN, das finnische Label mit künstlerischer DNA, überzeugt durch klare Linien, kraftvolle Farben und avantgardistische Silhouetten. HENRY CHRIST steht für luxuriösen Komfort mit edlem Cashmere und Leinen. Ergänzt wird das Portfolio durch die deutsche Avantgarde-Marke Rundholz sowie das italienische Stricklabel Avant Toi. Die Premium-Brands Ilona von Preuschen und Sminfinity repräsentieren hochwertige deutsche Knitwear, während SUZUSAN mit puristischem Luxus aus Japan das Portfolio abrundet. Marken, die Mode nicht nur gestalten, sondern für Stil, Haltung und Lebensfreude stehen.

Karvinen Hamburg · Tel. 040-352007 · [www.karvinen.de](http://www.karvinen.de)



## DOCK 17

Tauchen Sie ein in die Welt von DOCK 17 und entdecken Sie unsere lässige Mode. Unsere Kollektionen sind inspiriert von der Freiheit und dem Lebensgefühl an der Küste. Jedes Stück ist mit Liebe zum Detail entworfen, und „nicht von der Stange“. Erleben Sie mit unseren hochwertigen Hoodies, T-Shirts und coolen Polos die Kombination aus lässiger Eleganz und maritimer Lebensfreude. Besuchen Sie uns und finden Sie Ihre neuen Lieblingsstücke für den perfekten Strandlook!

[www.dock17.de](http://www.dock17.de)



## PICCOLILA

„DIE SCHÖNSTEN DINGE FÜR KINDER SIND JENE,  
DIE MIT LIEBE GEMACHT SIND.“

Mit viel Herz entwerfen die Kölner Schwestern Iria und Julia hinter Piccolila Produkte für die ersten Lebensjahre. Ihr Anspruch: Schönes Design, das sich ebenso gut anfühlt. Alle Produkte entstehen aus nachhaltiger, schadstofffreier Bio-Baumwolle und überzeugen durch Sanftheit sowie zeitlose, liebevoll gestaltete Designs. Von Mulltüchern über Decken bis zu Accessoires entstehen so Lieblingsstücke, die Kinder im Alltag begleiten und Geborgenheit schenken. Lernen Sie das junge Label auf der Landpartie kennen. Neu: Personalisierungen für ausgewählte Kleidungsstücke und Mulltücher – mit Namen, Initialen oder liebevollen Details.

[www.piccolila.com](http://www.piccolila.com)



## PERLENWELT

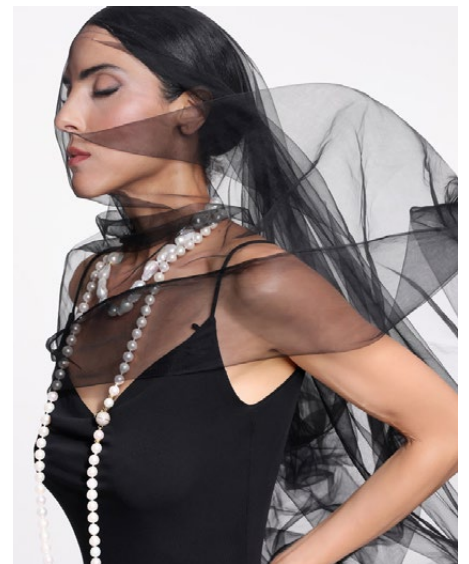
Die Designs von Célia von Barchewitz sind nicht nur handgefertigte Perlenschmuckstücke – sie sind Geschichten, die auf Ihrer Haut erzählt werden. Erleben Sie den Luxus, den nur die Natur selbst bieten kann – mit Perlen, die für ihre Schönheit und Einzigartigkeit bekannt sind. Gönnen Sie sich das Gefühl, etwas wirklich Besonderes zu tragen – heute, morgen und für immer.

Jetzt entdecken und sich verzaubern lassen.



CÉLIA VON BARCHEWITZ

[www.celia-von-barchewitz.de](http://www.celia-von-barchewitz.de)



## MADE IN SWEDEN

Jutta Sievers interpretiert mit ihren Clogs das Lebensgefühl eines schwedischen Sommerurlaubs – nachhaltig, bequem und stilvoll auf Holzsohlen „made in Sweden“.



[www.meandmyclogs.com](http://www.meandmyclogs.com)



# STUDIO TURAN

DESIGNERIN MEHTAP TURAN PRÄSENTIERT IHRE PURISTISCHE SLOW-FASHION-KOLLEKTION ERSTMALS AUF DER LANDPARTIE BURG ADENDORF.

In einer Modewelt, die oft von Geschwindigkeit lebt, setzt Mehtap Turan auf das Gegenteil: Ruhe, Klarheit und Beständigkeit. Mit ihrem Label Studio Turan entwirft die Diplom-Designerin Mode, die nicht laut sein muss, um Wirkung zu entfalten. Klare Linien, präzise Details und hochwertige Stoffe aus Europa prägen ihre Designs. Turan studierte an der Fachhochschule Trier Modedesign und verbrachte ein Auslandssemester im finnischen Lahti – Erfahrungen, die ihren Blick für puristische Formen und nordisch inspirierte Reduktion schärf-

ten. Heute entstehen ihre Entwürfe in einer kleinen Manufaktur in Andernach, wo Design und Fertigung in kleinen Serien stattfinden. Studio Turan steht für konsequente Slow Fashion: langlebige Schnitte, nachhaltige Materialien und Kleidung, die oft erst nach Bestellung gefertigt wird. Viele Stücke lassen sich über Jahre hinweg kombinieren. Turans Credo: Mode soll nicht dominieren, sondern der Persönlichkeit Raum geben. Genau diese Haltung schätzen ihre Kundinnen – ebenso wie die Verbindung aus Design, Handwerk und regionaler Produktion.

[www.turan-manufaktur.de](http://www.turan-manufaktur.de)



Setzt Maßstäbe: Land Rover und Range Rover stehen für britische Ingenieurskunst, kompromisslosen Luxus und legendäre Geländetauglichkeit.

[www.landrover.de](http://www.landrover.de)



# LEBENSART

Lebensart – die Kunst zu leben. Marken wie Range Rover verkörpern sie auf höchstem Niveau: eine Haltung aus Stil, Souveränität und Gelassenheit – für Menschen, die ihren eigenen Weg wählen. Zugleich ist sie Einladung zum bewussten Innehalten und feinen Genuss. Großformatige Werke von Marco Mehn treffen auf gläserne Skulpturen von Peter Kuchler III. – doch Lebensart zeigt sich ebenso in der leisen Freude an kleinen Details, etwa in hochwertiger Papeterie.

Sie erschöpft sich nicht in Ästhetik, sondern entfaltet sich im Erleben. Exklusive Rückzugsorte wie das private Forsthaus Gödens eröffnen Auszeiten in unberührter Natur. Gleichzeitig rückt in unmittelbarer Nachbarschaft ein nachhaltiger Blick in den Fokus – etwa durch das Engagement von Friesen Elektra für Energie aus Sonne, Wind und Wasser.

Lebensart bedeutet, sich Zeit zu nehmen: für Momente fern des Alltags, für bewusste Entscheidungen – und für das Teilen. Auch das diesjährige soziale Projekt der Landpartie lädt dazu ein, Verantwortung zu übernehmen und etwas zurückzugeben.

---

Für mehr Lebensart-Themen folgen Sie unseren Social-Media-Kanälen oder besuchen Sie unsere Website.

 [www.instagram.com/landpartie\\_thefinest](https://www.instagram.com/landpartie_thefinest)

 [www.facebook.com/landpartie.thefinest](https://www.facebook.com/landpartie.thefinest)

[www.landpartie.com](https://www.landpartie.com)

---

# ABENTEUER NEU DEFINIERT – FÜR JEDEN WEG GEMACHT

DER NEUE DEFENDER – VOM KOMPAKTEN 90 BIS ZUM  
GROSSZÜGIGEN 130. IKONISCHES DESIGN TRIFFT  
MODERNE ABENTEUERLUST.

Der neue Defender bleibt, was er immer war – und ist heute mehr denn je ein Statement für Freiheit, Charakter und kompromisslose Fähigkeiten. Vom kompakten Defender 90 über den vielseitigen Defender 110 bis zum großzügigen Defender 130 verbindet jedes Modell ikonisches Design mit modernster Technologie und legendärer Geländekompetenz. Der Defender 90 steht für pure Essenz: kurz, kraftvoll, kompromisslos. Ein Fahrzeug für alle, die das Abenteuer suchen – und dabei auf Stil nicht verzichten wollen. Der Defender 110 erweitert diese Idee um zusätzliche Vielseitigkeit. Mehr Raum, mehr Komfort, mehr Möglichkeiten für Alltag und Reise.

Mit dem Defender 130 erreicht die Familie eine neue Dimension. Drei Sitzreihen, großzügiger Platz für bis zu acht Personen und dennoch die unverwechselbare Präsenz eines echten Defenders. Ob Familienabenteuer, Wochenendausflug oder lange Reise – dieses Fahrzeug verbindet Raumgefühl mit der Robustheit einer Offroad-Ikone.

Im Innenraum treffen hochwertige Materialien auf klare, funktionale Gestaltung. Digitale Technologien, intuitive Bedienung und durchdachte Details machen jede Fahrt zu einem Erlebnis. Gleichzeitig bleibt der Defender seiner DNA treu: gebaut für Wege, auf denen andere Fahrzeuge längst umkehren. Der neue Defender ist kein gewöhnliches SUV. Er ist ein Begleiter für alle, die weiter wollen.

*La Linea*

La Linea Franca GmbH  
Christian-Lassen-Str. 1 · 53117 Bonn · Tel. 0228-559100  
[www.lalinea.de](http://www.lalinea.de)



DER  
DEFENDER 130  
BIETET PLATZ  
FÜR BIS  
ZU ACHT  
PERSONEN.



*Kuchlers Kunstwerke voller Licht  
und Farbe sind längst weltweit  
beliebte Sammlerobjekte.*



Glaskünstler  
Peter Kuchler  
gibt dem 1.200  
Grad heißen  
Material den  
allerletzten  
Schliff.



# DIE GLASKUNST, DIE ALLE HERZEN GEWINNT

LICHT UND GLAS – EINE ATEMBERAUBENDE SYMBIOSE. DER PRÄMIERTE ÖSTERREICHISCHE GLASKÜNSTLER PETER KUCHLER III. ZEIGT AUF DER LANDPARTIE, WIE MAN JEDEN WOHNRAUM MIT ELEGANTER GLASKUNST AUFWERTET. DIE INTERNATIONAL GESCHÄTZTEN KUNSTWERKE BEEINDRUCKEN ALLESAMT DURCH IHR FARBENSPIEL, DEN GLANZ UND DIE ZEITLOSE ELEGANZ.

Grelle Lichter oder abgestimmte, kunstvolle, indirekte Beleuchtung: Das richtige Ambiente macht das perfekte Wohngefühl aus. Die international anerkannten, zeitgenössischen Kunstwerke beleuchten nicht nur Galerien und Museen, sondern erobern im Sturm die Herzen der Menschen in Privathaushalten. Die Liebe und Leidenschaft zu Glas kann man bei jedem handgefertigten Unikat spüren.

In dritter Generation treibt Peter Kuchler III. sein Heißglas-Atelier mit Herzblut voran. „Kunst für die Ewigkeit“ lautet das Credo des Künstlers, der seine weltweit einzigartige Handschrift vor allem durch seine nicht kopierbaren Kunstobjekte zeigt. Original-Kuchler-Kunstwerke sind nicht nur an der Farbgebung, sondern auch an der feinen, dreidimensionalen Mustergestaltung mit Endlos-Spiralen zu erkennen.

„Elegante Glaskunst – der zeitlose Materialmix aus Glas und Edelstahl lässt sich nahtlos in die übrige Einrichtung integrieren“, sagt Peter Kuchler III. Ein Kunstwerk lässt sich in jede Wohnumgebung perfekt einfügen – und das mit einem ganz eigenen Platzbedarf. Die richtige Form, die optischen Reflexionen in den überfließenden Glaskörpern und die intensive Farbgestaltung tragen als wesentliche Faktoren zum magischen Wohngefühl bei. Das neue Raumklima erstrahlt besonders am Abend in neuem Glanz und spendet nicht nur künstlerischen Charme, sondern auch eine magische Ambientebeleuchtung. Die nachhaltigen und sparsamen LED-Leuchtmittel erhalten die glücklichen Käufer als lebenslange Garantie vom Künstler geschenkt. Denn diese Kunstwerke wurden kreiert, um für die Ewigkeit zu leuchten.



[www.kuchlerpeter.com](http://www.kuchlerpeter.com)



## RABE VON PAPPENHEIM

Emotionen kann man drucken: Pappenheim Druck gestaltet Ihre Drucksachen individuell – persönlich, stilvoll und ohne Aufpreis. Erst wenn der Entwurf passt, wird in der Manufaktur gedruckt und veredelt: mit Blindprägung, Stahlstich, Schleifen und mehr. Nur vier Tage nach Druckfreigabe ist Ihr Paket – liebevoll verpackt – auf dem Weg zu Ihnen. Keine Zeit? Im Shop oder auf der Landpartie finden Sie fertig gestaltete Karten und Papeterie.

[www.von-pappenheim-druck.de](http://www.von-pappenheim-druck.de)



## ALLES AUS EINER HAND

DESIGN.SMART.HOME gestaltet hochwertige Wohn- und Außenkonzepte, die Design, Technologie und Handwerk vereinen. Mit eigenem Ausführungsteam und rund 30 spezialisierten Fachbetrieben entstehen maßgeschneiderte Lösungen – präzise, verlässlich und bis ins Detail durchdacht. Eine besondere Stärke ist die intelligente Integration moderner Technologien – von Sicherheits- und Entertainmentlösungen bis hin zu Assistenzsystemen.

[www.design-smart-home.de](http://www.design-smart-home.de)



## ITALIENISCHE LEBENSFREUDE FÜR ZUHAUSE

Laguna Aqua und Amalfi – zwei moderne, mundgeblasene Gläser in über 20 Farben, die mit klarem italienischen Design überzeugen. Von italb. 2016 auf der Landpartie eingeführt und seitdem mit Glassereien wie Belezza, Milano, Carnevale erweitert. Eigenherstellungen in ausgewählten Manufakturen rund um Venedig. Durchgefärbt, spülmaschinenfest, geprüfte Qualität, nachhaltig.

**italb.**  
HOMEWARE. HANDMADE

[www.italb.de](http://www.italb.de)



# MARCO MEHN

DER DEUTSCHE MALER UND OBJEKTKÜNSTLER MARCO MEHN PRÄSENTIERT  
AUF DER LANDPARTIE EINE AUSWAHL SEINER AKTUELLEN ARBEITEN.

„Evolution Art bedeutet für mich, der Gegenwart eine künstlerische Sprache zu geben, die in die Zukunft weist“, sagt Marco Mehn. Der 1967 geborene Künstler hat sich international einen Namen gemacht und erreicht seine stetig wachsende Sammler- und Liebhaberschaft unabhängig von klassischen Galeriestrukturen – konsequent, eigenständig und mit unverwechselbarer Handschrift.

Seinen internationalen Durchbruch erzielte der Autodidakt 2004 mit dem von ihm entwickelten und weltweit patentierten Space Frame – einem innovativen Kunstträger aus Edelstahl oder Aluminium. Präsentationen und Ausstellungen in Städten wie Amsterdam, Paris, Genf und Monte Carlo machten seine Arbeiten einem internationalen Publikum bekannt.

Getrieben von der Suche nach dem besonderen Werk versteht Mehn seine Kunst als fortlaufenden Entwicklungsprozess. „Ich

bin immer auf der Suche nach dem perfekten Kunstwerk“, beschreibt er seinen Antrieb. Dabei wagt er bewusst Neues und schafft Werke, die sich vom Gewohnten abheben. Einzigartigkeit, räumliche Wirkung und außergewöhnliche Materialien stehen im Zentrum seiner Arbeit.

Filigrane Ausschnitte im Metall lassen den Hintergrund in einen spannungsvollen Dialog mit dem Werk treten. So entsteht eine räumliche Wirkung, die den Eindruck vermittelt, das Bild schwebt im Rahmen.

Auf der diesjährigen Landpartie zeigt Marco Mehn neben ausgewählten Arbeiten auch neue Werke aus seinen Serien „Moving Colour“ und „Universe“. Farbe, Energie und Bewegung verdichten sich zu eindrucksvollen Bildwelten: vielschichtige Kompositionen voller Dynamik und Tiefe – ein faszinierendes Spiel aus Licht, Struktur und Farbe.

[www.marcomehn.de](http://www.marcomehn.de)



# FRIESEN ELEKTRA GREEN ENERGY AG

„WIR VERSORGEN INDUSTRIEUNTERNEHMEN MIT VOLLSTROMVERTRÄGEN“,  
LAUTET DAS MOTTO DER FRIESEN ELEKTRA GREEN ENERGY AG.  
DAS FAMILIEN- GEFÜHRTE UNTERNEHMEN AUS DEM FRIESLÄNDISCHEN SANDE  
IST SEIT 1999 IM BEREICH ERNEUERBARER ENERGIEN AKTIV. IM FOKUS STEHEN  
WINDENERGIE, PHOTOVOLTAIK UND WASSERSTOFF, UM EINE ZUVERLÄSSIGE  
UND KLIMAFREUNDLICHE ENERGIEVERSORGUNG ZU GEWÄHRLEISTEN.



Ein Kernprojekt ist der Hybride Energiepark Sande, in dem Wind- und Solar-energie bereits heute im großen Maßstab zusammenwirken. Aufbauend darauf entsteht mit dem Wasserstoffpark Friesland ein nächster Schritt: Hier wird künftig aus regional erzeugtem Strom grüner Wasserstoff entstehen – und damit ein neuer Baustein für eine verlässliche und klimafreundliche Energieversorgung. So entwickelt sich die Region zu einem Energie-Hub, der weit über Norddeutschland hinaus Bedeutung gewinnt. Friesen Elektra versteht sich dabei als langfristiger Partner für Industrie und Region – mit dem Ziel, Energie nicht nur nachhaltig, sondern auch verlässlich und wettbewerbsfähig bereitzustellen. Friesen Elektra engagiert sich zudem im ENERGY HUB Wilhelmshaven und bringt sich dort aktiv in die Entwicklung einer der bedeutendsten Energie- und Wasserstoffregionen Europas ein.



Sie wollen mehr erfahren?  
[www.friesen-elektra.de](http://www.friesen-elektra.de)



Der JadeWeserPort, Deutschlands einziger Tiefwasserhafen, und die benachbarten LNG-Terminals des ENERGY HUB Wilhelmshaven.



Wilhelmshaven ist auf dem Weg vom LNG-Standort zum Wasserstoff-Hub.



Maximilian Graf von Wedel ist Geschäftsführer der Friesen Elektra Green Energy AG und führt die Unternehmensgruppe Schloss Gödens. Als Unternehmer mit starker regionaler Verwurzelung treibt er den Ausbau einer zukunftsfähigen Energieinfrastruktur in Friesland und darüber hinaus voran. Gleichzeitig engagiert er sich als stellvertretender Sprecher im ENERGY HUB Wilhelmshaven und wirkt dort an der Entwicklung einer der bedeutendsten Energie- und Wasserstoffregionen Europas mit. Die Schloss Gödens Gruppe vereint Unternehmen aus den Bereichen Energie-, Land- und Forstwirtschaft und steht seit jeher für eine nachhaltige und generationenübergreifende Entwicklung der Region.

EIN JUWEL IN DER NATUR,  
EIN ZUHAUSE IM WALD –  
DAS FORSTHAUS GÖDENS



# NATURURLAUB MIT HUND FORSTHAUS GÖDENS

ES GIBT ORTE, AN DENEN MAN NICHT ERKLÄREN MUSS, WARUM MAN SICH SOFORT ZU HAUSE FÜHLT. ORTE, AN DENEN RUHE SPÜRBAR WIRD, NOCH BEVOR MAN DEN KOFFER ABSTELLT. DAS FORSTHAUS GÖDENS IST EIN SOLCHER ORT – VERBORGEN ZWISCHEN ALTEN BÄUMEN, UMGEBEN VON WEITE, STILLE UND DEM SANFTEN LICHT OSTFRIESLANDS. EIN HAUS, DAS RUHE SCHENKT UND RAUM LÄSST FÜR DAS, WAS WIRKLICH ZÄHLT: GEMEINSAME ZEIT – AUCH UND GERADE MIT HUND.



@franzi.und.dennis

Hier beginnt Urlaub gemeinsam. Hunde sind im Forsthaus Gödens nicht nur erlaubt, sie sind Teil des Gedankens. Vom ersten Moment an wird deutlich, dass hier an alle Gäste gedacht wurde: liebevoll bereitgelegte Leckerlies, eine kleine Fleecedecke sowie ein Spieltau, die auch nach dem Aufenthalt als Erinnerung mit nach Hause genommen werden dürfen, Näpfe in den Wohnungen, eine Hundedusche und eine Umgebung, die wie geschaffen ist für neugierige Nasen und entspannte Stunden im Grünen. Direkt vor der Tür warten Waldwege, Wiesen und klare Luft für ausgedehnte Spaziergänge, bei denen Tempo und Gedanken langsamer werden.

Die Lage macht das Forsthaus Gödens zu einem idealen Ausgangspunkt für gemeinsame Entdeckungen. Tagesausflüge an die Nordseeküste führen zu weiten Hundestränden, an denen Pfoten Spuren im Sand hinterlassen, während der Nordwind den Kopf frei macht und die Zeit ihre Schwere verliert. Ob lange Strandspaziergänge, das Spiel in den Wellen oder einfach der Blick in die Ferne – Ostfriesland bietet Raum für Bewegung und zum Durchatmen.

Auch die ostfriesischen Inseln liegen in greifbarer Nähe: das autofreie Langeoog mit seinen endlosen Stränden, das lebendige Norderney mit seinen Cafés und Restaurants oder das naturbelassene Wangerooge, wo besondere Ruhe und eine reiche Flora und Fauna den Ton angeben.

Am Ende des Tages kehrt man zurück ins Forsthaus Gödens – in die Ruhe des Waldes, an den See, in eine Atmosphäre, die Geborgenheit ausstrahlt. Ein Ort, an dem Mensch und Hund zur Ruhe kommen, Erinnerungen entstehen und Urlaub nicht laut sein muss, um lange nachzuwirken.



Informationen und Urlaubstipps unter  
[www.forsthaus-goedens.de](http://www.forsthaus-goedens.de)



# IST DA JEMAND?

EIN STURZ, EIN UNFALL, EIN SCHLAG AUF DEN KOPF – UND PLÖTZLICH IST NICHTS MEHR WIE ZUVOR. DIE ZNS-STIFTUNG HILFT MENSCHEN MIT SCHÄDELHIRNTRAUMA. DIE LANDPARTIE RUFT ZU SPENDEN AUF.

„Ist da jemand?“ – diese Frage stellt Sänger Adel Tawil in seinem Song „Ist da jemand“. Für viele Menschen mit Schädelhirntrauma wird sie zur Realität. Ein Sturz vom Fahrrad, ein Sportunfall oder ein Moment der Unachtsamkeit im Straßenverkehr kann genügen, und das Leben verändert sich schlagartig.

Rund 670.000 Menschen erleiden in Deutschland jedes Jahr ein Schädelhirn-

trauma. Viele kämpfen dauerhaft mit körperlichen oder kognitiven Folgen – und mit einem Alltag, der plötzlich anders ist.

Hier ist jemand: die ZNS-Stiftung. Seit 1983 unterstützt sie Betroffene und ihre Familien kostenfrei mit Beratung, Seminaren, Prävention und politischer Aufklärung. Gegründet wurde sie von Hannelore Kohl.

Auch prominente Unterstützer engagie-

ren sich. Sänger Adel Tawil, Präsident der Stiftung, sagt: „Die ZNS-Stiftung ist mehr als eine Organisation – sie ist eine Gemeinschaft, die Menschen neue Perspektiven eröffnet.“

Die Landpartie unterstützt in diesem Jahr die Arbeit der ZNS-Stiftung und ruft auf zu helfen. Denn auf die Frage „Ist da jemand?“ soll die Antwort immer lauten: Ja. Hilfe ist da.



Danke für  
Ihre Spende!

**ZNS-  
Stiftung**

Hilfe für Menschen  
mit Schädelhirntrauma

[www.zns-stiftung.de](http://www.zns-stiftung.de)

# EINZIGARTIG IN IHRER VIELFALT - DIE ENGEL & VÖLKERS IMMOBILIENKOMPETENZ

VIELFALT ZEIGT SICH BEI ENGEL & VÖLKERS NICHT NUR IM FACETTENREICHEN IMMOBILIEN-  
ANGEBOT, SONDERN AUCH IN DER FUNDIERTEN BERATUNGSKOMPETENZ. MIT ÜBER 20 JAHREN ERFAHRUNG IN DER  
ERFOLGREICHEN VERMITTLUNG VON WOHNIMMOBILIEN IN BONN BIETET DAS TEAM EINE MASSGESCHNEIDERTE  
BETREUUNG, DIE INDIVIDUELLE WÜNSCHE UND ANFORDERUNGEN IN DEN MITTELPUNKT STELLT.



Von der unverbindlichen Erstberatung und präzisen Wertermittlung bis hin zur zielgerichteten Vermarktung und rechtssicheren Abwicklung – jede Immobilie wird professionell und mit Fingerspitzengefühl positioniert. Das Erfolgsgeheimnis liegt in der Verbindung aus tiefer Marktkennntnis, persönlicher Beratung, einem exklusiven Pool vorgemerakter Suchkunden und der internationalen

Stärke eines Netzwerks mit über 1.000 Standorten weltweit. Dank dieser Synergie können Immobilien gezielt und häufig noch vor der öffentlichen Vermarktung passenden Interessenten vorgestellt werden. Vertrauen Sie auf die Expertise von Engel & Völkers Bonn – für individuelle Lösungen, kurze Vermarktungszeiten und einen erfolgreichen Abschluss auf Augenhöhe.

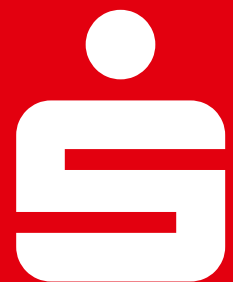
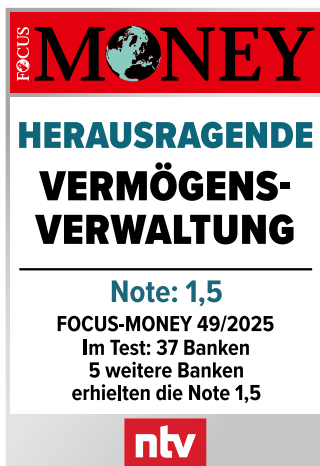
## ENGEL & VÖLKERS

Engel & Völkers Immobilien Deutschland GmbH  
Tel. 0228-422770 · Moltkestr. 28 · 53173 Bonn · [bonn@engelvoelkers.com](mailto:bonn@engelvoelkers.com)  
Sternstr. 75, 53111 Bonn · Tel. 0228-2997260 · [www.engelvoelkers.com/bonn](http://www.engelvoelkers.com/bonn)



**Unsere Vermögensverwaltung:  
Seit 1975 für Sie da und erneut  
ausgezeichnet!**

[ksc-koeln.de/vermoegensverwaltung](https://ksc-koeln.de/vermoegensverwaltung)



**Kreissparkasse  
Köln**

**Weil's um mehr als Geld geht.**



  
**LANDPARTIE**  
*the finest*  
**SCHLOSS GÖDENS**  
 21. - 25. MAI 2026



  
**LANDPARTIE**  
*the finest*  
**SCHLOSS LEMBECK**  
 04. - 07. JUNI 2026



  
**LANDPARTIE**  
*the finest*  
**GUT BARBARASTEIN**  
 11. - 13. SEPTEMBER 2026



  
**LANDPARTIE**  
*the finest*  
**WEIHNACHTEN AUF SCHLOSS GÖDENS**  
 26. - 29. NOV. 2026



  
**LANDPARTIE**  
*the finest*  
**BURG ADENDORF**  
 06. - 09. MAI 2027



IMPRESSUM

HERAUSGEBER: Schloss Gödens Entertainment GmbH, 26452 Sande-Gödens, [www.landpartie.com](http://www.landpartie.com)

REDAKTION: Schloss Gödens Entertainment GmbH, Karsten Gleich, Tel. 04422-67398-45, [k.gleich@landpartie.com](mailto:k.gleich@landpartie.com)

LAYOUT: Julia Bremser Brand & Corporate Design, 28719 Bremen, [www.juliabremser.de](http://www.juliabremser.de)

DRUCK: Merkur Druck GmbH, Norderstedt | GEDRUCKTE AUFLAGE: 34.000 Exemplare

Dieses Magazin und alle in ihm enthaltenen einzelnen Beiträge und Abbildungen sind urheberrechtlich geschützt. Jede Verwertung außerhalb der engen Grenzen des Urheberrechtsgesetzes bedarf der Zustimmung des Herausgebers. Schutzgebühr 5 €.



#### TICKETS & EINLASS

Tickets gibt es ab dem 01. Mai als Online-Ticket auf [www.landpartie.com](http://www.landpartie.com) sowie an der Tageskasse. Oder montags bis freitags von 10 - 15 Uhr telefonisch unter 04422-6739898. Jeder Besucher muss ein tagesgebundenes Ticket haben.

#### VERANSTALTER

Schloss Gödens Entertainment GmbH  
26452 Sande-Gödens · Tel. 04422-6739898  
[info@landpartie.com](mailto:info@landpartie.com)  
[www.landpartie.com](http://www.landpartie.com)

#### ÖFFNUNGSZEITEN

14. - 17. Mai 2026 · Do. und Sa. von 10 - 19 Uhr  
Fr. 10 - 21 Uhr und So. 10 - 18 Uhr  
Wir empfehlen Ihnen festes Schuhwerk.  
Kostenlose Parkplätze.