

AUSGABE 2 | 2026

21. – 25. MAI 2026  
LANDPARTIE  
SCHLOSS GÖDENS



# LANDPARTIE

*the finest*

GARTEN | WOHNEN | LEBENSART | MODE | KULINARIK







## DER VERANSTALTER

Liebe Gäste der  
Landpartie Schloss Gödens,

es gibt Orte, die Jahr für Jahr verzaubern. Die Landpartie auf Schloss Gödens gehört für viele von Ihnen im Nordwesten dazu – ein Wochenende voller Entdeckungen, Genuss und besonderer Momente im blühenden Park.

Auch 2026 erwartet Sie ein kuratiertes Ensemble aus über 150 Ausstellern, die für Qualität, Handwerkskunst und Stil stehen. Planen Sie Ihren Besuch frühzeitig: Mit dem dynamischen Ticketsystem sichern Sie sich attraktive Eintrittspreise und helfen zugleich, das Besucheraufkommen optimal zu steuern. Jeder Tag entfaltet dabei seinen eigenen Charakter – vom Auftakt am Donnerstag, der besonders bei langjährigen Stammgästen beliebt ist, bis hin zum geselligen langen Pfingstwochenende. Neu ist in diesem Jahr das Late-Night-Shopping am Freitag mit verlängerten Öffnungszeiten bis 21 Uhr und einem abwechslungsreichen Unterhaltungsprogramm.

Bitte beachten Sie zudem: Das Landpartie-Magazin können Sie nur mit Werbeeinverständniserklärung erhalten. Setzen Sie daher beim Ticketkauf online das entsprechende Häkchen und profitieren Sie zusätzlich von Preisvorteilen.

Alle Informationen finden Sie unter [www.landpartie.com](http://www.landpartie.com) oder telefonisch unter 04422-6739898.

Wir freuen uns, Sie vom 21. bis 25. Mai 2026 auf Schloss Gödens begrüßen zu dürfen.

Herzlichst,  
Maximilian Graf von Wedel

Ticketshop



*Schnell buchen und bis  
zu 6 € pro Ticket sparen!*



# WILLKOMMEN AUF DER LANDPARTIE SCHLOSS GÖDENS

ENTDECKEN, ERLEBEN UND GENIEßEN: VOM 21. BIS 25. MAI 2026 WIRD SCHLOSS GÖDENS ERNEUT ZUR BÜHNE STILVOLLER LEBENSART. VOR DER EINDRUCKSVOLLEN KULISSE DES HISTORISCHEN SCHLOSSES DER GRAFEN VON WEDEL ENTFALTET SICH EINE WELT, IN DER QUALITÄT, GENUSS UND ÄSTHETIK IN VOLLENDETER HARMONIE ZUSAMMENTREFFEN – EIN ORT, AN DEM SICH DAS SCHÖNE NICHT NUR BETRACHTEN, SONDERN MIT ALLEN SINNEN ERLEBEN LÄSST.





Die Landpartie ist an Pfingsten ein fester Termin für all jene, die das Besondere suchen und das Außergewöhnliche schätzen. Mehr als 150 sorgfältig ausgewählte Aussteller präsentieren ein kuratiertes Spektrum aus Garten, Wohnen, Mode und Lebensart – eingebettet in eine Atmosphäre, die gleichermaßen inspiriert und entschleunigt. Zwischen alten Bäumen, blühenden Gärten und eleganten Pagoden entsteht ein stilvoller Kosmos, in dem sich Genuss, Begegnung und Entdeckung auf natürliche Weise verbinden.



## UNSERE THEMEN 2026

---

10  
–  
Programm

14  
–  
Garten

26  
–  
Wohnen

38  
–  
Kulinarik

46  
–  
Mode & Schmuck

62  
–  
Lebensart

75  
–  
Termine & Impressum

---

Wir wünschen Ihnen  
schöne Stunden auf  
der Landpartie.

### KULINARIK

Die Landpartie wird zur Entdeckungsreise für den Geschmack: Auf Schloss Gödens bündeln erstmals das mit einem Grünen Michelin-Stern ausgezeichnete Restaurant Regional Friesoythe, das Frida Eatery und das Weingut Kallfelz ihre Kräfte zu einem außergewöhnlichen Genusskonzept, das probiert werden sollte. Neben diesen neuen kulinarischen Impulsen gibt es auch Bewährtes – von fein komponierten Spezialitäten bis hin zu entspanntem Streetfood. Mediterrane Antipasti von Bastwüste & Co. treffen auf süße und herzhaft-köstliche Köstlichkeiten von Traber, exklusive BBQ-Produkte von Wagyu Auetal und hausgemachten Kuchen von Café Morgaen. Die Oldenburger Weinbar Garda Gourmet, Cocktailliebe und BroCocktails vollenden das kulinarische Erlebnis – stilvoll, genussvoll und mit einer Leichtigkeit, die den Charakter der Landpartie auszeichnet.

### GARTEN & WOHNEN

Ein prägendes Bild der Landpartie 2026 ist die opulente Blütenpracht: Der niederländische Hortensienspezialist Goed Groen taucht den Schlosspark in ein Meer aus Weiß, Rosa und Blau. Mediterrane Pflanzen.eu verleiht dem Schlosspark zudem mit Olivenbäumen, Palmen und Zitrusgehölzen südliches Flair. Unter alten Parkbäumen setzen Rosen sowie die Stauden von Brigitte Kebrich farbenfrohe Akzente. Einen internationalen Impuls gibt Björn Kroner: Auf der Pariser Designmesse Maison & Objet entdeckte er neue Marken und knüpfte Kooperationen, die er nun auf Schloss Gödens präsentiert. In der Orangerie inszeniert Kösters Möbelhaus & Tischlerei hochwertige Einrichtungskonzepte, in denen Marken wie die Bielefelder Werkstätten und KFF auf präzise gefertigte Unikate aus der eigenen Manufaktur treffen. Ergänzt wird dieses Bild durch Sarah von Heugel, die seit Jahren über 400.000 Menschen über ihren Instagram-Account sowie ihr Buch „Skandinavisch Wohnen“ mit ihrem besonderen Gespür für Einrichtung, Garten und die Schönheit der Jahreszeiten inspiriert.

### MODE & LEBENSART

Mode wird zur persönlichen Handschrift: Das Spektrum reicht von Klassikern wie Barbour über handgefertigte Maßschuhe von desenrasco bis hin zur Kollektion des Berliner Labels Ben Weide. Ergänzt wird das Angebot durch besondere Accessoires und ausdrucksstarke Brillenmode. Glanzvolle Akzente setzen Schmuckkreationen renommierter Häuser

LATE NIGHT SHOPPING  
AM FREITAG  
BIS 21 UHR  
GEÖFFNET





## DIE ÖFFNUNGS- ZEITEN

Die „Landpartie Schloss  
Gödens“

(Schloss Gödens 1,  
26452 Sande-Gödens)

ist vom 21. - 25. Mai 2026

Do., Sa. - So. von 10 - 19 Uhr

Fr. 10 - 21 Uhr

Mo. 10 - 18 Uhr geöffnet.

## TICKETS & EINLASS

Tickets gibt es ab dem  
08. Mai 2026 als Online-Ticket  
auf [www.landpartie.com](http://www.landpartie.com)  
sowie an der Tageskasse.

Zusätzlich gibt es ab dem  
08. Mai montags bis  
freitags von 10 - 15 Uhr  
die Möglichkeit der

telefonischen Ticketbestellung  
unter Telefon 04422-6739898.

Jeder Besucher benötigt ein  
tagesgebundenes Ticket (online  
ab 16 € / Tageskasse 22 €).

Weitere Informationen zu unse-  
ren dynamischen Preisen sowie  
zum günstigsten Ticketkauf finden  
Sie unter [www.landpartie.com](http://www.landpartie.com).

wie Wittenburg aus Nordenham und Juchem aus Idar-Oberstein. Goldschmiede wie Urte Hauck, Helge Ott und Sabine Beumer präsentieren ihre aktuellen Arbeiten. Auch bei Zeitmessern können wir mit Vandaag eine exzellente junge Manufaktur auf der Landpartie begrüßen. Lebensart – die Kunst zu leben – zeigt sich in vielen Facetten: Sawubona Afrika steht für maßgeschneiderte Reisen. Auch Marken wie Range Rover und Mercedes-Benz verkörpern ihre eigene Interpretation von Lebensart. Weitere Facetten zeigen sich im bewussten Innehalten und feinen Genuss – etwa in den gläsernen Skulpturen von Peter Kuchler III oder bei einem Entspannungswochenende im Forsthaus Gödens. Viel Vergnügen auf der Landpartie!



### WEIHNACHTSFEIERN AUF DER LANDPARTIE

Schon an Weihnachten denken: Am ersten Adventswochenende verwandelt sich Schloss Gödens in eine stimmungsvolle Winterwelt. Für Firmen und Gruppen stehen attraktive Weihnachtspakete bereit – von entspanntem Glühweinpfang bis hin zum exklusiven Abend im Schloss.

Jetzt frühzeitig anfragen und  
Wunschtermin sichern:  
Tel. 04422-673980  
[www.landpartie.com](http://www.landpartie.com)

Ticketshop



*Schnell buchen und bis  
zu 6 € pro Ticket sparen!*

# LANDPARTIE AM ABEND

LATE-NIGHT-SHOPPING MIT PROGRAMM

Am Freitag, 22.05.2026, lädt die Landpartie Schloss Gödens zum besonderen Einkaufsvergnügen bis 21 Uhr ein. Genießen Sie entspannte Stunden mit Live-Musik, Ballett und Magie an verschiedenen Orten im Park. Das Abendprogramm ist im Tagesticket enthalten – oder sichern Sie sich ab 17:30 Uhr ein vergünstigtes Late-Night-Ticket.

## DJ ROMAN

DJ Roman schafft den Soundtrack für besondere Momente: entspannt, stilsicher und immer im richtigen Takt zur Stimmung des Abends. Seine Sets wirken unaufgeregt, aber treffsicher – Musik, die trägt, verbindet und den Raum mit genau der Energie füllt, die es braucht.



## SINGER- SONGWRITER MACIEK

Zwischen leisen Tönen und intensiven Momenten erzählt Maciek Geschichten, die berühren. Der Singer-Songwriter aus Hannover schafft mit seiner Musik eine unmittelbare Nähe zum Publikum – mal intim, mal kraftvoll, immer ehrlich und persönlich.



## WEICHSEL SHARKS JAZZBAND

Klassischer Swing trifft auf lebendige Spielfreude: Die Weichsel Sharks bringen zeitlosen Jazz mit Eleganz und Energie auf die Bühne. Ein eingespieltes Kollektiv, das mit Leidenschaft und Können für besondere Klangmomente sorgt – stilvoll, mitreißend und voller Atmosphäre.

## LATE-NIGHT-SHOPPING UND PROGRAMM NUR AM FREITAG

Late-Night-Ticket für 12 €  
im Ticketshop oder an der  
Tageskasse. Einlass ab 17:30 Uhr  
[www.landpartie.com](http://www.landpartie.com)



## ZAUBERER BEN DAVID

Nah dran und voller Überraschungen: Ben David bringt Magie direkt in die Hände seines Publikums. Charmant, interaktiv und mit feinem Gespür für den Moment begeistert er mit preisgekrönter Close-up-Zauberei – ein Erlebnis, das staunen lässt und lange nachwirkt. Er wurde 2024 als bester Close-up-Magier ausgezeichnet und hat bereits tausende Zuschauerinnen und Zuschauer begeistert.



## TANZAKADEMIE AM MEER

Seit über 75 Jahren steht die Tanzakademie am Meer für erstklassige Ausbildung und künstlerische Exzellenz im Tanz. Inspiriert von internationalem Niveau und getragen von großer Leidenschaft, präsentieren die Tänzerinnen und Tänzer ihr Können auch im Rahmen des Late-Night-Shoppings.

## UNSERE TERMINE 2026/2027



Landpartie  
Schloss Lembeck  
—  
04. - 07. Juni 2026

Landpartie  
Gut Barbarastein  
—  
11. - 13. Sept. 2026

Weihnachtliche  
Landpartie  
Schloss Gödens  
—  
26. - 29. November  
2026

Landpartie  
Burg Adendorf  
—  
06. - 09. Mai 2027

Landpartie  
Schloss Gödens  
—  
13. - 17. Mai 2027





## 1| MODERNER HOFNARR

Stefan Koller verkörpert den Butler „James“ mit Witz, Würde und britischem Understatement. Als charmanter Hofnarr von heute begrüßt er Sie mit einem Augenzwinkern – sei es am Eingang oder bei einem stilvollen Plausch im Park.

[www.moderner-hofnarr.de](http://www.moderner-hofnarr.de)

## 2| TANZAKADEMIE AM MEER

Bereits im Jahr 1947 gegründet, gehört die Tanzakademie am Meer gGmbH mit fast 80 Jahren zu den ältesten privaten Ausbildungsinstitutionen für künstlerischen Tanz im deutschsprachigen Raum. Das hohe tänzerische Niveau zeigen die herausragenden Ergebnisse internationaler Prüfungen durch die Royal Academy of Dance - London und die Aufnahme von Studentinnen und Studenten an renommierte Hochschulen im In- und Ausland. Zahlreiche Vorstellungen beleben die Kulturszene in Wilhelmshaven und im Umland. Kleine Überraschungen der Tanzakademie sind am Freitag, Samstag und Sonntag auf der Wasserterrasse und auf dem Gelände von Schloss Gödens zu erleben. Auftrittszeitern am Infostand und auf der Infotafel.

[www.ballett-wilhelmshaven.de](http://www.ballett-wilhelmshaven.de)



## 3| GESCHICHTEN AUS FÜNF JAHRHUNDERTEN

Mehrmals täglich lädt Helen Gräfin von Wedel, Tante des Schlossherrn Maximilian Graf von Wedel, zu kostenlosen Führungen durch Schloss Gödens ein. Besucher tauchen ein in die griechische Sagenwelt des Barocksaals, entdecken die imposante Ahnengalerie und erhalten exklusive Einblicke in sonst verborgene Räume. Dazu gibt's charmante Anekdoten aus über 500 Jahren Schlossgeschichte.

## 4| DIE AKUSTISCHEN VIER

Vier Instrumente, keine Technik – dafür pure Leidenschaft. Die Akustischen Vier spielen, wo Musik Atmosphäre schafft: auf Kreuzfahrtschiffen, exklusiven Festen und auf der Landpartie. Ihr Repertoire? Dreiminuten-Perlen von den Beatles bis Oasis. Live zu erleben am Samstag, Sonntag und Montag.

[www.dieakustischenvier.de](http://www.dieakustischenvier.de)



## 5| JAZZ IM PARK

Klassischer Swing trifft auf pure Spielfreude: Die Weichsel Sharks bringen zeitlosen Jazz mit Eleganz und Energie auf die Bühne. Als eingespieltes Kollektiv überzeugen sie mit Leidenschaft, Präzision und einem feinen Gespür für besondere Klangmomente – stilvoll, mitreißend und voller Atmosphäre. Live zu erleben am Donnerstag und Freitag.

[www.weichselsharks.de](http://www.weichselsharks.de)

# KONZERT-HIGHLIGHTS IN BREMEN & IM NORDWESTEN

Seit über drei Jahrzehnten bringt das Musikfest Bremen außergewöhnliche Klänge in die Region und verwandelt Bremen und den Nordwesten in eine Bühne für musikalische Entdeckungen. Jedes Konzert ist eine Einladung, die Magie der Livemusik neu zu erleben, faszinierende Künstlerinnen und Künstler und besondere Ensembles kennenzulernen, zauberhafte Spielorte zu erkunden und sich von Herz zu Herz berühren zu lassen. Das 37. Musikfest Bremen findet vom 15. August bis zum 4. September 2026 statt und bietet in über 45 Konzerten musikalische Entdeckungsreisen in verführerische Klangwelten – vom schwelgerischen Verweilen bis zum erstaunten Aufhorchen. Ein besonderes Highlight ist das Gastspiel „Schlossmusik auf Gödens“, bei dem Pianistin Yulianna Avdeeva am 2. September Werke von Johann Sebastian Bach, Ludwig van Beethoven und Frédéric Chopin interpretiert. Darüber hinaus gastiert das Festival 2026 unter anderem in Oldenburg, Jever und Bockhorn.



## Konzert-Tipps 2026

**Im Auftrag der Zarin** · So. 16. Aug. · 19 Uhr · Stadtkirche Jever

**Solo für Anastasia** · Di. 18. Aug. · 19.30 Uhr · St. Bartholomäus Kirche · Golzwarden

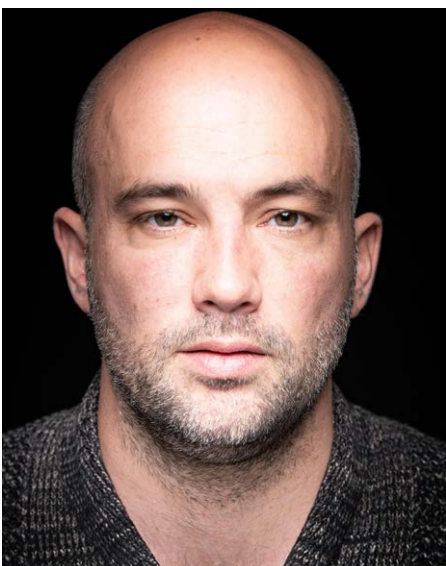
**Aus Haydns Operschatz** · So. 30. Aug. · 19.30 Uhr · Oldenburgisches Staatstheater



**musikfest  
bremen**

Tickets für alle Veranstaltungen sind telefonisch beim Ticket-Service in der Glocke (Tel. 0421-336699 · Mo. – Fr. 16 – 18 Uhr, Sa. 11 – 14 Uhr) sowie in allen Nordwest Ticket-Vorverkaufsstellen ([www.nordwest-ticket.de](http://www.nordwest-ticket.de)) und im Webshop erhältlich.

[www.musikfest-bremen.de](http://www.musikfest-bremen.de)



## KLASSIK AM MEER

Die Konzertreihe Klassik am Meer präsentiert auch in diesem Jahr ein musikalisches Highlight. Unter dem Titel „Ein Gedicht in zwei Vertonungen“ widmen sich Tanya Aspelmeier (Sopran) und Bendix Dethleffsen (Klavier) am 5. November 2026 (19 Uhr) auf Schloss Gödens dem romantischen Kunstlied – und schlagen zugleich eine Brücke zu aktuellen Themen wie Gleichberechtigung und Diversität. Auf dem Programm stehen Werke u. a. von Robert Schumann, Fanny Hensel, Amy Beach, Alma Mahler und Edward Elgar.

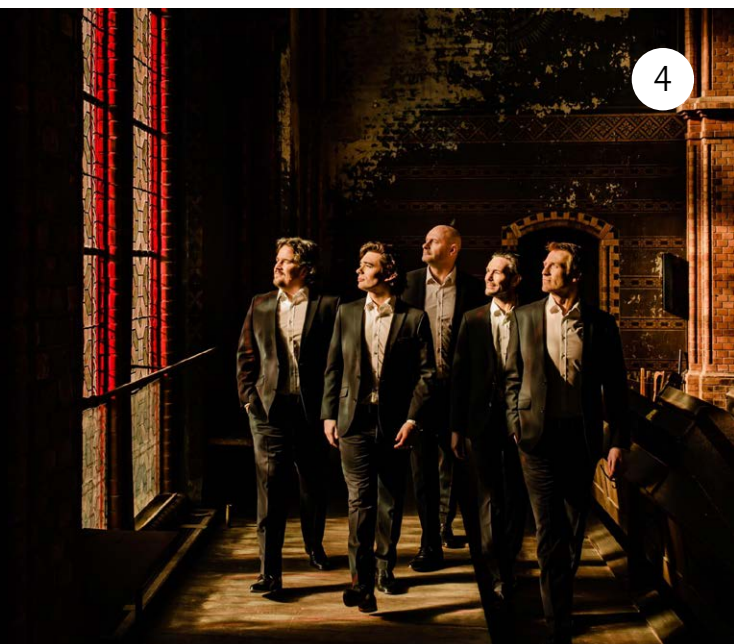
**Klassik am Meer**<sup>®</sup>  
KONZERTFESTIVAL WILHELMSHAVEN

[www.klassikameer.de](http://www.klassikameer.de)

KURZ-  
KONZERTE  
AM SA., SO. UND  
MO. UM 14 UHR

# 42. MUSIKALISCHER SOMMER IN OSTFRIESLAND

DAS TRADITIONSFESTIVAL VERANSTALTET ZUM 42. MAL 20 KONZERTE MIT RUND 100 MUSIKERINNEN UND MUSIKERN AN WUNDERVOLLEN SPIELORTEN IN DER GESAMTEN REGION: VOM MEER BIS INS AMMERLAND UND PAPENBURG. KLASSIK, JAZZ, BAROCK UND MEHR ENTFÜHREN IN EINE LEBENSFROHE STIMMUNG UND SOMMERLICHE FREUDE!



4

## 1| DIMITRI ASHKENAZY, BARBARA BOSSERT & IWAN KÖNIG

23. Juni 2026, 20:00 Uhr, Sillenstede · Kirche

Dimitri Ashkenazy, Klarinette · Barbara Bossert, Flöte  
Iwan König, Klavier

Seit über 30 Jahren zählen Dimitri Ashkenazys Auftritte beim Musikalischen Sommer zu den besonderen Höhepunkten. In diesem Jahr bringt er die Flötistin Barbara Bossert mit nach Sillenstede!

## 2| RED PRIEST: „A BAROQUE EXTRAVAGANZA“

31. Juli 2026, 20:00 Uhr, Aurich · Lambertikirche

Piers Adams, Blockflöten · Julia Bishop, Violine  
Angela East, Violoncello · David Wright, Cembalo

Das britische Ensemble Red Priest begeistert seit über 25 Jahren mit seiner einzigartigen Interpretation der Barockmusik. Es verbindet atemberaubende Virtuosität mit mitreißender Bühnenpräsenz und steht damit für eine der größten Erfolgsgeschichten der internationalen Alte-Musik-Szene.



3

## 3| MATTHIAS HÖFS BRASS PROJECT: „GOLDEN BRASS“

07. August 2026, 19:30 Uhr, Papenburg · Stadthalle

Das Ensemble vereint einige der herausragendsten Blechbläser ihrer Generation. Initiator ist der renommierte Trompeter Matthias Höfs. An seiner Seite musizieren Spitzenkräfte führender Orchester. Gemeinsam stehen sie für virtuose Spielfreude, klangliche Brillanz und die lebendige Tradition der europäischen Blechbläserkunst.

## 4| AMARCORD: „IMMORTAL BEAUTY“

15. August 2026, 20:00 Uhr, Esens · St.-Magnus-Kirche

Fünf Stimmen, ein Klang von zeitloser Schönheit: Das Ensemble amarcord, weltweit gefeiert für seine makellose Intonation und Ausdruckskraft, widmet sich im neuen Programm Werken von Desprez, Metcalf (\*1958), di Lasso, Pärt, Byrd, Tallis, Schubert, Beach, Elgar und Debussy.

MUSIKALISCHER  
**SOMMER**  
IN OSTFRIESLAND  
**22. MAI – 23. AUG**  
2026

Karten und Infos zu weiteren Konzerten unter  
[www.musikalischersommer.com](http://www.musikalischersommer.com) und Tel. 04941-9911364



Jan J. Slink – seit über 50 Jahren setzt das Oldenburger Unternehmen mit Brunnen und Designobjekten gestalterische Akzente im Garten.

[www.slink-ol.de](http://www.slink-ol.de)



# Z E I R A G

Wasser bringt Bewegung in den Garten und setzt präzise gestalterische Akzente. Der Oldenburger Fachbetrieb Jan J. Slink zeigt erstmals auf der Landpartie, wie Brunnen und Wasserspiele Räume strukturieren – von klassischen Springbrunnen bis zu klaren Designobjekten und großformatigen Anlagen.

Üppige Hortensien von Goed Groen in Weiß, Rosa und Blau verwandeln den Schlosspark in ein dichtes Blütenmeer, während Mediterrane Pflanzen.eu mit Olivenbäumen, Palmen und Zitrusgehölzen südliches Flair schafft. La Sedia ergänzt dies mit langlebigen Gartenmöbeln aus pulverbeschichtetem Edelstahl – reduziert in der Form, präzise in der Ausführung. Unter alten Parkbäumen setzen Rosen und die Stauden von Brigitte Kebrich farbenfrohe Akzente.

Einen internationalen Impuls gibt Björn Kroner: Auf der Pariser Designmesse Maison & Objet entdeckte er neue Marken und knüpfte Kooperationen, die er nun auf Schloss Gödens präsentiert.

---

Für mehr Garten-Themen folgen Sie unseren Social-Media-Kanälen oder besuchen Sie unsere Website.

 [www.facebook.com/landpartie.thefinest](http://www.facebook.com/landpartie.thefinest)

 [www.instagram.com/landpartie\\_thefinest](http://www.instagram.com/landpartie_thefinest)

[www.landpartie.com](http://www.landpartie.com)

---



## KOCHEN OHNE KOMPROMISSE: DRAUSSEN-KÜCHEN AUS BERLIN

DIE JUNGE BERLINER MARKE DRAUSSEN HAT EINE OUTDOOR-KÜCHE ENTWICKELT, DIE HÄLT, WAS SIE VERSPRICHT: MODULAR, FLEXIBEL, ZEITLOS IM DESIGN – UND GEBAUT FÜR GENERATIONEN.

Ob Balkon, Terrasse oder Garten: Die robusten Küchenmodule sind vielseitig einsetzbar, erweiterbar und mobil. Verarbeitet werden hochwertige Materialien wie edle Thermoeshche, engjähriges Lärchenholz aus den Alpen und robuster Edelstahl. Die DRAUSSEN-Küche schafft nicht nur kulinarische Freiheit, sondern auch ein neues Gemeinschaftsgefühl: Man kocht von beiden Seiten, Kinder greifen begeistert zum Kochlöffel, selbst Kochmuffel werden zu Hobbyköchen. Gebaut in Europa mit besten Zutaten – Stahl aus Sachsen, Holz aus Osttirol, verarbeitet in Brandenburg – steht DRAUSSEN für Qualität, Nachhaltigkeit und echtes Miteinander.

[www.draussen.eu](http://www.draussen.eu)



# SÜDEN FÜR ZUHAUSE

MEDITERRANES LEBENSGEFÜHL – VON XXL-PFLANZEN  
BIS FEINKOST UND DUFTWELT.



Hundertjährige Olivenbäume, fruchttragende Zitrusbäume, mächtige Palmen, beeindruckende Agaven und Sukkulenten sowie kunstvoll geformte Solitärgehölze – sie alle stehen für das Lebensgefühl des Südens. Doch bei Mediterrane Pflanzen.eu GmbH endet dieses Gefühl nicht mehr bei der Pflanze. „Wir erweitern das Erlebnis“, sagt Thomas Bolte. Neben imposanten XXL-Pflanzen umfasst das Sortiment ab diesem Jahr auch ausgewählte Feinkost und Accessoires: aromatische Zitrusmarmeladen, hochwertige Öle, passende Düfte und stilvolle Picknickkörbe. So entsteht ein ganzheitliches Konzept – vom Garten bis zum gedeckten Tisch. Ergänzt wird das Sortiment durch Wissen und Inspiration rund um Pflege, Sorten und Herkunft. Das Ergebnis: eine Terrasse, die nach Urlaub duftet, nach Sonne schmeckt und mediterrane Leichtigkeit spürbar macht – jeden Tag.

Mediterrane Pflanzen.eu GmbH  
[www.mediterrane-pflanzen.eu](http://www.mediterrane-pflanzen.eu)

# MAISON & OBJET: BJÖRN KRONERS NEUE KOLLEKTION

AUF DER PARISER DESIGNMESSE MAISON & OBJET HAT  
BJÖRN KRONER NEUE MARKEN ENTDECKT UND KOOPERATIONEN  
GESCHLOSSEN. AUF DER LANDPARTIE ZEIGT ER EUROPÄISCHE  
DESIGNOBJEKTE FÜR HAUS UND GARTEN.





Die Kollektion 2026 setzt auf internationale Partner und exklusive Serien. Darunter ein Geschenkset um Kroners Gärtnerseife – mit Schale und Leinenhandtuch. Gemeinsam mit ASA Selection entstand eine Vasenkollektion, deren Farben es ausschließlich am Kroner-Stand gibt. Neu im Sortiment ist das niederländische Traditions Haus Hoogeland 1770 mit handgefertigten Designkerzen. Das Londoner Ilex Studio verbindet Glas und Natur: Vasen, in denen Samen keimen und Wurzeln sichtbar werden. Trollore steuert filigran handgestickte Broschen und Accessoires mit Naturmotiven bei. Aus Belgien kommt TradeWinds mit robusten, handgefertigten Gartenwagen und Outdoor-Objekten.



Das französische Label QDB ergänzt das Programm um Trinkgläser, Karaffen, Duftkerzen und Magnumflaschen, die als Bodenvase inszeniert werden. Für Terrasse und Garten liefert das italienische Unternehmen Zafferano minimalistische Designleuchten. Auch bestehende Linien wachsen: Costa Nova erweitert die „Grespresso“-Serie um neue Farben, Teller und Milchkännchen. Klassiker wie die portugiesischen Kollektionen Dori und Rivera bleiben Teil des Programms.

[www.bjoernkroner.de](http://www.bjoernkroner.de)





## FEINE GARTENPOESIE

Staudengärtnerin Brigitte Kebrich aus Jülich präsentiert auf der Landpartie ein fein kuratiertes Blütenspektrum – vom hauchzarten Mohn, über strahlende Lupinen bis hin zu aromatischem, mediterranem Salbei. Jede Pflanze setzt ein bewusstes Statement für Struktur, Farbe und Natürlichkeit. Im persönlichen Austausch zeigt die Staudengärtnerin, wie aus durchdachter Pflanzplanung lebendige, saisonübergreifende Kompositionen entstehen – Beete, die nicht nur ästhetisch überzeugen, sondern sich in nachhaltige, bienenfreundliche Lebensräume verwandeln.

Gärtnerei Brigitte Kebrich · Wolfshovener Str. 101 · 52428 Jülich · Tel. 0171 2636451



## SEELN WIEGE

Vollendetes Holz-Handwerk und einzigartiges Design aus Meisterhand. Lernen Sie auf der Landpartie die Schwebeliege Seelen Wiege® kennen. Alle luxuriösen Liegen aus der kleinen Manufaktur sind reine Handarbeit, hochwertig und einzigartig in einem aufwendigen Spezialverfahren verleimt und wetterfest bei Regen, Sonne und Schnee. Sie sind dank des einheimischen Lärchenholzes und des konstruktiven Holzschutzes extrem witterungsbeständig. Die ergonomisch geformte Liegefläche aus längsverleimtem Holz bietet durch clevere Aufhängung stufenlos einstellbare Liegepositionen und federt durch die elegante Ein-Punkt-Befestigung wie schwerelos im Raum.

[www.seelen-wiege.de](http://www.seelen-wiege.de)



## ZWISCHEN KREATIVITÄT UND MODERNE

Stein ist ein einzigartiges Material – von Marmor über Granit bis Sandstein, jede Maserung erzählt eine eigene Geschichte. Hans-Bernhard Vielstädte formt daraus in meisterhafter Handarbeit ausdrucksstarke Unikate. „Meine Skulpturen laden dazu ein, Form, Farbe und Struktur mit Augen und Händen zu erleben“, sagt der Künstler. „Sie eröffnen neue Blickwinkel und inspirieren die Fantasie.“ Mit handwerklicher Präzision und künstlerischer Vision schafft Vielstädte Werke, die bewegen und zum Nachdenken anregen.



Bildhauerei Vielstädte

Gütersloher Str. 36 · 33442 Herzebrock · Tel. 05245-3880



*Edelstahl-Gartenmöbel – zeitlos, elegant und in bestechend schöner Klarheit und Harmonie*

# MÖBEL AUS EDELSTAHL

La Sedia Gartenmöbel aus pulverbeschichtetem Edelstahl verkörpern kompromisslose Qualität, beeindruckende Langlebigkeit und eine Formensprache, die sich bewusst jenseits kurzlebiger Trends positioniert. Sie verbinden klare Ästhetik mit durchdachter Funktionalität und setzen zu jeder Jahreszeit souveräne Statements auf Terrasse und im Garten – im gleißenden Sommerlicht ebenso wie unter einer feinen Schneeschicht im Winter. Die exklusive Kollektion entsteht vollständig in Deutschland und wird mit hochwertigen Polsterbezügen vollendet. So entsteht eine stimmige Symbiose aus präziser Handwerkskunst und zeitloser Eleganz – für ein Outdoor-Ambiente mit unverwechselbarem Charakter.



**LA SEDIA**  
HOME & GARDENSTYLE

[www.lasedia.de](http://www.lasedia.de)



## URLAUB IM EIGENEN GARTEN

Vor 150 Jahren zeichnete Korbmacher Ernst Karl Nikolaus Freese einen „Strandstuhl mit Überdachung aus Weiden und Peddigrohr“ in sein Musterbuch. Mit Ölfarbe und einem „Dach mit starker Leinwand überzogen“ bietet er Schutz gegen Wind und Regen. Das Musterbuch gilt als älteste Aufzeichnung eines Strandkorbs. Mit dem vor rund 100 Jahren einsetzenden Boom der Nord- und Ostseebäder ist er schließlich zum Inbegriff des deutschen Strandurlaubs geworden und heute als Relax-Klassiker aus vielen Gärten nicht mehr wegzudenken. Doch in eineinhalb Jahrhunderten hat sich viel verändert: Qualität, Form, Farbe und die Liebe zum Detail, wie Chrombeschläge, Bullaugen und Sektkühler machen einen Premium-Strandkorb Marke Jentzsch aus und nach dem Probesitzen auf der Landpartie schnell zum Lieblingsoutdoormöbel.

Strandkorb Jentzsch  
Papenkamp 17 · 21357 Bardowick · Tel. 04131-6848354  
[www.strandkorb-jentzsch.de](http://www.strandkorb-jentzsch.de)



## TIME FOR WOOD

Es ist Zeit für zeitlose Gartenmöbel. Bei m3 gibt es Teakholz Möbel aus der eigenen Manufaktur: Von Kleinmöbeln über Stilmöbel verschiedener Epochen, bis hin zu Stühlen und ganzen Essgruppen.

m3 matthias müller möbelimport · Münstereifeler Str. 45 · 53947 Nettersheim · Tel. 02253-5459966 · [www.m3-moebel.de](http://www.m3-moebel.de)

## AUS LIEBE ZUM GARTEN

In Haus, Garten und auf dem Balkon gibt es fast immer etwas zu schneiden. Wer dafür gutes Werkzeug hat, genießt die halbe Arbeit und doppelte Freude. Die perfekten Helfer für den sauberen und präzisen Schnitt gibt es bei Garten Primus.



Garten Primus GmbH  
Karl-Heinz-Beckurts-Str. 13  
52428 Jülich · Tel. 02461-6959981  
[www.garten-primus.de](http://www.garten-primus.de)





# MONOLITHEN & FRAGMENTE

DIE ARCHAISCHEN SKULPTUREN VON MARTIN WIESE

Martin Wieses Stein- und Bronzeskulpturen strahlen Anmut und meditative Stimmung aus. In der Gestaltung beeindruckt neben dem stattlichen Format der Zusammenklang des sehr fein gearbeiteten Kopfprofils mit dem roh förmig belassenen Restkörper, ein „moderner“, abstrahierender Akzent, der überzeugend eine sicher nicht so wirkungsstarke – ganz gegenständlich durchgestaltete Figürlichkeit – vermeidet.

MARTIN  
WIESE  
Sculptor

Bildhauerwerkstatt Martin Wiese · Tel. 0170-9634567 · [www.skulpturen-wiese.de](http://www.skulpturen-wiese.de)





## BLUMENZWIEBELN AUS DEN NIEDERLANDEN

The Blooming Company bringt zur Landpartie rund 100 Tulpensorten und 50 weitere Frühjahrsblüher mit – darunter spektakuläre Highlights wie mannshohe Baumlilien und den imposanten Riesen-Zierlauch Globemaster mit Blüten so groß wie Wassermelonen.

[www.blooming-company.de](http://www.blooming-company.de)



## DEKORATIVES & FLORISTIK

Sie möchten Ihr Zuhause in eine sommerliche Wohlfühloase verwandeln? Dann lassen Sie sich am Stand von Harms Dekoratives & Floristik inspirieren. Karin und Hermann Harms aus Wiesmoor bieten Ihnen sowohl fürs Haus als auch für den Garten ausgewählte Dekorationselemente, Pflanzen sowie kreative Floristik, wie individuell gestaltete Sträuße und Kränze, passend für Ihr Zuhause.

Harms Dekoratives & Floristik  
Tel. 01520-2723480



## GALERIE LANDLEBEN

Kunsthandwerkliche Objekte aus der eigenen Werkstatt: Sabine Michallik bevorzugt Materialien, die auf natürliche Art altern. Wie ein Garten, so sollen sich auch ihre Metallobjekte darin im Lauf der Jahre und Jahreszeiten ständig verändern.

Galerie Landleben  
Schönebecker Str. 20 · 28759 Bremen  
Tel. 0421-62673311  
[www.galerie-landleben.com](http://www.galerie-landleben.com)



# KRAFT IM RAUM

BRONZESKULPTUREN VON  
OLIVER RITTER

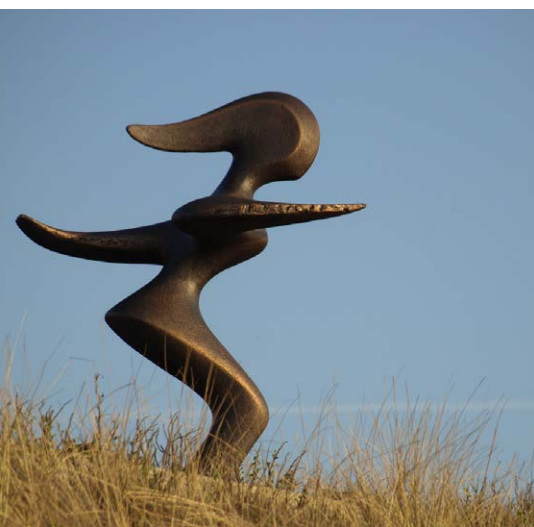
„Aus unsichtbaren Räumen treten diese Wesenheiten hervor - zeitlose, erlebendige Kräfte, die mit Mensch und Welt Verbindung halten, um Altes zu heilen und Neues zu bereiten.“

*Janssen Peters*

**Dauerausstellungen des  
Metallbildhauers aus Salem  
am Bodensee:**

- Hafbereich Unteruhldingen am Bodensee
- Franziskanergarten Salzburg
- Ab Juni 2026 erneut im Beach House Westerland / Sylt

[www.kraft-im-raum.de](http://www.kraft-im-raum.de)





Individuelle Wohnkonzepte, internationale Markenwelten und Produkte aus der eigenen Manufaktur von Kösters Möbelhaus & Tischlerei entdecken Sie unter

[www.koesters-moebelhaus.de](http://www.koesters-moebelhaus.de)



# ZETEL WOLLE HOLZ KLANG

Auf der Landpartie entfaltet sich ein facettenreiches Bild zeitgemäßen Wohnens: In der Orangerie inszeniert Kösters Möbelhaus & Tischlerei hochwertige Einrichtungskonzepte, in denen Marken wie die Bielefelder Werkstätten und KFF auf präzise gefertigte Unikate aus eigener Manufaktur treffen.

Ergänzt wird dieses Bild durch Sarah von Heugel, die mit ihrem Gespür für natürliche Materialien, saisonale Arrangements und ruhige Ästhetik stimmungsvolle Wohnwelten schafft – erweitert um OAKEE, eine Marke für charakterstarke Holzobjekte mit nachhaltigem Anspruch.

Coastland bringt die Natur ins Zuhause: In traditioneller Handarbeit entstehen in Zetel Wolltextilien, die durch Qualität, Langlebigkeit und ihre ursprüngliche Haptik überzeugen.

Abgerundet wird das Gesamtbild durch Aussteller wie Audioblock, die anspruchsvollen Klang mit klarem Design verbinden und Wohnräume auch akustisch erlebbar machen.

---

Für mehr Wohn-Themen folgen Sie unseren Social-Media-Kanälen oder besuchen Sie unsere Website.

 [www.instagram.com/landpartie\\_thefinest](https://www.instagram.com/landpartie_thefinest)

 [www.facebook.com/landpartie.thefinest](https://www.facebook.com/landpartie.thefinest)

[www.landpartie.com](http://www.landpartie.com)

---





# GROSSE MARKEN. EIGENE MANUFAKTUR.

KÖSTERS MÖBELHAUS & TISCHLEREI AUS LA-STRUP PRÄSENTIERT IN DER ORANGERIE VON SCHLOSS GÖDENS ZUR LANDPARTIE WUNDERSCÖNE WOHNWELTEN. DIE SÜDDOLDENBURGER BEGEISTERN MIT INTERNATIONALEN MARKEN SOWIE STILVOLLEM MÖBELDESIGN AUS DER EIGENEN TISCHLEREI.

Kösters Möbelhaus & Tischlerei steht für ein kuratiertes Markenportfolio, das Designanspruch und Wohnkompetenz auf hohem Niveau vereint. Internationale Licht- und Designikonen wie Brand van Egmond, Catellani & Smith oder die handgefertigten italienische Leuchten von Cangini & Tucci treffen hier auf deutsche Manufakturqualität, etwa von den Bielefelder Werkstätten und KFF, die im Fokus der diesjährigen Landpartie stehen. Das Lastruper Unternehmen zählt zu den führenden Adressen für Kunden in Nordwestdeutschland, die Wert auf Qualität, Design und individuelle Einrichtungslösungen legen.

**kösters**  
möbelhaus & tischlerei

Vlämische Str. 19 · 49688 Lastrup · Tel. 04472-1275  
www.koesters-moebelhaus.de

*„Am Anfang steht für uns das Gespräch –  
daraus entsteht eine individuelle Planung  
statt Lösungen von der Stange. Mit maßge-  
fertigten Einrichtungen schaffen wir Räume,  
in denen Sie sich rundum wohlfühlen.“*

Robert Meyer





# EIN ZUHAUSE. NACH MASS.

Ob Wohnzimmer, Schlafzimmer, Essbereich oder Küche – Kösters Möbelhaus & Tischlerei versteht Einrichtung als ganzheitliche Kunst und ist im gesamten Nordwesten für seine maßgeschneiderten Küchen bekannt. Doch auch individuell geplante Ankleidezimmer und Wohnzimmerschränke entstehen hier auf höchstem Niveau. Inneneinrichter Robert Meyer setzt dabei auf individuelle Konzepte, höchste Qualität und feinste Materialien. In der hauseigenen Tischlerei entstehen Unikate, die gemeinsam mit dem Kunden geplant und präzise umgesetzt werden. Für die perfekte Ausstattung der Küchen sorgen Premiummarken wie Gaggenau, Siemens und Liebherr – ergänzt durch intelligente Quooker-Systeme, die neben kochendem Wasser auch gekühltes, sprudelndes oder stilles Wasser auf Knopfdruck liefern.



Vlämische Str. 19 · 49688 Lastrup · Tel. 04472-1275  
[www.koesters-moebelhaus.de](http://www.koesters-moebelhaus.de)



## GEBORGENHEIT IN IHRER SCHÖNSTEN FORM

Eine Badewanne ist mehr als ein Objekt. Sie ist ein Ort des Rückzugs. In seiner norddeutschen Manufaktur fertigt Janosch Baumgart Holzbadewannen und Aufsatzbecken von besonderer Präsenz – warm, sinnlich, einzigartig. Die geschützte Form, das lebendige Holz und die sanfte Haptik schaffen ein Badeerlebnis, das weit über Funktion hinausgeht. Jedes Stück entsteht ausschließlich auf Anfrage, mit höchster Präzision und in bewusst limitierter Stückzahl. Für Räume, die Atmosphäre tragen.



JANOSCH BAUMGART  
HOLZMANUFAKTUR

GeboWa.

[www.janosch-baumgart-holzmanufaktur.de](http://www.janosch-baumgart-holzmanufaktur.de)



## DER SCHÄFERKARREN

Eine große Auswahl an Schaf- und Lammfellen aus Australien, Neuseeland, Südamerika, Tibet und Island. Rinderfelle aus Argentinien, pflanzlich gegerbte Lederwaren und Naturtextilien.

[www.der-schaeferkarren.de](http://www.der-schaeferkarren.de)



## AJOURÉ-LATERNEN

Feinmarkt ist bekannt für das Besondere: Filigran durchbrochenes Metall, das warmes Licht in poetischen Mustern tanzen lässt. Diese edlen Laternen laden sich wahlweise per Solar oder USB auf und inszenieren Terrassen wie Interieurs mit souveräner Eleganz – kabellos, flexibel, kompromisslos stilvoll.

[www.feinmarkt.de](http://www.feinmarkt.de)



## ITALIENISCHE LEBENSFREUDE FÜR ZUHAUSE

Laguna Aqua und Amalfi – zwei moderne, mundgeblasene Gläser in über 20 Farben, die mit klarem italienischen Design überzeugen. Von itaIB. 2016 auf der Landpartie eingeführt und seitdem mit Glasserien wie Belezza, Milano, Carnevale erweitert. Eigenherstellungen in ausgewählten Manufakturen rund um Venedig. Durchgefärbt, spülmaschinenfest, geprüfte Qualität, nachhaltig.

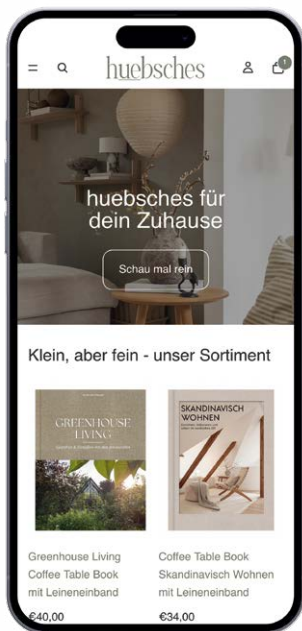
**itaIB.**  
HOMEWARE. HANDMADE

[www.italb.de](http://www.italb.de)

# ÜBER 400.000 MENSCHEN KENNEN IHR ZUHAUSE

Sarah von Heugel inspiriert seit Jahren mit ihrem Gespür für Einrichtung, Garten und die Schönheit der Jahreszeiten. Viele kennen ihr Zuhause und den Garten über ihren Instagram-Account @haus\_tannenkamp, andere durch ihr Buch "Skandinavisch Wohnen". Mit "Greenhouse Living" ist gerade ihr zweites Werk erschienen.

Aus der Leidenschaft für schöne Dinge hat sie gemeinsam mit ihrem Mann mit huebsches nicht nur einen Onlineshop geschaffen, sondern mit OAKEE auch eine eigene Marke für besondere Holzobjekte ins Leben gerufen, die mit viel Leidenschaft ausgewählt und gestaltet werden.



Der große Eichenhocker Tova entsteht in Handarbeit aus massivem Eichenholz und erhält durch die geölte Oberfläche seine natürliche Ausstrahlung.



Der Buchständer Arve ist aus massivem, geöltem Eichenholz gefertigt – fast vier Kilo pure Wertigkeit.



OAKEE steht für natürliche Materialien und zeitloses Design. Aus ausgewähltem Holz entstehen langlebige Produkte mit Charakter, oft aus bestehenden Materialien neu gedacht und weiterverarbeitet. **Jedes Stück ist ein Unikat** und bringt die Ruhe, Wärme und Geschichte des Holzes in den Alltag.



Altes Holz, das vor dem Schredder bewahrt wurde.



Sarah von Heugel ist Autorin und leidenschaftliche Gärtnerin mit einem feinen Sinn für zeitloses Wohnen und stimmungsvolle Arrangements. In ihrem Gewächshaus verbindet sie Pflanzen, natürliche Materialien und jahreszeitliche Dekorationen zu stimmungsvollen Szenen.

Mit "Greenhouse Living" lädt sie dazu ein, die Natur bewusster wahrzunehmen und das eigene Zuhause im Rhythmus der Jahreszeiten zu gestalten.



Das Buch verbindet Garten, Tischkultur und saisonale Gestaltung.



Sarah von Heugel



## RUHEPLÄTZE MIT STIL

DARLING LITTLE PLACE kann alles, was sich Hunde und Katzen von ihrem Schlafplatz wünschen. Wühlen und Treteln. Einkuscheln und Ausstrecken. Nie kann es zu ungesunden Schlafpositionen kommen. 100% orthopädisch, 100% waschbar, 100% vegan und nachhaltig.



DARLING LITTLE PLACE

[www.darlinglittleplace.com](http://www.darlinglittleplace.com)



## FRANZÖSISCHE DEKOSTOFFE



*SOLENZARA*

Solenzara

Mühlenstr. 11 · 25335 Elmshorn  
Tel. 04121-7016387 · [www.solenzara.de](http://www.solenzara.de)



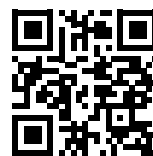
# WEBEN WO WIND WEHT

COASTLAND WOLLTEXTILIEN - INSPIRIERT VON DEN FARBEN DER  
NORDDDEUTSCHEN KÜSTE UND DEM LEBEN AM MEER.

In der Manufaktur in Zetel werden aus reiner Schurwolle Decken, Schals und Tücher gefertigt – und Kissen, deren Füllung aus der Wolle von Deichschafen besteht. Jeder Wollstoff wird vor Ort gewebt, gewalkt, gewaschen, geraut und schließlich konfektioniert. Und das ganz behutsam auf analogen Maschinen und mit einem tiefen Verständnis für die einzigartige Naturfaser Wolle. In Zetel hat die Friesische Wollweberei das Handwerk wieder aufleben lassen. 15 Spezialisten gestalten hier seit 2021 jedes Stück von der Wolle bis zum fertigen Produkt. Das Ergebnis spricht für sich und überzeugt durch herausragende Qualität.



Alle Coastland-Produkte weisen die gleichen hervorragenden Eigenschaften auf. Sie sind weich und geschmeidig, von Natur aus antibakteriell, geruchsneutral und temperaturregulierend. Ganz ohne Kunstfaser oder Chemie – dafür besonders langlebig, natürlich und wohltuend. Coastland steht für Langlebigkeit, für zeitloses Design und hochwertige Verarbeitung. So können die Wollprodukte über Jahre hinweg treue Begleiter und ein Beitrag zu echter Nachhaltigkeit sein. Coastland wärmt Körper und Seele.



Coastland – Natur pur von der  
Friesischen Wollweberei  
Mitglied im Verein Deutsche Manufakturen  
[www.coastlandwool.de](http://www.coastlandwool.de)



Die Küche des Regional Friesoythe wurde mit dem  
Grünen Michelin-Stern ausgezeichnet.

[www.regional-friesoythe.de](http://www.regional-friesoythe.de)



# KULINARIK

Die Landpartie Schloss Gödens wird zur genussvollen Entdeckungsreise: Neben dem neuen Trio aus Regional Friesoythe, Frida Eatery und Weingut Kallfelz präsentiert sich das kulinarische Angebot vielseitig und anspruchsvoll. Zwischen Pagodenzelten und altem Baumbestand laden charmante Foodstände zum Probieren ein – von italienischen Antipasti bis zu herzhaften Grillspezialitäten. Streetfood sorgt für entspanntes Flair, während das Café MORGAEN im stilvoll umgebauten Schafstall urbane Cafékultur erlebbar macht. Den genussvollen Ausklang gestaltet Garda Gourmet mit mediterranen Spezialitäten und korrespondierenden Weinen. Mit Side ergänzt ein feinperliger Apfelschaumwein der Amdörper Siderei aus regionalen Streuobstäpfeln das Angebot.

Frisch, fruchtbetont und mit eleganter Säure verbindet er traditionelle Sorten mit moderner Kellertechnik. Ob als Aperitif oder als Begleiter zu leichten Speisen – Side steht für norddeutsche Leichtigkeit und handwerkliche Präzision.

---

Für mehr Kulinarik-Themen folgen Sie unseren Social-Media-Kanälen oder besuchen Sie unsere Website.

 [www.instagram.com/landpartie\\_thefinest](https://www.instagram.com/landpartie_thefinest)

 [www.facebook.com/landpartie.thefinest](https://www.facebook.com/landpartie.thefinest)

[www.landpartie.com](http://www.landpartie.com)

---



# DREI PARTNER, EIN GENUSS- VERSPRECHEN

DIE LANDPARTIE WIRD ZUR ENTDECKUNGSREISE FÜR DEN  
GESCHMACK: AUF SCHLOSS GÖDENS BÜNDELN DAS  
RESTAURANT REGIONAL FRIESOYTHE, DAS FRIDA EATERY  
UND DAS WEINGUT KALLFELZ IHRE KRÄFTE ZU EINEM  
AUSSERGEWÖHNLICHEN GENUSSKONZEPT.



Im Zentrum steht die mit dem Grünen Michelin-Stern ausgezeichnete Küche des Regional Friesoythe. Hier ist Regionalität keine Floskel, sondern Haltung. Gekocht wird ausschließlich mit dem, was Felder, Wälder und Gewässer der Umgebung hergeben – saisonal, handwerklich präzise und kompromisslos frisch. Fertigprodukte? Fehlanzeige. Stattdessen entstehen mehrgängige Menüs, die den Rhythmus der Natur erzählen. 2024 wurde das Haus dafür nicht nur mit dem Michelin-Nachhaltigkeitssymbol, sondern auch mit dem Bib Gourmand – der Auszeichnung des Guide Michelin für exzellente Küche mit besonders gutem Preis-Leistungs-Verhältnis – geehrt. Auszeichnungen, die Küchenchef Timo Plenter und Restaurantleiterin Ina Stuke seitdem verteidigen.

Zur Landpartie arbeiten sie erstmals mit dem befreundeten Restaurant Frida Eatery aus Dreierbergen zusammen. Das 2024 eröffnete Haus von Christin Schaller und Thorben Gundlach steht mit den Kreationen von Koch Benno Herzog für eine junge, kreative Küche – gemacht für neugierige Genießer, die gerne Neues probieren.

Abgerundet wird das Trio durch das traditionsreiche Weingut Kallfelz von der Mosel. Mit viel Erfahrung und handwerklicher Präzision entstehen hier charakterstarke Weine, die perfekt mit den Speisen harmonieren – ehrlich, individuell und mit klarem Herkunftsprofil.

Gemeinsam bringen die drei Partner eine kulinarische Vielfalt auf die Landpartie, die Regionalität, Kreativität und Weinhandwerk vereint. Für Gäste bedeutet das: probieren, entdecken, genießen – und Pfingsten mit allen Sinnen erleben.



**REGIONAL**  
*Friesoythe*

Regional Friesoythe  
Gerichtsstr. 14 · 26169 Friesoythe  
Tel. 04491-2989487  
[www.regional-friesoythe.de](http://www.regional-friesoythe.de)



**KALLFELZ**  
**RIESLING**

WEIN & SEKT

Weingut Albert Kallfelz GmbH  
Hauptstr. 60–62 · 56856 Zell-Merl  
Tel. 06542 93880  
[www.kallfelz.de](http://www.kallfelz.de)

**FRIDA**  
**EATERY**

Frida Eatery  
Dreierberger Str. 15  
26160 Bad Zwischenahn  
Tel. 04403-9843975



## LIMITIERT. PRÄZISE. MEISTERHAFT.

Limitiert auf 20 Exemplare: Das Böker Fuego Damast steht im Fokus der Landpartie – vor Ort erhältlich sind die Nr. 13 und 20. Präzise bei jedem Schnitt dank 150-lagiger Damastklinge. Meisterhaft gefertigt in Solingen, mit einem Griff aus Maserbirke und rotem Harz für sicheren Halt. Ein Kochmesser für höchste Ansprüche – funktional und zugleich ein begehrtes Sammlerstück für Profis und Kenner.



Profi-Kochmesser  
Tel. 036845-409997 · [www.profi-kochmesser.eu](http://www.profi-kochmesser.eu)

## GOUFRAIS DER KÜHLE GENUSS

Ein Gaumenschmaus in Form eines Gugelhupfes in ausgezeichneter Qualität: Nicht nur im Geschmack ist das Kakaokonfekt einzigartig und allseits beliebt, sondern auch die Form erinnert an die „gute alte Zeit“. Ganz ohne Alkohol, Konservierungsstoffe, Gluten, Nüsse, Geschmacksverstärker und Transfette entfalten die hochwertigen Zutaten nach anfänglicher Festigkeit in zartem Schmelz ein unvergessliches und lang anhaltendes Geschmackserlebnis. Unser Tipp: Im Kühlschrank aufbewahren und vor dem Verzehr drei bis vier Minuten vorher bei Raumtemperatur den Geschmack entfalten lassen - köstlich!

Goufrais – Der kühle Genuss  
Eimeldinger Weg 38 · 79576 Weil am Rhein  
Tel. 07621-550260 · [www.goufrais.com](http://www.goufrais.com)



## DAS SÜSSE ERLEBNIS

Das Familienunternehmen Mallek's Gourmetträume hat seinen Fokus auf traditionelle, mediterrane Süßspeisen, wie Nougat, Cannoli und Pasta di Mandorla gelegt. Neben exzellenten Zutaten und daraus resultierender bester Qualität wurde bei der Auswahl des Produktsortiments zudem auf Eigenschaften wie gluten- und laktosefrei sowie vegan geachtet. Der internationale Vertrieb richtet sich hauptsächlich an die gehobene Gastronomie, Gourmet- und Delikatessenläden sowie Kaffeehäuser. Zusätzlich sind die handgefertigten Spezialitäten auch auf der Landpartie sowie im Online-Shop erhältlich.

[www.gourmettraeume.com](http://www.gourmettraeume.com)





## SNOEPJES UIT NEDERLAND

Remmelt S. Smid – Traditionele Waren en Manufacturen – steht für erlesene niederländische Süßwarenkultur. Das Traditionsunternehmen arbeitet ausschließlich mit Manufakturen zusammen, die seit über einem Jahrhundert für ihre kompromisslose Qualität bekannt sind. Die liebevoll verpackten Lakritzspezialitäten sowie die fruchtigen Himbeer- und Kirschbonbons sind nicht nur optisch ein Genuss. Besonders bemerkenswert: Viele Lakritzsorten enthalten Gummi Arabicum als Basis – ein Zeichen echter Handwerkskunst und Seltenheit zugleich. Ein Klassiker, der nach wie vor begeistert, ist das weiche Heringslakritz mit feiner Salznote – unverkennbar in der roten Verpackung.



[www.hethanzehuis-webstore.nl](http://www.hethanzehuis-webstore.nl)



## SÜSSER LUXUS AUS MEISTERHAND

Die Konditormeisterin Leonie Paffen steht für feine Patisserie in Leer. Mit viel Liebe zum Detail entstehen aus hochwertigen, ausgewählten Rohstoffen edle Pralinen und feinstes Gebäck – echtes Handwerk auf höchstem Niveau. Ob als süßes Highlight für ein Event oder als besonderer Genussmoment: „oh Leonie“ vereint Qualität, Ästhetik und Geschmack zu einem einzigartigen Erlebnis. Süßer Luxus, der in Erinnerung bleibt.

*oh Leonie*  
feine patisserie  
[www.ohleonie.de](http://www.ohleonie.de)



## CAFÉ MORGÆN

Jung, urban und mitten in Wilhelmshaven – das ist das Café MORGÆN. Seit 2017 bringen Daniel und Heike hier richtig guten Specialty Coffee an den Start und haben die lokale Kaffeeszene geprägt. Auch auf der Landpartie ist das MORGÆN seit 2020 dabei und versorgt die Besucher rund um den Schafstall mit Kaffee, hausgemachtem Kuchen, frischen Croissants und kleinen Snacks. Wer sich bisher nicht getraut hat, kann es dieses Jahr noch einmal probieren: Fruity Iced Matcha Latte. Oder einfach eine feine Weißweinschorle in der Sonne genießen. Und natürlich nicht zu vergessen: die legendäre Basilikumlimonade!

MORGAEN Café  
Marktstr. 95 · 26382 Wilhelmshaven · Tel. 04421-22261





# KULINARIK IM PARK

Auf der Landpartie präsentiert der Düsseldorfer Event-Caterer Traber eine Auswahl an süßen und herzhaften Köstlichkeiten. An der idyllisch gelegenen Bar reicht das Angebot von Trendgetränken, über Klassiker wie Aperol Spritz bis hin zu erlesenen Weinen. Abgerundet wird das kulinarische Erlebnis durch feine Kaffeespezialitäten und luftige, gefüllte Eclairs.

[www.event-catering-traber.com](http://www.event-catering-traber.com)



## FEINKOST & KLASSIKER

Bastwöste & Co verkauft seit über 30 Jahren Feinkost auf den Wochenmärkten im Nordwesten. Als Institution im Bereich feinsten Spezialitäten bieten sie dem Feinschmecker eine reichhaltige Auswahl an südländischen Produkten und verwöhnen seit zwei Jahrzehnten die Besucher der Landpartie. Neben mediterranen Köstlichkeiten gibt es an den fünf Veranstaltungstagen elsässische Flammkuchen, frische Waffeln und ein leckeres Glas Wein. Und wer sich nach der Landpartie noch genüsslich an die Oldenburger erinnert, dem bietet der Online-Shop viel Raum zur Inspiration und kulinarischen Entdeckungsreise.

  
**BASTWÖSTE & CO**  
OLDENBURG  
[www.bastwoeste.de](http://www.bastwoeste.de)



# SIDE: DER GESCHMACK OSTFRIESLANDS



Zwischen Deichen, weitem Himmel und alten Obstgärten entsteht in Ostfriesland ein Getränk, das norddeutsche Landschaft ins Glas bringt: Side, ein feinperliger Apfelschaumwein aus regionalen Äpfeln. Frische, fruchtige Aromen treffen auf eine lebendige, elegante Säure, getragen von einer feinen Perlage. Leicht und belebend, empfiehlt er sich als Aperitif ebenso wie als Begleiter zu leichten Speisen.

Seinen Charakter prägen traditionelle Apfelsorten von Streuobstwiesen und aus alten Gärten – jede Ernte bringt ihre eigenen Nuancen mit und prägt so den jeweiligen Jahrgang. Nach der Lese werden die Äpfel schonend gepresst, zu Most

vergoren und durch die zweite Gärung in der Flasche veredelt. So verbindet Side klassisches Obsthandwerk mit zeitgemäßer Kellertechnik und zeigt die Vielschichtigkeit des Apfels.

Ob im Grünen, auf der Terrasse oder als Auftakt eines Menüs: Side steht für norddeutsche Leichtigkeit und die Kunst, aus regionalen Zutaten Besonderes zu schaffen. Hinter dem Schaumwein steht ein kleines ostfriesisches Team um Eva Dengler und Dr. Lothar Müller, deren Ziel es ist, die Vielfalt norddeutscher Apfelsorten sichtbar zu machen und daraus einen Schaumwein zu erzeugen, der Herkunft und Landschaft widerspiegelt.

**Amdörper  
Siderei**

Amdörper Siderei  
Trappenweg 1 · 26847 Detern · Tel. 0151-47881224  
[www.amdoerper-siderei.de](http://www.amdoerper-siderei.de)



Barbour steht für zeitlose britische Eleganz, hochwertige Materialien und funktionale Klassiker mit Charakter.

[www.barbour.com](http://www.barbour.com)



8

Mode auf der Landpartie ist weit mehr als Bekleidung – sie wird zum Ausdruck von Persönlichkeit, Herkunft und handwerklicher Finesse. Ein kuratiertes Spektrum für Damen und Herren spannt den Bogen von Klassikern wie Barbour über neue Marken im Landpartie-Shop wie Seasalt und Saint James bis hin zu handgefertigten Maßschuhen von desenrasco aus Portugal. Ergänzt wird das Angebot durch Maßschneider sowie Kollektionen, die von lässig bis festlich reichen.

E

Neu dabei ist das Berliner Label Ben Weide, dessen klare, architektonische Handschrift, präzise Schnitte und hochwertige Naturmaterialien für eine reduzierte, funktionale und zeitlose Ästhetik stehen.

D

Flankiert wird das Angebot von feinen Boutiquen und internationalen Labels – von schwedischen Clogs über Pelzmode von Mersmann aus Münster bis hin zu ausdrucksstarken Hutkreationen. Glanzvolle Akzente setzen Schmuckdesigner wie Wittenburg aus Nordenham und Juchem aus Idar-Oberstein. Goldschmiede wie Urte Hauck, Helge Ott und Sabine Beumer präsentieren ihre aktuellen Arbeiten. Auch bei Zeitmessern können wir mit Vandaag eine exzellente junge Manufaktur präsentieren.

O

M

---

Für mehr Mode & Schmuck-Themen folgen Sie unseren Social-Media-Kanälen oder besuchen Sie unsere Website.

 [www.instagram.com/landpartie\\_thefinest](https://www.instagram.com/landpartie_thefinest)

 [www.facebook.com/landpartie.thefinest](https://www.facebook.com/landpartie.thefinest)

[www.landpartie.com](http://www.landpartie.com)

---

SCHMUCK





# THE NEW COASTAL EDIT

BARBOUR BLEIBT DIE IKONE – SEASALT UND SAINT JAMES DEFINIEREN DAS PROFIL DES LANDPARTIE-SHOPS NEU.

Zwischen salziger Meeresluft und rauem Küstenwind entsteht ein ganz besonderer Stil. Seasalt, Saint James und Barbour vereinen eine gemeinsame Herkunft: die Küste – rau, authentisch, unaufgeregt.

Barbour steht dabei als Konstante für britische Heritage und funktionale Eleganz. Mit Seasalt zieht eine moderne, farbintensive Leichtigkeit ein, die Nachhaltigkeit und Komfort neu denkt. Saint James ergänzt diese Handschrift mit französischer Präzision – klar, ikonisch, zeitlos.

Gemeinsam formen sie eine Garderobe, die Trends überdauert: reduziert, hochwertig und selbstverständlich stilvoll. Für Tage im Freien, für den Alltag – und für einen unverwechselbaren Landpartie-Look.

Landpartie-Shop  
Schloss Gödens 1 · 26452 Sande  
Tel. 0152-28873415





## ANSPRUCHSVOLLER MINIMALISMUS

In der neuen Gold Edition gelingt der Designerin Urte Hauck eine vollendete Symbiose von Form und Material.



URTE HAUCK

Urte Hauck Schmuckdesign  
Kreithwinkel 5 · 30966 Hemmingen  
Tel. 0511-423505  
[www.hauck-schmuckdesign.de](http://www.hauck-schmuckdesign.de)



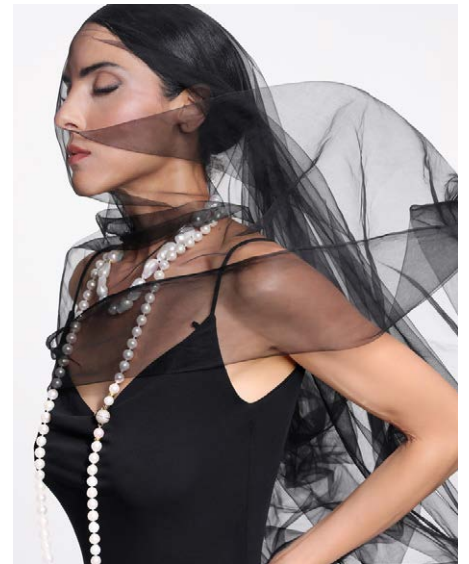
## PERLENWELT

Die Designs von Célia von Barchewitz sind nicht nur handgefertigte Perlenschmuckstücke – sie sind Geschichten, die auf Ihrer Haut erzählt werden. Erleben Sie den Luxus, den nur die Natur selbst bieten kann – mit Perlen, die für ihre Schönheit und Einzigartigkeit bekannt sind. Gönnen Sie sich das Gefühl, etwas wirklich Besonderes zu tragen – heute, morgen und für immer.

Jetzt entdecken und sich verzaubern lassen.



CÉLIA VON BARCHEWITZ  
[www.celia-von-barchewitz.de](http://www.celia-von-barchewitz.de)



## MASSGESCHNEIDERTE MODE

Lothar Daniel Bechtold steht für zeitlose und klassische Mode aus hochwertigen Stoffen, die aus Manufakturen in der Schweiz, England und Italien bezogen werden und woraus Damen- und Herrenmaßanfertigungen in Österreich produziert werden. Jedes Stück ist ein Unikat und wird beim Kunden garantiert zum Lieblingsstück!

LOTHAR DANIEL BECHTOLD

[www.lothardanielbechtold.com](http://www.lothardanielbechtold.com)





# ALL AROUND THE WORLD

Ben Weide steht für eine klare, architektonische Designsprache, kompromisslose Schnitte und feinste Merinowolle oder Kaschmir aus deutscher Webtradition. Seine Kollektionen verbinden Substanz mit Reduktion, Präzision mit Haltung. Titan-Details, durchdachtes Layering aus Sacket, Suidy, Voody und Atelier Vest sowie eine konsequente Materialauswahl prägen seine Handschrift – zeitlos, funktional und langlebig.

Auf der Landpartie ist der Designer persönlich anwesend und steht für Gespräche, Einblicke und Austausch zur Verfügung. Er präsentiert die aktuelle Kollektion „All Around The World“, eine textile Reise zwischen Landschaft und Architektur, zwischen mineralischen Tönen wie Travertin und Montaliv und kraftvollen Nuancen wie Lagoon Azul oder Midnight Cove. Erleben Sie Mode nicht nur als Produkt, sondern als Konzept – strukturiert, reduziert und mit klarer Haltung. Ben Weide – persönlich vor Ort.

[www.benweide.de](http://www.benweide.de)



## DESIGNERMODE AUS PET-FLASCHEN

RAFFAUF ist spezialisiert auf innovative Stoffe aus nachhaltigen und fair gehandelten Materialien. In der aktuellen Kollektion kommt wieder recyceltes Polyester aus PET-Flaschen zum Einsatz und selbst Knöpfe, Bänder und Etiketten sind aus wiederverwendetem Material. Die Modelle, die von kurzen Jacken bis zu langen Capemänteln reichen, begeistern durch ein einzigartiges und zeitloses Design, bei dem die A-Schnitte mit raffinierten Kapuzen im Schalkragen kombiniert werden. Zudem überzeugt die aktuelle Frühjahr-/Sommer-Kollektion mit klaren Farbzentren.

RAFFAUF – Fair Fashion GmbH  
Ostpreußendamm 170 A · 12207 Berlin · Tel. 030-75442592  
[www.raffauf.de](http://www.raffauf.de)



## SCHMUCK ALS STATEMENT

Schmuck von Helge Ott besticht durch ein unverwechselbares und einzigartiges Design mit hohem Wiedererkennungswert. Jedes Stück aus seiner Kollektion ist ein tragbares Kunstwerk, ästhetisch ausdrucksstark, zeitlos, in Form und Stil elegant. Durch die klare und reduzierte Formensprache, die schlichte und stilvolle Eleganz, ist sein Schmuck gefertigt für Menschen mit Stil, die das Außergewöhnliche suchen.

[www.helge-ott.de](http://www.helge-ott.de)



## MADE IN SWEDEN

Jutta Sievers interpretiert mit ihren Clogs das Lebensgefühl eines schwedischen Sommerurlaubs – nachhaltig, bequem und stilvoll auf Holzsohlen „made in Sweden“.



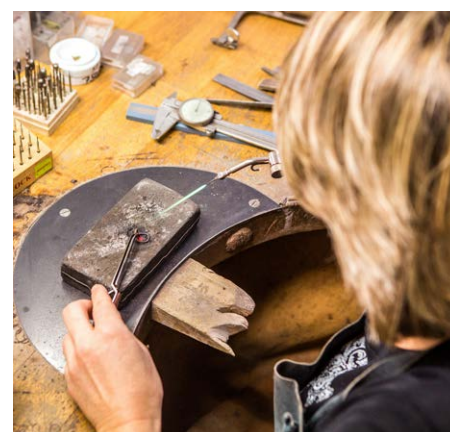
[www.meandmyclogs.com](http://www.meandmyclogs.com)



# SCHMUCK

aus der Weltstadt der Edelsteine

Seit mehr als 50 Jahren fertigt Familie Juchem Unikatschmuck aus Gold und Platin mit Edelsteinen und Diamanten. Goldschmiedemeisterin und Schmuckdesignerin Anja Juchem entwirft Unikate, die in der eigenen Werkstatt gefertigt werden. Ihr Bruder Andreas Juchem ist als Gemmologe und Diamantgutachter für die Qualität der Steine verantwortlich. Eine Auswahl der schönsten Stücke "Made in Idar-Oberstein" gibt es auf der Landpartie zu erleben.



Juchem GmbH · Hauptstr. 163 · 55743 Idar-Oberstein · Tel 06781-42211 · Mobil 0172-6807322 · [www.juchem-schmuck.de](http://www.juchem-schmuck.de)

# DIAMANTEN *DER EWIGKEIT*

WENN LIEBE UND VERBUNDENHEIT IM HIER UND JETZT UND ZU LEBZEITEN ZU EINEM AUSSERGEWÖHNLICHEN EDELSTEIN WERDEN: DIE SCHWEIZER MANUFAKTUR YOUNIQUE VERWANDELT MENSCHLICHEN KOHLENSTOFF AUS HAAREN IN EINZIGARTIGE DIAMANTEN. ALS BOTSCHAFTERIN DER MANUFAKTUR YOUNIQUE BEGLEITET GOLDSCHMIEDEMEISTERIN SABINE BEUMER SIE AUF DIESEM WEG. MIT VIEL HINGABE UND FEINGEFÜHL ENTWIRFT UND FERTIGT SIE AUF WUNSCH MIT IHREM TEAM, DEM EhePAAR ROMONDIA, IHR GANZ PERSÖNLICHES SCHMUCKSTÜCK ZU IHREM EINZIGARTIGEN YOUNIQUE-DIAMOND.





VORTRAG  
AM 22., 23. UND  
24. MAI UM 15 UHR  
IM BAROCKSAAL



Manche Verbindungen begleiten uns ein Leben lang – und manchmal darüber hinaus. Die Firma Semper Fides, eine Schwesterfirma von Yunique, fertigt ihren einzigartigen PUREdiamond sowohl aus Asche als auch aus Haaren oder Federn Ihrer treuen tierischen Begleiter. Das Verfahren ist dabei identisch.

„Einmalige und besonders persönliche Diamanten, geschaffen aus dem Kohlenstoff von Menschen, die Ihnen nahestehen, wie Eltern, Kinder, Partner oder Freunde“, erklärt Goldschmiedemeisterin Sabine Beumer die Unikatdiamanten. Die Kohlenstoffquelle wird in einem aufwendigen Verfahren aufbereitet, in eine Wachstumzelle eingesetzt und schließlich unter extremem Druck sowie hohen Temperaturen zu einem echten Diamanten verdichtet.

Das Ergebnis ist weit mehr als ein Edelstein. Jeder dieser Diamanten ist ein Unikat – geprägt von der individuellen Kohlenstoffquelle, feinen Nuancen in der Farbe und dem gewählten Schliff. Ob Brillant, Smaragd oder Princess: Der fertige Stein kann in ein exklusives Schmuckstück gefasst werden und wird so zu einem persönlichen Symbol für Verbundenheit, Erinnerung oder gemeinsame Lebensfreude.

Gemeinsam mit Yunique oder Semper Fides begleitet Sabine Beumer ihre Kundinnen und Kunden auf diesem sehr persönlichen Weg – von der Auswahl der Kohlenstoffquelle über Größe und Farbe bis hin zur individuellen Schmuckgestaltung.



Goldschmiede Beumer  
Allener Str. 10 d · 59457 Werl · Tel. 0171-1730713  
[www.goldschmiede-beumer.de](http://www.goldschmiede-beumer.de)



## ZEITLOSE ELEGANZ FÜR IHR ZUHAUSE

EIN RÜCKZUGSORT VOLLER STIL: IN DIESEM JAHR ÜBERRASCHT DAS BETT AUF DER LANDPARTIE MIT EINEM BESONDEREN KONZEPT UND LIMITIERTEN DESIGNS, DIE SOMMERLICHE EXKLUSIVITÄT INS SCHLAFZIMMER BRINGEN.

Passend zum Flair der herrschaftlichen Anwesen präsentiert Das Bett die diesjährige Bettwäsche-Edition aus edler Leinen-Baumwolle und feinstem Perkal. Das Design bleibt bis zur Eröffnung ein Geheimnis – nur so viel: Das charakteristische Rot der Nachtwäsche-Kollektion findet sich in den exklusiven Mustern wieder. Die Kollektion wurde speziell für Landpartie-Gäste entworfen und ist nur vor Ort erhältlich.

Für Entspannung sorgt die neue Relaxwear von „Sunday in Bed“. Lässige Schnitte und weiche Stoffe setzen einen neuen Standard für Wohlfühl-Luxus. Neu in diesem Jahr sind zudem die stilvollen Canvas-Taschen von Les Pensionnaires aus Frankreich, die handwerkliche Qualität und französischen Chic vereinen.



Das Bett

Oldenburger Str. 265 · 26180 Rastede · Tel. 04402-83047  
[www.das-bett-rastede.de](http://www.das-bett-rastede.de)



## SPA & LIFESTYLE - MODE

Kombination aus Design und Material schafft einzigartige Kuschel- und Wellnessmomente. Maßgeschneiderter Style für höchsten Anspruch, Funktionalität und Bequemlichkeit. Garantierter Kuschelfaktor – zu 100 Prozent „Made in Hamburg“.

**STOLTENBERG**  
spa | street

STOLTENBERG spa | street  
Mittelweg 19 · 20148 Hamburg  
Tel. 0179-1122947





„Nimm Dir Deine Auszeit  
und tauche ein in unsere  
Wohlfühloase!“



# SCHUH CAFÉ

EINZIGARTIGES  
KONZEPT FÜR  
EINZIGARTIGE  
SCHUHE

PORTUGIESES LEBENSGEFÜHL, ENTSPANNTE ELEGANZ UND EIN HAUCH VON ATLANTIK – GENAU DAS BRINGT DESENRASCO NACH DEUTSCHLAND. DAS BESONDERE: EIN SCHUHCAFÉ, DAS GENUSS UND HANDWERK AUF EINZIGARTIGE WEISE VERBINDET. FÜR DIESE IDEE WURDEN DIE GRÜNDER BIANCA BOTH UND MATTHIAS JANSSEN NIEDERSACHSENWEIT AUSGEZEICHNET. AUF DER LANDPARTIE ZEIGEN SIE IHRE IN PORTUGAL RAHMENGENÄHTEN QUALITÄTSSCHUHE – BEGLEITET VON AROMATISHEM KAFFEE UND KÖSTLICHEN ERDBEERWAFFELN MIT FRI-SCHEN ERDBEEREN AUS DER REGION.

„Wir fertigen Schuhe mit Haltung – nachhaltig gedacht und gemacht für Menschen, die unterwegs sind“, so Bianca und Matthias. Ihr prämiertes Konzept hat längst zwei feste Adressen: im Museumshafen der Seefahrerstadt Leer und ebenso in Oldenburg. Zur Landpartie Schloss Gödens bringen sie dieses besondere Flair nun direkt mit. Lassen Sie sich vom Duft frisch gebrühten portugiesischen Kaffees und warm gebackener Waffeln verführen – getoppt mit regionalen Erdbeeren, Sahne und Vanilleeis. Währenddessen entdecken Sie Schuhe mit Charakter und handwerklicher Seele. Neben bewährten

Klassikern aus pflanzlich gegerbtem Leder sorgen neue Modelle für frische Akzente – darunter ein modernes Salbeigrün, das wie geschaffen ist für sonnige Sommertage. Und wer es ganz persönlich mag, wird selbst zum Designer: Farbe, Sohle und Futter wählen Sie individuell. Dank exakter Vermessung entstehen Passformen, die überzeugen – auch bei breiteren Füßen oder besonderen Bedürfnissen wie Hallux valgus. So entsteht eine Verbindung aus Stil, Komfort und Qualität, die man nicht nur sieht – sondern bei jedem Schritt spürt.

**desenrasco**

— Your step. Your moment. —

desenrasco GmbH · Neue Str. 5 · 26789 Leer · Tel. 0162-7151387 · [www.desenrasco.com](http://www.desenrasco.com)



## SCHÖNE DINGE MACHEN FREUDE

Liebevoll ausgewählte Mode, edle  
Accessoires und feine Schmucksachen -  
Schöne Styles zum Wohlfühlen und  
Wunderbares zum Verschenken oder  
Selbstbehalten.



Mühlenstr. 2 · 46325 Borken  
Tel. 0160-95319874  
[www.atelier-ina-grave.de](http://www.atelier-ina-grave.de)



## MERSMANN DESIGN

DIE MANUFAKTUR FÜR PELZMODE, LEDER UND  
LAMMFELL PRÄSENTIERT AUF DER LANDPARTIE DIE  
AKTUELLE, IDEENREICHE UND NACHHALTIGE KOL-  
LEKTION FÜR SIE UND IHN.

Seit über 75 Jahren in Familienbesitz, pflegt das Unternehmen aus Überzeugung die Verbindung aus klassischem Handwerk und modernem Design. Gerade jetzt, wo Nachhaltigkeit zählt, bietet Mersmann Design individuelle Lösungen, den alten Pelz attraktiv ändern zu lassen. Zum Beispiel als cooles Innenfutter in einem Parka für Damen oder Herren, kuschelige Decke für Ihren Lieblingsplatz oder Comeback des guten Stücks durch Design-Veränderung. Lassen Sie sich inspirieren von aktueller Mode und nachhaltiger Verwandlung auf dem Messestand. Firmenchef Tim Mersmann: „Wir beraten Sie gerne persönlich in unserem Fachgeschäft in Münster am Roggenmarkt oder auf der Landpartie.“



Mersmann Design  
Roggenmarkt 4 · 48143 Münster · Tel. 0251-42644  
[www.mersmann.com](http://www.mersmann.com)





VANDAAG

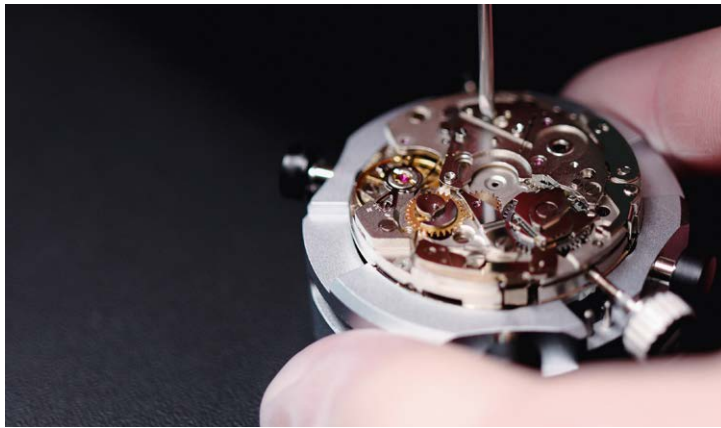
VANDAAG Schallmauer Automatik – Reverse Panda blau

## DER NORDEN AM HANDGELENK

PREMIERE AUF DER LANDPARTIE – ETWAS  
AUFREGEND NEUES VON VANDAAG.

Zur Landpartie präsentiert VANDAAG mit großer Freude etwas ganz Besonderes für Damen und Herren: das neue Modell „REEV“ in elf aufregenden Farben. Die Uhren von VANDAAG tragen die Leichtigkeit des nordischen Lebensgefühls in sich – sie verbinden klares, zurückhaltendes Design mit sportlicher Präsenz und moderner Eleganz. Mit dem neuen Modell REEV wird diese Philosophie auf aufregende Weise weitergeführt.

Jeder Zeitmesser entsteht mit höchster Präzision im eigenen Servicecenter und wird von einer Uhrmachermeisterin mit größter Sorgfalt gefertigt. Erstklassige Verarbeitung, kompromisslose Qualität und ein außergewöhnliches Preis-Leistungs-Verhältnis zeichnen VANDAAG aus. Die Vielfalt der Kollektion – und nun ganz besonders die neue REEV – eröffnet jedem die Möglichkeit, genau den Stil zu finden, der perfekt passt.



### VANDAAG BAAS – ROTOR MIT LEUCHTMASSE

Die Baas ist ein Klassiker mit sportlichen Nuancen. Nur 9,30 mm Gehäusehöhe, Schweizer Uhrwerk Sellita SW200 Elaboré, gewölbtes Saphirglas, wahlweise massives Edelstahlband oder Hirschlederband. Limitiert auf 300 Stück je Farbe. Erhältliche Zifferblattfarben sind Schwarz/Gold, Silber, Hellblau, Rot, Grün, Dunkelblau sowie Anthrazit.

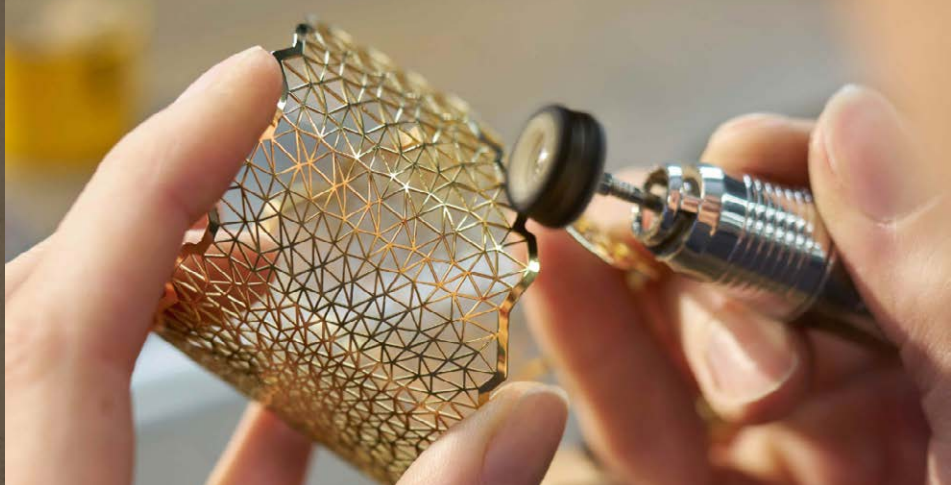
VANDAAG OHG

Karlstr. 2 · 27749 Delmenhorst · Tel. 04221-4501600

[www.vandaag.de](http://www.vandaag.de)



Niessing



Gellner



# WITTENBURG

*Ihr Juwelier*

„WIR GLAUBEN AN EINEN JUWELIER,  
DER SEINE KUNDEN OHNE SCHWELLENANGST  
IN EINE ANDERE WELT VERSETZT,  
VOLLER LEBEN, HEITERKEIT, GLÜCK  
UND FREUDE.“



Schaffrath



Schmuckwerk



Stadländer Str. 1 · 26954 Nordenham · Tel. 04731 - 21332 · [www.juwelier-wittenburg.de](http://www.juwelier-wittenburg.de)



Strandgut

Vergissmeinnicht

# WAHRE SCHMUCKSTÜCKE



„NUR WAS VON HERZEN KOMMT, KANN AUCH ZU HERZEN GEHEN. UND NUR WAS UNSER HERZ BERÜHRT, FINDET SEINEN PLATZ IN UNSEREM HAUS,“ LAUTET DIE MAXIME DER JUWELIERSFAMILIE WITTENBURG.

Juwelier Wittenburg beherbergt nicht nur wunderschönen Schmuck wie zum Beispiel Schaffrath, Schmuckwerk, Niessing, Quinn und Gellner, sondern bietet auch einen Rundumservice in der hauseigenen Goldschmiedewerkstatt an. Dort werden einzigartige, eigene Kollektionen wie Wellengang, Strandgut, Vergissmeinnicht, Meeresleuchten und Kuller entworfen und gefertigt. Eine Liebeserklärung, in Form von Schmuckstücken, an geliebte Menschen und das Meer. Bei Juwelier Wittenburg können Sie sich an ursprünglicher Handwerkskunst erfreuen.

Wellengang

Kuller

Strandgut





*Sawubona*  
AFRIKA

Sawubona Afrika steht für exklusive Reisen in das südliche und östliche Afrika sowie zu den Trauminseln des Indischen Ozeans.

[www.sawubona-afrika.de](http://www.sawubona-afrika.de)



# LEBENSART

Lebensart – die Kunst zu leben, zeigt sich in vielen Facetten. Sawubona Afrika steht für eine besondere Form davon: maßgeschneiderte Reisen durch das südliche und östliche Afrika sowie zu den Inseln des Indischen Ozeans. Ob Safari, Selbstfahrer-Tour oder Badeaufenthalt – jede Reise entsteht individuell und verbindet Natur, Kultur und persönliche Erlebnisse zu einem stimmigen Ganzen.

Auch Marken wie Range Rover und Mercedes-Benz verkörpern ihre eigene Interpretation von Lebensart: eine Haltung aus Stil, Souveränität und Gelassenheit – für Menschen, die ihren eigenen Weg wählen. Andere Facetten zeigen sich im bewussten Innehalten und feinen Genuss, etwa in den gläsernen Skulpturen von Peter Kuchler III. Lebensart erschöpft sich nicht in Ästhetik, sondern entfaltet sich im Erleben – in Rückzugsorten wie dem privaten Forsthaus Gödens ebenso wie im nachhaltigen Engagement von Friesen Elektra. Sie bedeutet, sich Zeit zu nehmen: für bewusste Entscheidungen – und für Orte wie den Gedächtniswald Friedeburg, der Erinnerung und Natur in stiller Würde verbindet.

---

Für mehr Lebensart-Themen folgen Sie unseren Social-Media-Kanälen oder besuchen Sie unsere Website.

 [www.instagram.com/landpartie\\_thefinest](https://www.instagram.com/landpartie_thefinest)

 [www.facebook.com/landpartie.thefinest](https://www.facebook.com/landpartie.thefinest)

[www.landpartie.com](http://www.landpartie.com)

---

# ZWEI FORMEN VON MOBILITÄT

DIE WOLTMANN GRUPPE ZEIGT AUF DER LANDPARTIE SCHLOSS GÖDENS  
MIT RANGE ROVER UND INEOS GRENADIER, WIE UNTERSCHIEDLICH MODERNE  
MOBILITÄT GEDACHT WERDEN KANN – UND WAS SIE VERBINDET.





Zwei Marken, zwei Haltungen – und doch ein gemeinsamer Anspruch: Mobilität, die mehr ist als Fortbewegung. Auf der Landpartie Schloss Gödens zeigt die Woltmann Gruppe mit Range Rover und dem INEOS Grenadier, wie unterschiedlich automobile Konzepte sein können – und wie konsequent sie zugleich gedacht sind.

Da ist zum einen die Range Rover Familie: luxuriöse SUVs, die außergewöhnlichen Komfort, modernste Technologie und beeindruckende Geländetauglichkeit in perfekter Harmonie vereinen. Jedes Fahrzeug spiegelt die britische Designtradition wider, ergänzt durch zeitgemäße Innovationen und höchste Präzision – und überzeugt gleichermaßen auf der Straße wie im anspruchsvollen Gelände.

Und dann der INEOS Grenadier. Kantig, funktional, beinahe kompromisslos in seiner Klarheit. Entwickelt für das Gelände, nicht für den Boulevard. Permanenter Allradantrieb, BMW-Sechszylinder, eine Anhängelast von bis zu 3,5 Tonnen – technische Daten, die beeindrucken und zugleich eine Haltung beschreiben: Verlässlichkeit, Robustheit, Zweckmäßigkeit. Ein Fahrzeug für Menschen, die dorthin wollen, wo Wege aufhören.

Was beide verbindet, ist die Konsequenz, mit der sie gedacht sind. Und genau darin liegt auch der Anspruch der Woltmann Gruppe. Das Familienunternehmen, geführt von Tanja Woltmann-Knigge und ihrer Tochter Karima Knigge, ist seit über 120 Jahren im Norden verwurzelt und versteht sich nicht als reiner Händler, sondern als Begleiter individueller Mobilität – vom luxuriösen SUV bis zum funktionalen Arbeitstier, vom Serienfahrzeug bis zum maßgeschneiderten Umbau.

Für die Woltmann Gruppe ist die Landpartie mehr als eine Ausstellung: ein Anlass zum Gespräch über Technik, Nutzung und die Frage, welches Auto zu welchem Leben passt. Zugleich präsentiert sich das Unternehmen in einer Region von wachsender Bedeutung – vor Kunden, die Mobilität als Ausdruck von Freiheit, Individualität und Haltung verstehen. Genau hier entfalten beide Marken ihre Stärke.

**WOLTMANN GRUPPE**  
MEHR DRIVE BEIM FAHREN

RANGE ROVER

**INEOS**  
GRENADIER

[www.woltmann-gruppe.de](http://www.woltmann-gruppe.de)



## ERNEUERBAR

Frische Expertise trifft auf kühle Cocktails: Tauschen Sie sich über Ihren Energieeinkauf sowie über Photovoltaik, Windkraft und den geplanten Wasserstoffpark Friesland aus – erfrischend anders, nachhaltig inspiriert.

**Treffen Sie uns an der ErneuerBar auf der Landpartie Schloss Gödens.**



# FRIESEN ELEKTRA GREEN ENERGY AG

„WIR VERSORGEN INDUSTRIEUNTERNEHMEN MIT VOLLSTROMVERTRÄGEN“,  
LAUTET DAS MOTTO DER FRIESEN ELEKTRA GREEN ENERGY AG.  
DAS FAMILIEN- GEFÜHRTE UNTERNEHMEN AUS DEM FRIESLÄNDISCHEN SANDE  
IST SEIT 1999 IM BEREICH ERNEUERBARER ENERGIEN AKTIV. IM FOKUS STEHEN  
WINDENERGIE, PHOTOVOLTAIK UND WASSERSTOFF, UM EINE ZUVERLÄSSIGE  
UND KLIMAFREUNDLICHE ENERGIEVERSORGUNG ZU GEWÄHRLEISTEN.



Ein Kernprojekt ist der Hybride Energiepark Sande, in dem Wind- und Solar-energie bereits heute im großen Maßstab zusammenwirken. Aufbauend darauf entsteht mit dem Wasserstoffpark Friesland ein nächster Schritt: Hier wird künftig aus regional erzeugtem Strom grüner Wasserstoff entstehen – und damit ein neuer Baustein für eine verlässliche und klimafreundliche Energieversorgung. So entwickelt sich die Region zu einem Energie-Hub, der weit über Norddeutschland hinaus Bedeutung gewinnt. Friesen Elektra versteht sich dabei als langfristiger Partner für Industrie und Region – mit dem Ziel, Energie nicht nur nachhaltig, sondern auch verlässlich und wettbewerbsfähig bereitzustellen. Friesen Elektra engagiert sich zudem im ENERGY HUB Wilhelmshaven und bringt sich dort aktiv in die Entwicklung einer der bedeutendsten Energie- und Wasserstoffregionen Europas ein.



Sie wollen mehr erfahren?  
[www.friesen-elektra.de](http://www.friesen-elektra.de)

PORT OF  
 WILHELMS  
 HAVEN  
 ENERGY  
 HUB



Der JadeWeserPort, Deutschlands einziger Tiefwasserhafen, und die benachbarten LNG-Terminals des ENERGY HUB Wilhelmshaven.



Wilhelmshaven ist auf dem Weg vom LNG-Standort zum Wasserstoff-Hub.



Maximilian Graf von Wedel ist Geschäftsführer der Friesen Elektra Green Energy AG und führt die Unternehmensgruppe Schloss Gödens. Als Unternehmer mit starker regionaler Verwurzelung treibt er den Ausbau einer zukunftsfähigen Energieinfrastruktur in Friesland und darüber hinaus voran. Gleichzeitig engagiert er sich als stellvertretender Sprecher im ENERGY HUB Wilhelmshaven und wirkt dort an der Entwicklung einer der bedeutendsten Energie- und Wasserstoffregionen Europas mit. Die Schloss Gödens Gruppe vereint Unternehmen aus den Bereichen Energie-, Land- und Forstwirtschaft und steht seit jeher für eine nachhaltige und generationenübergreifende Entwicklung der Region.



# SENGER GRUPPE

DER MOBILITÄTSPARTNER VOR ORT PRÄSENTIERT SICH  
ERSTMALS AUF DER LANDPARTIE SCHLOSS GÖDENS.

Im Jahr 1953 gegründet, zählt die Senger Gruppe heute mit rund 3.300 Mitarbeiterinnen und Mitarbeitern zu den größten Automobilhandelsgruppen Deutschlands. Geführt von Stefanie und Jörg Senger in dritter Generation, steht das Unternehmen für ganzheitliche Mobilität und eine starke regionale Verankerung.

Am Standort Oldenburg ist Senger kompetenter Ansprechpartner für Mercedes-Benz, AMG und smart. Das Angebot reicht von Neu- und Gebrauchtwagen über attraktive Finanzierungsmodelle bis hin zu Wartung, Reparatur und umfassenden Services für Elektromobilität. Auch Gewerbekunden profitieren von individuell zugeschnittenen Lösungen.

Als „Local Hero“ verbindet Senger persönliche Beratung mit einem umfassenden Leistungsspektrum.



[www.senger-mobility.de](http://www.senger-mobility.de)

# NATURURLAUB MIT HUND FORSTHAUS GÖDENS

ES GIBT ORTE, AN DENEN MAN NICHT ERKLÄREN MUSS, WARUM MAN SICH SOFORT ZU HAUSE FÜHLT. ORTE, AN DENEN RUHE SPÜRBAR WIRD, NOCH BEVOR MAN DEN KOFFER ABSTELLT. DAS FORSTHAUS GÖDENS IST EIN SOLCHER ORT – VERBORGEN ZWISCHEN ALTEN BÄUMEN, UMGEBEN VON WEITE, STILLE UND DEM SANFTEN LICHT OSTFRIESLANDS. EIN HAUS, DAS RUHE SCHENKT UND RAUM LÄSST FÜR DAS, WAS WIRKLICH ZÄHLT: GEMEINSAME ZEIT – AUCH UND GERADE MIT HUND.



@franzi.und.dennis

Hier beginnt Urlaub gemeinsam. Hunde sind im Forsthaus Gödens nicht nur erlaubt, sie sind Teil des Gedankens. Vom ersten Moment an wird deutlich, dass hier an alle Gäste gedacht wurde: liebevoll bereitgelegte Leckerlies, eine kleine Fleecedecke sowie ein Spieltau, die auch nach dem Aufenthalt als Erinnerung mit nach Hause genommen werden dürfen, Näpfe in den Wohnungen, eine Hundedusche und eine Umgebung, die wie geschaffen ist für neugierige Nasen und entspannte Stunden im Grünen. Direkt vor der Tür warten Waldwege, Wiesen und klare Luft für ausgedehnte Spaziergänge, bei denen Tempo und Gedanken langsamer werden.

Die Lage macht das Forsthaus Gödens zu einem idealen Ausgangspunkt für gemeinsame Entdeckungen. Tagesausflüge an die Nordseeküste führen zu weiten Hundestränden, an denen Pfoten Spuren im Sand hinterlassen, während der Nordwind den Kopf frei macht und die Zeit ihre Schwere verliert. Ob lange Strandspaziergänge, das Spiel in den Wellen oder einfach der Blick in die Ferne – Ostfriesland bietet Raum für Bewegung und zum Durchatmen.

Auch die ostfriesischen Inseln liegen in greifbarer Nähe: das autofreie Langeoog mit seinen endlosen Stränden, das lebendige Norderney mit seinen Cafés und Restaurants oder das naturbelassene Wangerooge, wo besondere Ruhe und eine reiche Flora und Fauna den Ton angeben.

Am Ende des Tages kehrt man zurück ins Forsthaus Gödens – in die Ruhe des Waldes, an den See, in eine Atmosphäre, die Geborgenheit ausstrahlt. Ein Ort, an dem Mensch und Hund zur Ruhe kommen, Erinnerungen entstehen und Urlaub nicht laut sein muss, um lange nachzuwirken.



Informationen und Urlaubstipps unter  
[www.forsthaus-goedens.de](http://www.forsthaus-goedens.de)



@zweizwergdackel



*Kuchlers Kunstwerke voller Licht  
und Farbe sind längst weltweit  
beliebte Sammlerobjekte.*



Glaskünstler  
Peter Kuchler  
gibt dem 1.200  
Grad heißen  
Material den  
allerletzten  
Schliff.



# DIE GLASKUNST, DIE ALLE HERZEN GEWINNT

LICHT UND GLAS – EINE ATEMBERAUBENDE SYMBIOSE. DER PRÄMIERTE ÖSTERREICHISCHE GLASKÜNSTLER PETER KUCHLER III. ZEIGT AUF DER LANDPARTIE, WIE MAN JEDEN WOHNRAUM MIT ELEGANTER GLASKUNST AUFWERTET. DIE INTERNATIONAL GESCHÄTZTEN KUNSTWERKE BEEINDRUCKEN ALLESAMT DURCH IHR FARBENSPIEL, DEN GLANZ UND DIE ZEITLOSE ELEGANZ.

Grelle Lichter oder abgestimmte, kunstvolle, indirekte Beleuchtung: Das richtige Ambiente macht das perfekte Wohngefühl aus. Die international anerkannten, zeitgenössischen Kunstwerke beleuchten nicht nur Galerien und Museen, sondern erobern im Sturm die Herzen der Menschen in Privathaushalten. Die Liebe und Leidenschaft zu Glas kann man bei jedem handgefertigten Unikat spüren.

In dritter Generation treibt Peter Kuchler III. sein Heißglas-Atelier mit Herzblut voran. „Kunst für die Ewigkeit“ lautet das Credo des Künstlers, der seine weltweit einzigartige Handschrift vor allem durch seine nicht kopierbaren Kunstobjekte zeigt. Original-Kuchler-Kunstwerke sind nicht nur an der Farbgebung, sondern auch an der feinen, dreidimensionalen Mustergestaltung mit Endlos-Spiralen zu erkennen.

„Elegante Glaskunst – der zeitlose Materialmix aus Glas und Edelstahl lässt sich nahtlos in die übrige Einrichtung integrieren“, sagt Peter Kuchler III. Ein Kunstwerk lässt sich in jede Wohnumgebung perfekt einfügen – und das mit einem ganz eigenen Platzbedarf. Die richtige Form, die optischen Reflexionen in den überfließenden Glaskörpern und die intensive Farbgestaltung tragen als wesentliche Faktoren zum magischen Wohngefühl bei. Das neue Raumklima erstrahlt besonders am Abend in neuem Glanz und spendet nicht nur künstlerischen Charme, sondern auch eine magische Ambientebeleuchtung. Die nachhaltigen und sparsamen LED-Leuchtmittel erhalten die glücklichen Käufer als lebenslange Garantie vom Künstler geschenkt. Denn diese Kunstwerke wurden kreiert, um für die Ewigkeit zu leuchten.

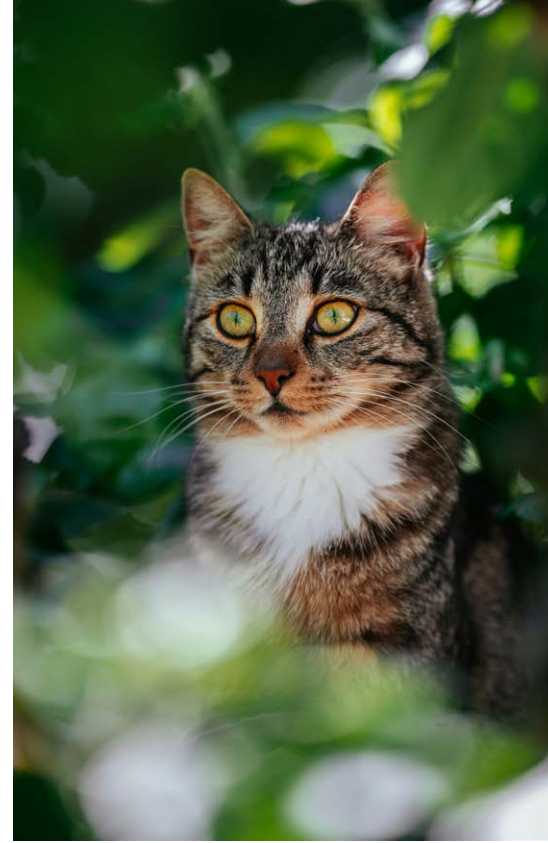


[www.kuchlerpeter.com](http://www.kuchlerpeter.com)



# GEDENKEN. GEDANKEN. GEDÄCHTNISWALD.

SEIT EINEM JAHR SIND IM GEDÄCHTNISWALD FRIEDBURG MENSCH-TIER-BESTATTUNGEN MÖGLICH: IM SPIEL VON LICHT UND SCHATTEN ÖFFNET SICH DER GEDÄCHTNISWALD ALS STILLER ORT, AN DEM SICH ERINNERUNG UND ABSCHIED LEISE BEGEGNEN. ES VERWEBEN SICH VERGANGENE AUGENBLICKE MIT DEM NATÜRLICHEN KREISLAUF DES LEBENS – EIN GRÜNES REFUGIUM, DAS EINEN WÜRDEVOLLEN RAHMEN FÜR DIE LETZTE RUHESTÄTTE BIETET. SEITE AN SEITE MIT FAMILIE, FREUNDEN UND JENEN TIERISCHEN GEFÄHRTEN, DIE EINEN DURCHS LEBEN BEGLEITETEN.



Der Gedächtniswald in Friedeburg ist ein Ort der Ruhe, an dem Erinnerung und Abschied auf besondere Weise zusammenfinden. Umgeben von alten Bäumen, Licht und Schatten entsteht ein natürlicher Raum für stilles Gedenken. Hier fügt sich die Erinnerung an geliebte Menschen in den Kreislauf der Natur ein. Würdevoll, ruhig und getragen von der besonderen Atmosphäre des Waldes.

#### VERBUNDEN – AUCH ÜBER DAS LEBEN HINAUS

Tiere sind für viele Menschen weit mehr als Begleiter im Alltag. Sie sind Vertraute, Familienmitglieder und über Jahre hinweg feste Weggefährten. Im Gedächtniswald Friedeburg gibt es deshalb seit 2025 die Möglichkeit, Mensch und Tier an einem gemeinsamen Ort zu bestatten. Für diese Form des Abschieds steht ein eigens vorgesehener Bereich zur Verfügung.

#### EIN PLATZ FÜR GEMEINSAME ERINNERUNG

Wer schon zu Lebzeiten festlegen möchte, später einmal mit seinem Tier an einem Ort verbunden zu sein, kann im Gedächtniswald Friedeburg einen Platz unter einem Baum auswählen. So entsteht ein Ort, der Nähe bewahrt und die Verbundenheit über das Leben hinaus sichtbar macht.

#### GETRAGEN VON EINER BESONDEREN IDEE

Der Gedächtniswald Friedeburg gehört zum Gedächtniswald Herrlichkeit Gödens. Seine Entstehung geht auf die Vision von Karl-Georg Graf von Wedel zurück, einen naturnahen Ort des Abschieds und Erinnerns zu schaffen. Dieser Gedanke wird bis heute behutsam weitergeführt als Einladung, der Erinnerung einen dauerhaften Platz zu geben.

Informieren Sie sich jetzt über die verschiedenen Möglichkeiten oder buchen Sie eine Führung. Wir freuen uns auf Sie.



Tel. 04948-3269955 · [www.gwhgoedens.de](http://www.gwhgoedens.de)

 @gedaechtniswald\_goedens  Gedächtniswald Herrlichkeit Gödens

# Anke



**Kajakfahrerin aus Jever.  
Hält Kurs auf Ihre Finanzen.**

**Volksbank  
Jade-Weser**



**Verdammt regional**



  
**LANDPARTIE**  
*the finest*  
**SCHLOSS LEMBECK**  
 04. - 07. JUNI 2026



  
**LANDPARTIE**  
*the finest*  
**GUT BARBARASTEIN**  
 11. - 13. SEPTEMBER 2026



  
**LANDPARTIE**  
*the finest*  
**WEIHNACHTEN AUF SCHLOSS GÖDENS**  
 26. - 29. NOV. 2026



  
**LANDPARTIE**  
*the finest*  
**BURG ADENDORF**  
 06. - 09. MAI 2027



  
**LANDPARTIE**  
*the finest*  
**SCHLOSS GÖDENS**  
 13. - 17. MAI 2027



IMPRESSUM

HERAUSGEBER: Schloss Gödens Entertainment GmbH, 26452 Sande-Gödens, [www.landpartie.com](http://www.landpartie.com)

REDAKTION: Schloss Gödens Entertainment GmbH, Karsten Gleich, Tel. 04422-67398-45, [k.gleich@landpartie.com](mailto:k.gleich@landpartie.com)

LAYOUT: Julia Bremser Brand & Corporate Design, 28719 Bremen, [www.juliabremser.de](http://www.juliabremser.de)

DRUCK: Merkur Druck GmbH, Norderstedt | GEDRUCKTE AUFLAGE: 32.000 Exemplare

Dieses Magazin und alle in ihm enthaltenen einzelnen Beiträge und Abbildungen sind urheberrechtlich geschützt. Jede Verwertung außerhalb der engen Grenzen des Urheberrechtsgesetzes bedarf der Zustimmung des Herausgebers. Schutzgebühr 5€.



#### TICKETS & EINLASS

Tickets gibt es ab dem 08. Mai als Online-Ticket auf [www.landpartie.com](http://www.landpartie.com) sowie an der Tageskasse. Oder montags bis freitags von 10 - 15 Uhr telefonisch unter 04422-6739898. Jeder Besucher muss ein tagesgebundenes Ticket haben.

#### VERANSTALTER

Schloss Gödens Entertainment GmbH  
26452 Sande-Gödens · Tel. 04422-673980  
[info@landpartie.com](mailto:info@landpartie.com)  
[www.landpartie.com](http://www.landpartie.com)

#### ÖFFNUNGSZEITEN

21. - 25. Mai 2026

Do., Sa. - So. von 10 - 19 Uhr · Fr. 10 - 21 Uhr · Mo. 10 - 18 Uhr

Wir empfehlen Ihnen festes Schuhwerk.

Kostenlose Parkplätze.